

Podstawowe informacje



Dane techniczne projektu

Całkowita powierzchnia	145.99 m²
Powierzchnia użytkowa	139.21 m²
Powierzchnia zabudowy	115.19 m²
Powierzchnia dachu	203 m²
Kubatura	478.10 m³
Wymiary budynku	14.10 x 8.60 m
Kąt nachylenia	45°
Wysokość budynku	8.90 m
Wymiary działki	22.10 x 18.60 m



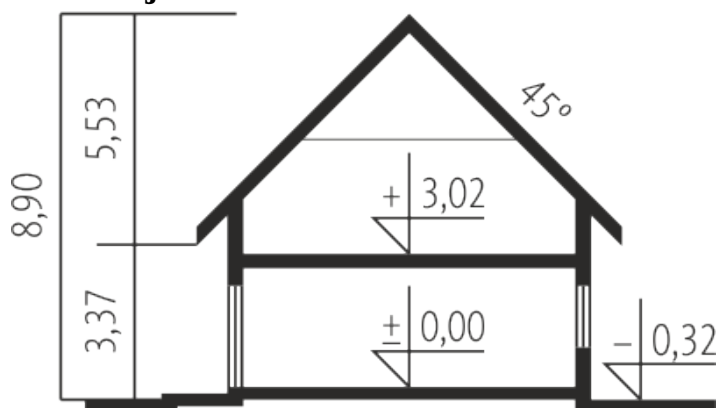
Opis projektu

Dom parterowy z poddaszem użytkowym, niepodpiwniczony, z garażem przeznaczony dla 2-3-osobowej rodziny. Część dzienną stanowi przestronny pokój dzienny połączony z kuchnią, spiżarnia, toaleta oraz pomieszczenie gospodarcze. W części nocnej, zaprojektowanej na poddaszu, znajduje się sypialnia z garderobą, trzy pokoje oraz łazienka. Istnieje wersja domu bez garażu.

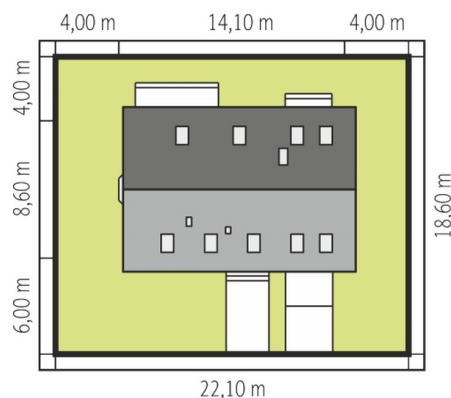
Elewacje

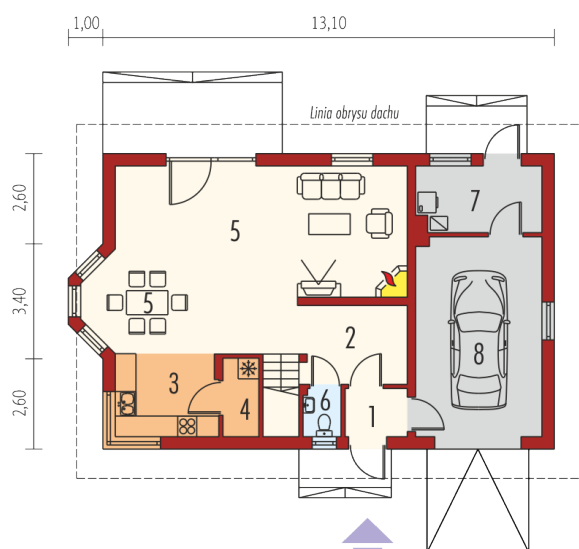


Przekrój

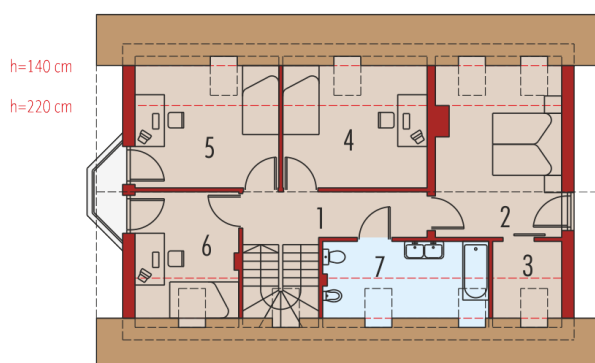


Sytuacje



Rzuty

Parter 72.74 m²

Wiatrołap	2.44 m ²
Hol	11.65 m ²
Kuchnia	7.00 m ²
Spizarnia	1.17 m ²
Pokój dzienny + jadalnia	42.29 m ²
Toaleta	1.41 m ²
Kotłownia	6.78 m ²
Garaż	20.23 m ²


Poddasze 73.25 m²

Korytarz	7.80 m ²
Sypialnia	16.05 m ²
Garderoba	4.21 m ²
Sypialnia	13.08 m ²
Sypialnia	12.84 m ²
Sypialnia	9.20 m ²
Łazienka	10.07 m ²