

Podstawowe informacje



Dane techniczne projektu

Całkowita powierzchnia	190.97 m²
Powierzchnia użytkowa	173.86 m²
Powierzchnia zabudowy	201.47 m²
Powierzchnia dachu	321 m²
Kubatura	745.08 m³
Wymiary budynku	18.40 x 17.70 m
Kąt nachylenia	42°
Wysokość budynku	9.53 m
Wymiary działki	23.90 x 23.20 m



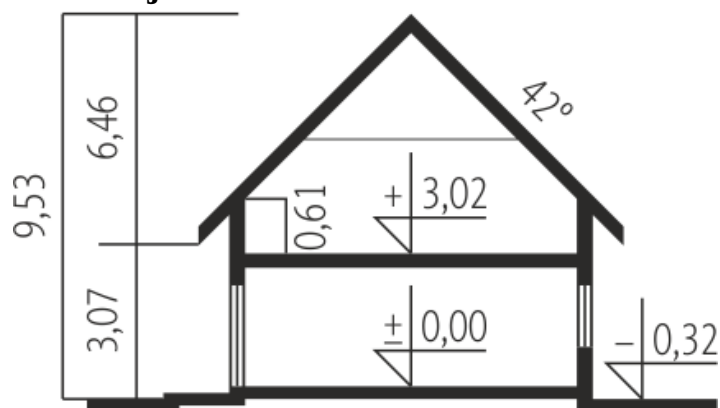
Opis projektu

Dom parterowy z poddaszem użytkowym, niepodpiwniczony z garażem dwustanowiskowym, przeznaczony dla 4-5 osobowej rodziny. „Seweryna” posiada przestronne i funkcjonalne wnętrze. Ogromnie urokliwą strefą domu jest salon połączony z tarasem – latem przenosi domowników w klimat rozkwitającej zieleni, a zimą pozwala ogrzać domowe ognisko ciepłem płynącym z kominka. Atutem „Seweryny” jest także duża kuchnia ze spiżarnią. Na poddaszu zlokalizowano wygodną sypialnię, połączoną z osobną łazienką i garderobą. Falisty kształt dachu „Seweryny” oraz oryginalny...

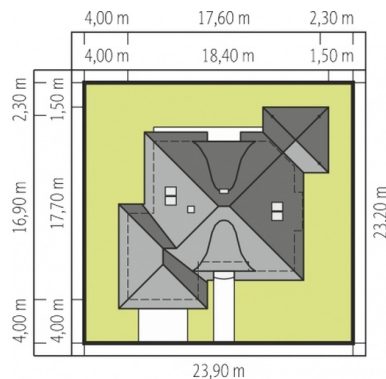
Elewacje



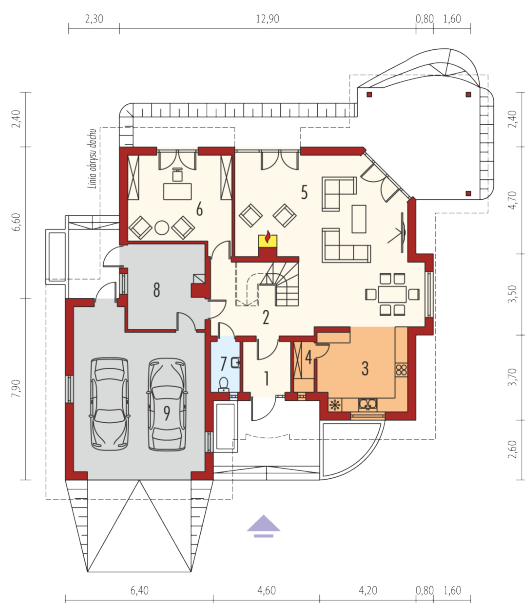
Przekrój



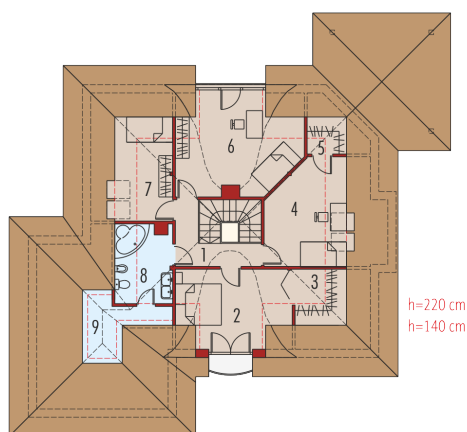
Sytuacje



Schemat uwzględnia minimalne odległości od budynku do granicy działki.
Szczegóły w zakładce: Jak czytać projekt?

Rzuty

Parter 111.58 m²

Wiatrołap	4.49 m ²
Hol + schody	12.26 m ²
Kuchnia	13.62 m ²
Spizarnia	1.98 m ²
Pokój dzienny	47.00 m ²
Gabinet	17.42 m ²
Toaleta	2.75 m ²
Kotłownia	12.06 m ²
Garaż	36.30 m ²


Poddasze 79.39 m²

Korytarz	5.80 m ²
Sypialnia	12.43 m ²
Garderoba	4.36 m ²
Sypialnia	13.65 m ²
Garderoba	2.08 m ²
Sypialnia	20.14 m ²
Sypialnia	9.21 m ²
Łazienka	6.67 m ²
Strych	5.05 m ²