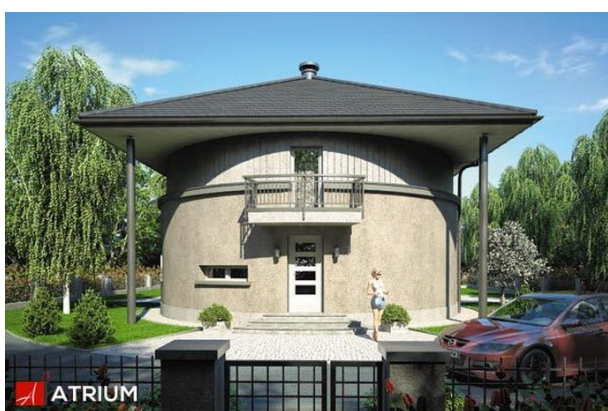


## Podstawowe informacje



## Dane techniczne projektu

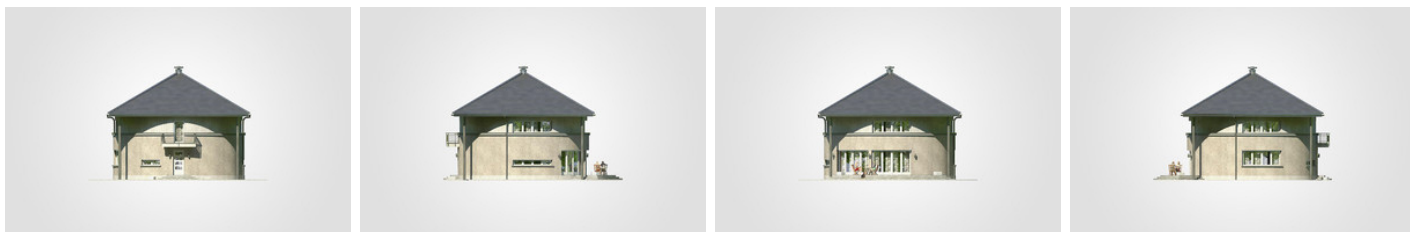
<b>Całkowita powierzchnia</b>	<b>227.25 m<sup>2</sup></b>
<b>Powierzchnia użytkowa</b>	<b>165.65 m<sup>2</sup></b>
<b>Powierzchnia zabudowy</b>	<b>132.80 m<sup>2</sup></b>
<b>Powierzchnia dachu</b>	<b>195.75 m<sup>2</sup></b>
<b>Kubatura</b>	<b>881.15 m<sup>3</sup></b>
<b>Wymiary budynku</b>	<b>12.24 x 12.24 m</b>
<b>Kąt nachylenia</b>	<b>30°</b>
<b>Wysokość budynku</b>	<b>9.97 m</b>
<b>Wymiary działki</b>	<b>20.24 x 20.24 m</b>



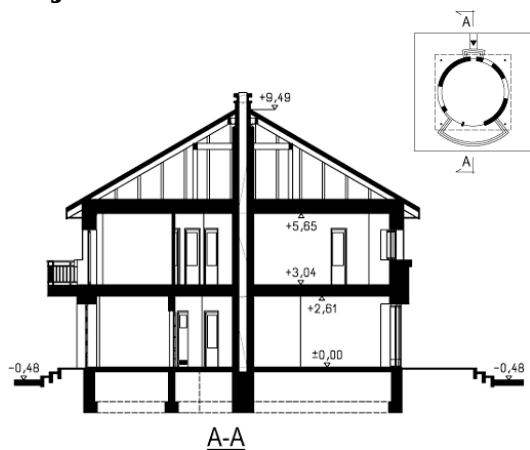
## Opis projektu

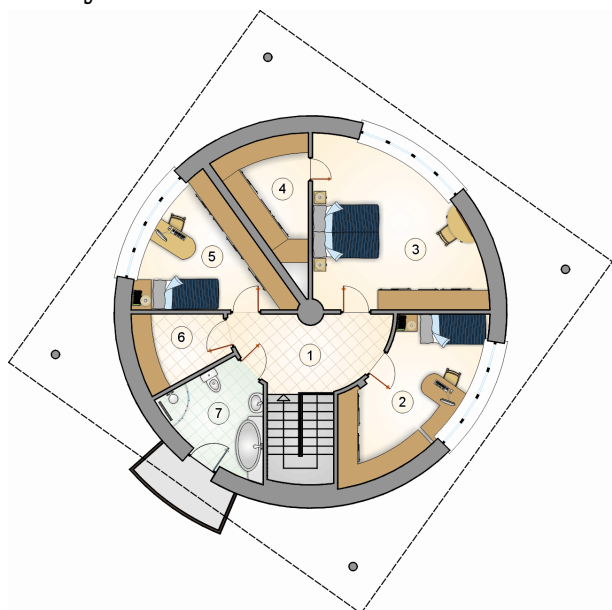
Okrągły dom piętrowy z kopertowym dachem, nieszablonowe wnętrza, przestronny otwarty taras wypoczynkowy

## Elewacje

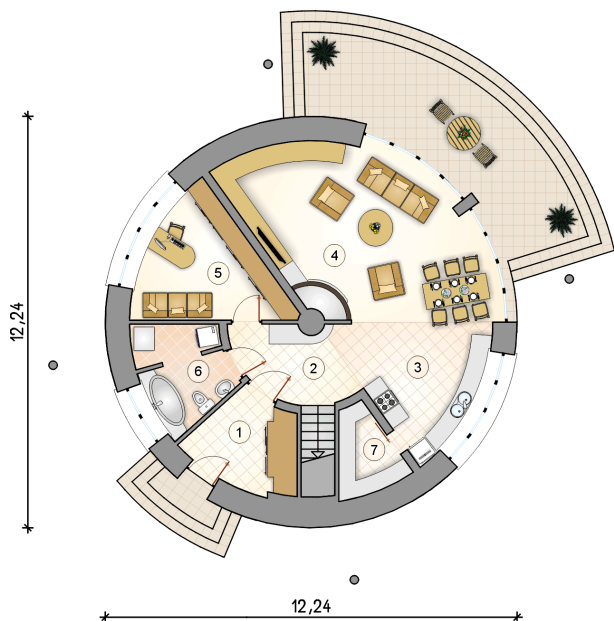


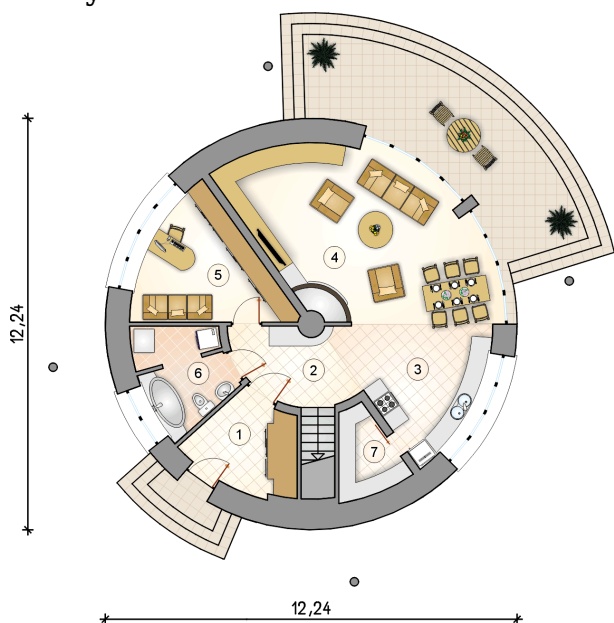
## Przekrój



**Rzuty**

**Parter 83.80 m<sup>2</sup>**

przedsionek	6.65 m <sup>2</sup>
hall z komunikacją	9.25 m <sup>2</sup>
kuchnia	13.20 m <sup>2</sup>
pokój dzienny z jadalnią	30.80 m <sup>2</sup>
pokój	12.65 m <sup>2</sup>
łazienka i pom.tech.	7.20 m <sup>2</sup>
spizarka	4.05 m <sup>2</sup>



**Rzuty**

**Piętro 81.85 m<sup>2</sup>**

hall z komunikacją	12.05 m <sup>2</sup>
pokój	14.75 m <sup>2</sup>
pokój	21.90 m <sup>2</sup>
garderoba	7.85 m <sup>2</sup>
pokój	12.65 m <sup>2</sup>
garderoba	5.15 m <sup>2</sup>
łazienka	7.50 m <sup>2</sup>

