

## Podstawowe informacje



## Dane techniczne projektu

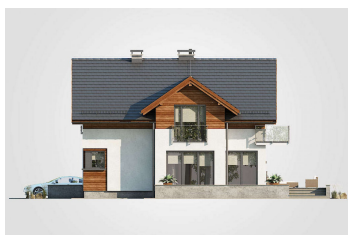
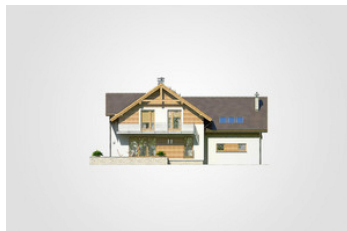
<b>Całkowita powierzchnia</b>	<b>323.05 m<sup>2</sup></b>
<b>Powierzchnia użytkowa</b>	<b>161.80 m<sup>2</sup></b>
<b>Powierzchnia zabudowy</b>	<b>163.10 m<sup>2</sup></b>
<b>Powierzchnia dachu</b>	<b>244.20 m<sup>2</sup></b>
<b>Kubatura</b>	<b>1 053 m<sup>3</sup></b>
<b>Wymiary budynku</b>	<b>16.40 x 11.40 m</b>
<b>Kąt nachylenia</b>	<b>35°</b>
<b>Wysokość budynku</b>	<b>8.75 m</b>
<b>Wymiary działki</b>	<b>23.40 x 19.40 m</b>



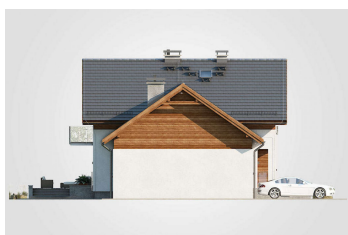
## Opis projektu

Dom parterowy z poddaszem użytkowym i pomieszczeniem rekreacyjnym nad garażem 2-stanowiskowym, przestronny taras

## Elewacje



## Elewacje

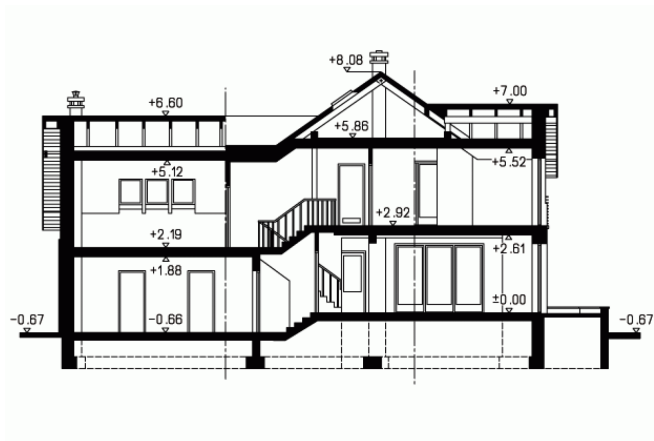


## Przekrój

DOBRY DOM  
 ul. Wrzesława Romańczuka 6, 35-302 Rzeszów  
 +48 17 852 52 30  
 08:00 - 16:00

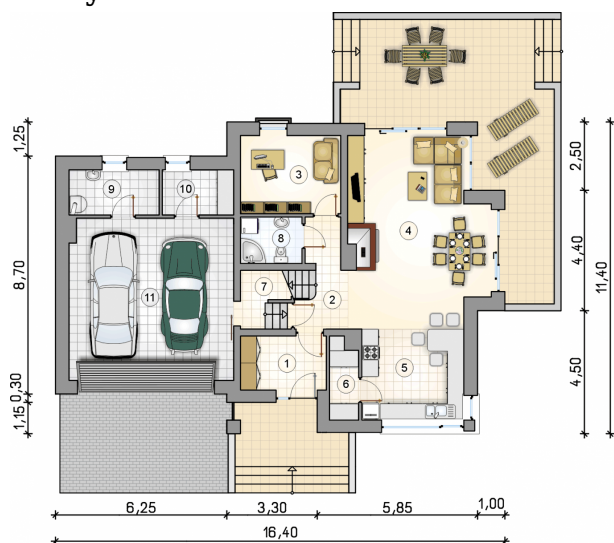
waldemar.kowalski@grupadobrydom.pl

Podane ceny nie stanowią oferty handlowej w rozumieniu art. 66 par. 1 Kodeksu Cywilnego

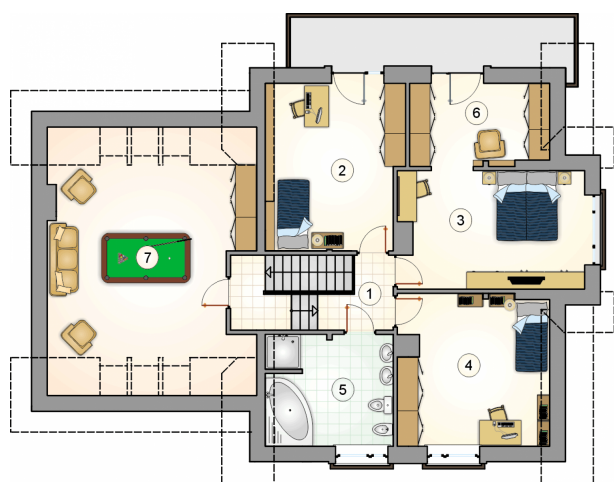


DOBRY DOM  
ul. Wrzesława Romańczuka 6, 35-302 Rzeszów  
+48 17 852 52 30  
08:00 - 16:00

waldemar.kowalski@grupadobrydom.pl  
Podane ceny nie stanowią oferty handlowej w rozumieniu art. 66 par. 1 Kodeksu Cywilnego

**Rzuty**

**Parter 86.65 m<sup>2</sup>**

przedsionek	6.20 m <sup>2</sup>
pom. gospodarcze	4.30 m <sup>2</sup>
garaż	35.35 m <sup>2</sup>
hall z komunikacją	6.70 m <sup>2</sup>
pokój	10.45 m <sup>2</sup>
pokój dzienny z jadalnią	30.00 m <sup>2</sup>
kuchnia	14.60 m <sup>2</sup>
spizarka	2.95 m <sup>2</sup>
łącznik	2.25 m <sup>2</sup>
łazienka	3.80 m <sup>2</sup>
kotłownia	5.40 m <sup>2</sup>


**Poddasze 75.15 m<sup>2</sup>**

hall z komunikacją	3.30 m <sup>2</sup>
pokój	17.30 m <sup>2</sup>
pokój	17.90 m <sup>2</sup>
pokój	17.20 m <sup>2</sup>
łazienka	10.70 m <sup>2</sup>
garderoba	8.75 m <sup>2</sup>
strych	33.30 m <sup>2</sup>

**Rzuty**

