

Podstawowe informacje



Dane techniczne projektu

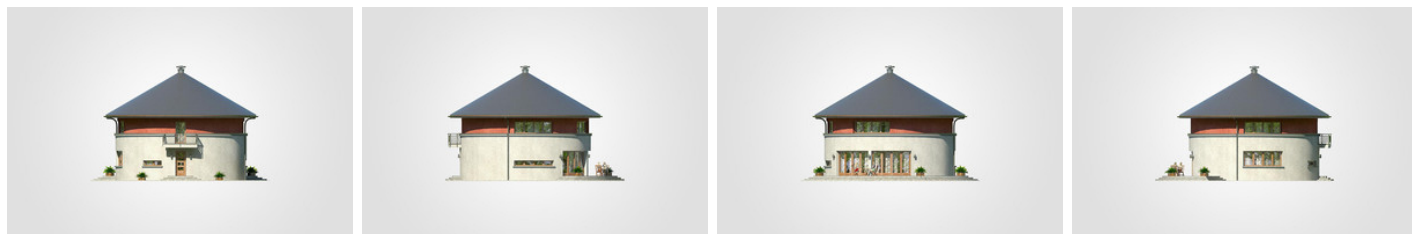
| | |
|-------------------------------|-----------------------------|
| Całkowita powierzchnia | 227.25 m² |
| Powierzchnia użytkowa | 162.20 m² |
| Powierzchnia zabudowy | 117.60 m² |
| Powierzchnia dachu | 177.35 m² |
| Kubatura | 877.95 m³ |
| Wymiary budynku | 12.24 x 12 m |
| Kąt nachylenia | 30° |
| Wysokość budynku | 10.13 m |
| Wymiary działki | 20.24 x 20.24 m |



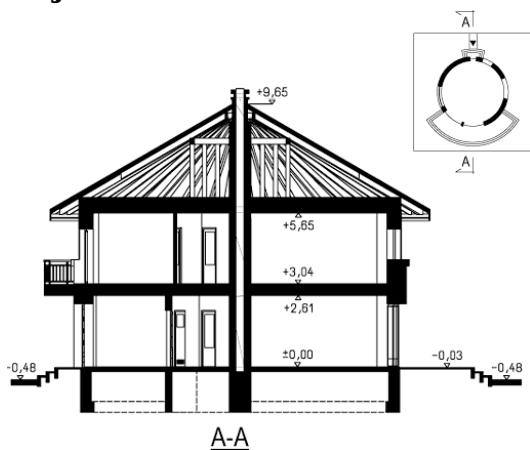
Opis projektu

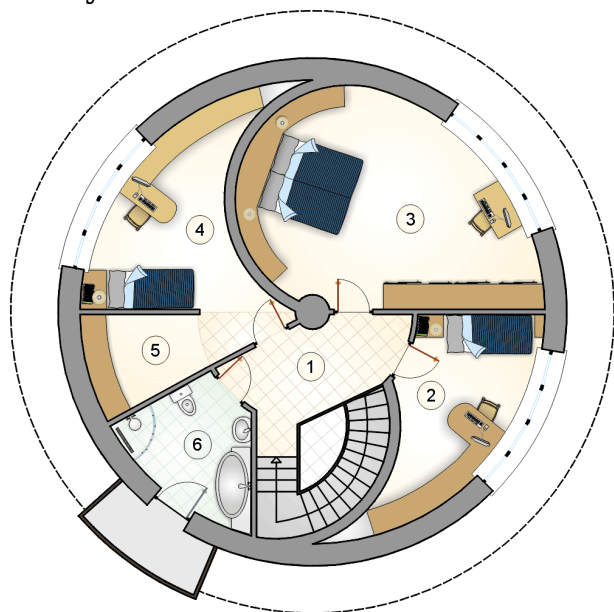
Oryginalny dom piętrowy, okrągły, w przestrzeni użytkowej nieszablonowe wnętrza, bez podpiwniczenia i garażu

Elewacje

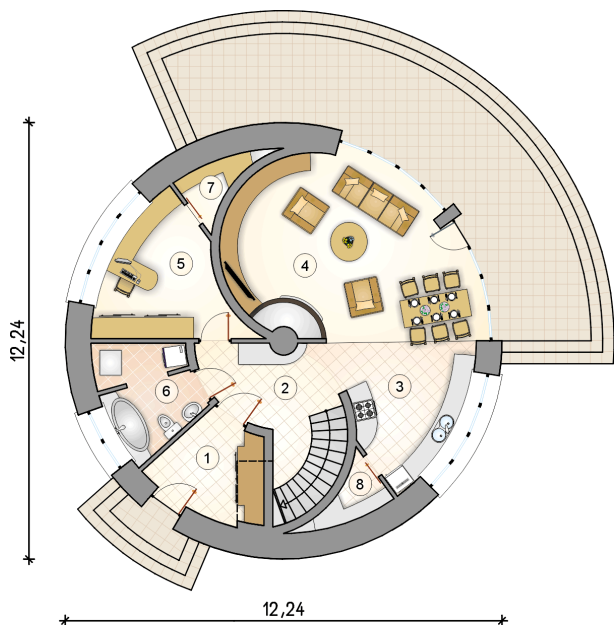


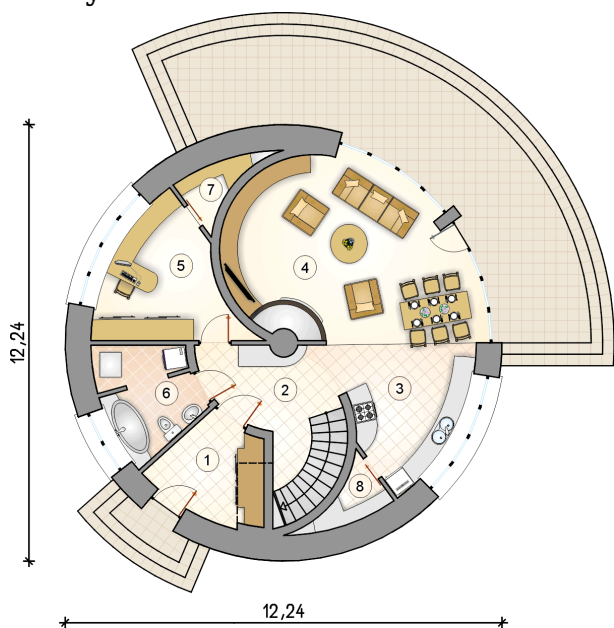
Przekrój



Rzuty

Parter 82.05 m²

| | |
|--------------------------|----------------------|
| przedsionek | 6.55 m ² |
| hall z komunikacją | 11.20 m ² |
| kuchnia | 12.30 m ² |
| pokój dzienny z jadalnią | 28.85 m ² |
| pokój | 11.55 m ² |
| łazienka i pom.tech. | 7.20 m ² |
| schowek | 2.20 m ² |
| spizarka | 2.20 m ² |



Rzuty

Piętro 80.15 m²

hall z komunikacją

 10.50 m²

pokój

 12.65 m²

pokój

 28.55 m²

pokój

 15.80 m²

garderoba

 5.10 m²

łazienka

 7.55 m²
