

## Podstawowe informacje



## Dane techniczne projektu

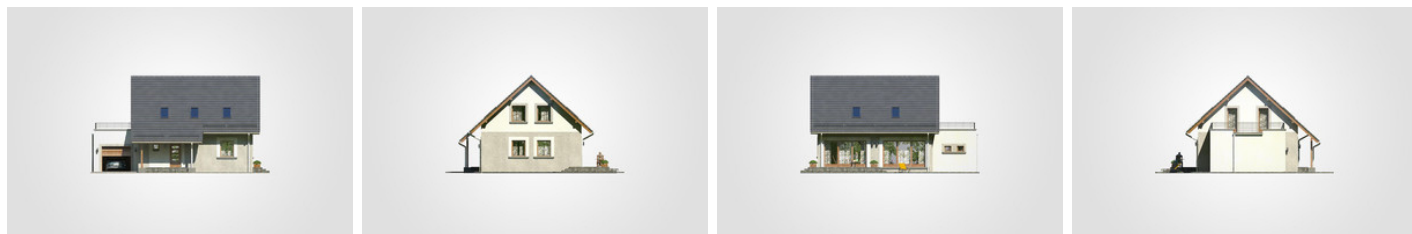
<b>Całkowita powierzchnia</b>	<b>206.20 m<sup>2</sup></b>
<b>Powierzchnia użytkowa</b>	<b>108.50 m<sup>2</sup></b>
<b>Powierzchnia zabudowy</b>	<b>118.70 m<sup>2</sup></b>
<b>Powierzchnia dachu</b>	<b>166.50 m<sup>2</sup></b>
<b>Kubatura</b>	<b>664.90 m<sup>3</sup></b>
<b>Wymiary budynku</b>	<b>13.85 x 8.75 m</b>
<b>Kąt nachylenia</b>	<b>42°</b>
<b>Wysokość budynku</b>	<b>8.52 m</b>
<b>Wymiary działki</b>	<b>20.85 x 18.03 m</b>



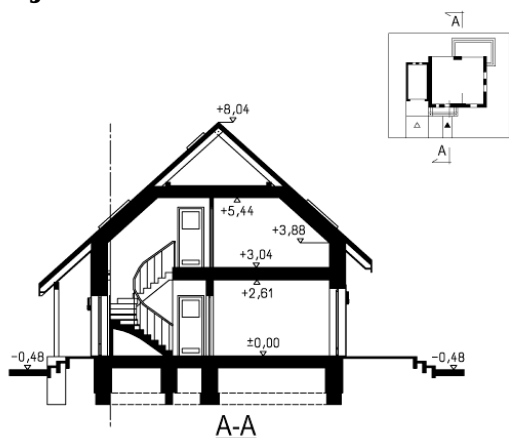
## Opis projektu

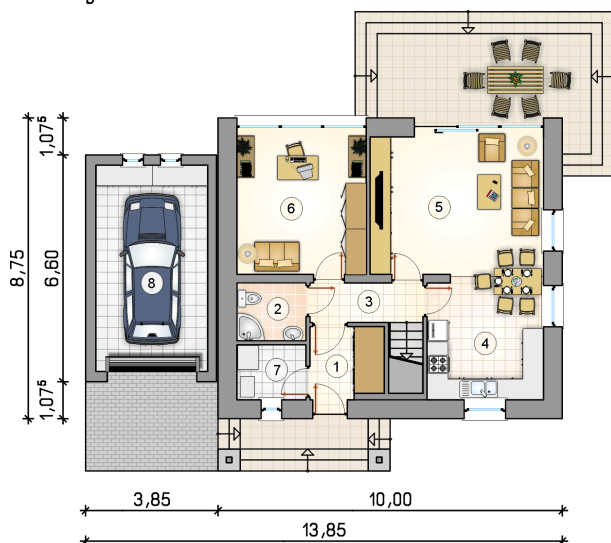
Dom parterowy z poddaszem użytkowym, z tarasem nad garażem i na parterze

## Elewacje

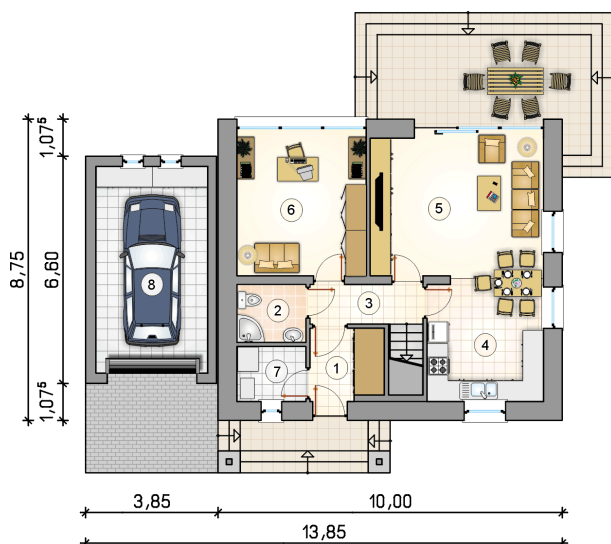


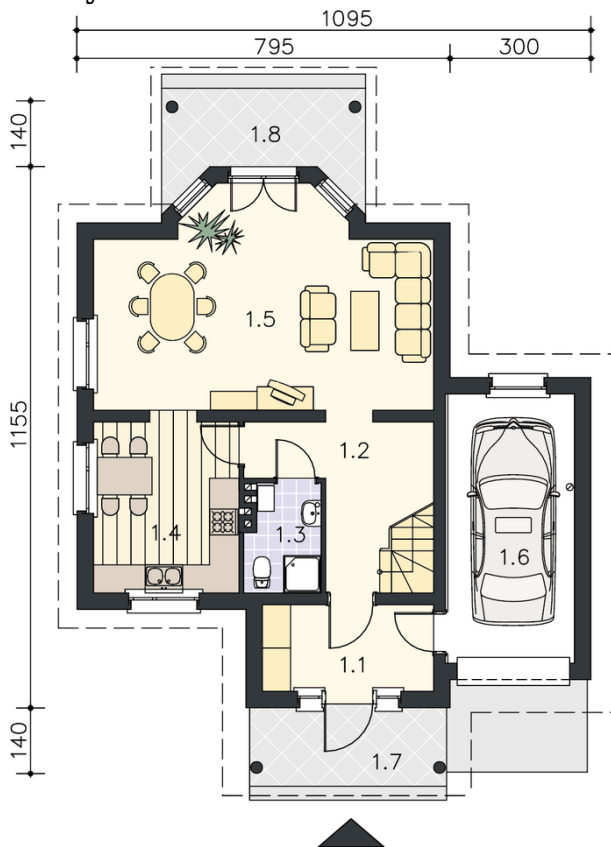
## Przekrój



**Rzuty**

**Parter 62.30 m<sup>2</sup>**

przedsionek	3.40 m <sup>2</sup>
łazienka	3.25 m <sup>2</sup>
hall z komunikacją	5.90 m <sup>2</sup>
kuchnia	11.70 m <sup>2</sup>
pokój dzienny z jadalnią	20.20 m <sup>2</sup>
pokój	14.75 m <sup>2</sup>
pom. techniczne	3.10 m <sup>2</sup>
garaż	19.20 m <sup>2</sup>



**Rzuty**

**Poddasze 46.20 m<sup>2</sup>**

hall z komunikacją	5.35 m <sup>2</sup>
pokój	8.20 m <sup>2</sup>
pokój	12.90 m <sup>2</sup>
pokój	12.60 m <sup>2</sup>
łazienka	7.15 m <sup>2</sup>

