

Podstawowe informacje



Dane techniczne projektu

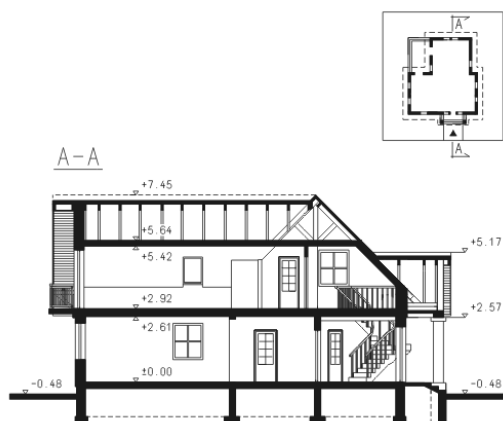
Całkowita powierzchnia	261 m²
Powierzchnia użytkowa	180.85 m²
Powierzchnia zabudowy	135.70 m²
Powierzchnia dachu	257 m²
Kubatura	778 m³
Wymiary budynku	11.95 x 14.70 m
Kąt nachylenia	45°
Wysokość budynku	7.93 m
Wymiary działki	19.95 x 22.70 m

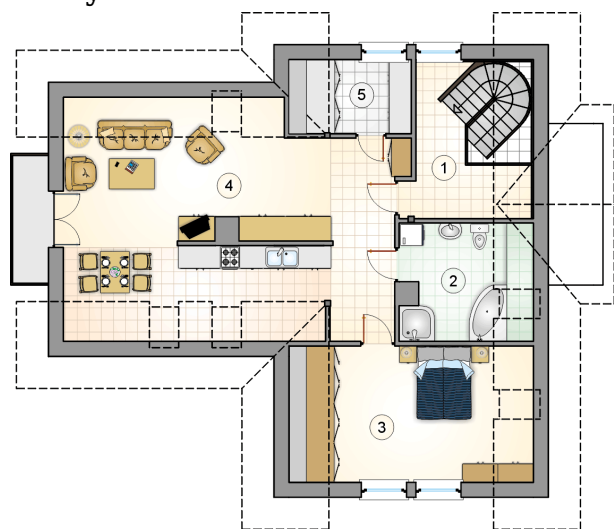


Opis projektu

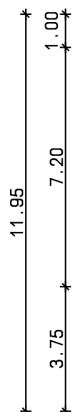
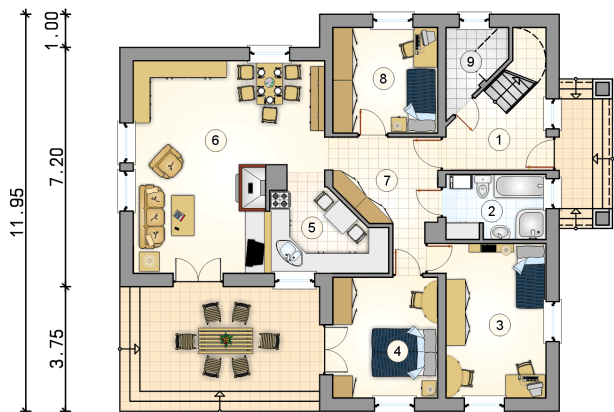
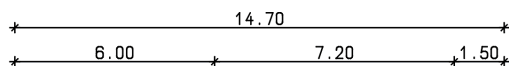
Dwulokalowy dom z poddaszem użytkowym i narożnym tarasem

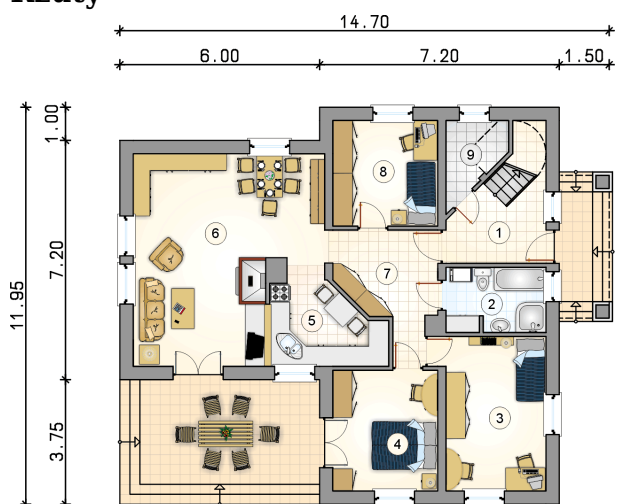
Przekrój



Rzuty

Parter 102.10 m²

przedsionek	8.30 m ²
łazienka z piecem c.o.	5.85 m ²
pokój	14.45 m ²
pokój	11.45 m ²
kuchnia	8.35 m ²
pokój dzienny	31.30 m ²
hall	9.15 m ²
pokój	10.00 m ²
schowek	3.25 m ²



Rzuty

Poddasze 78.75 m²

komunikacja	8.70 m ²
łazienka z piecem c.o.	7.90 m ²
pokój	16.65 m ²
pokój z aneksem kuchennym	40.85 m ²
schowek	4.65 m ²

