

Podstawowe informacje



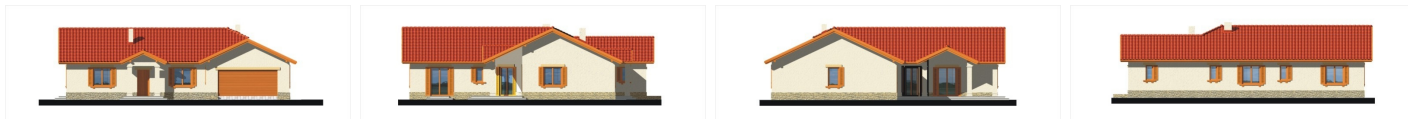
Dane techniczne projektu

Powierzchnia użytkowa	156.40 m ²
Powierzchnia zabudowy	241.40 m ²
Powierzchnia dachu	340 m ²
Kąt nachylenia	25°
Wysokość budynku	5.80 m
Wymiary działki	25.90 x 0 m

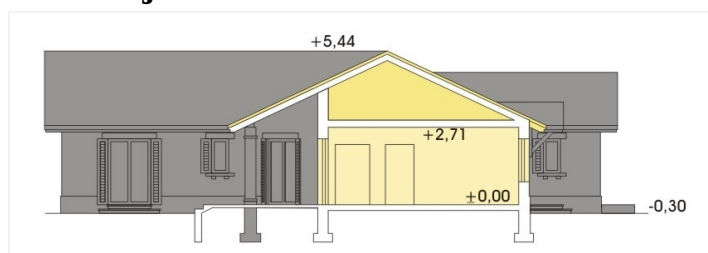
Opis projektu

Przestronny i komfortowy dom na planie litery L. Wnętrze Gracji podporządkowane jest wyszukany wymogom wygody. Główna sypialnia posiada oddzielny pokój kąpielowy i garderobę. Pokój dzienny i kuchnia z jadalnią połączone są zadaszonym tarasem, który rozszerza zakres możliwości zażywania domowego ciepła, spokoju i wypoczynku.

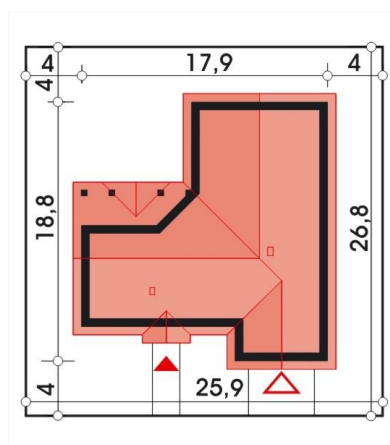
Elewacje



Przekrój



Sytuacje



Rzuty