

Podstawowe informacje



Dane techniczne projektu

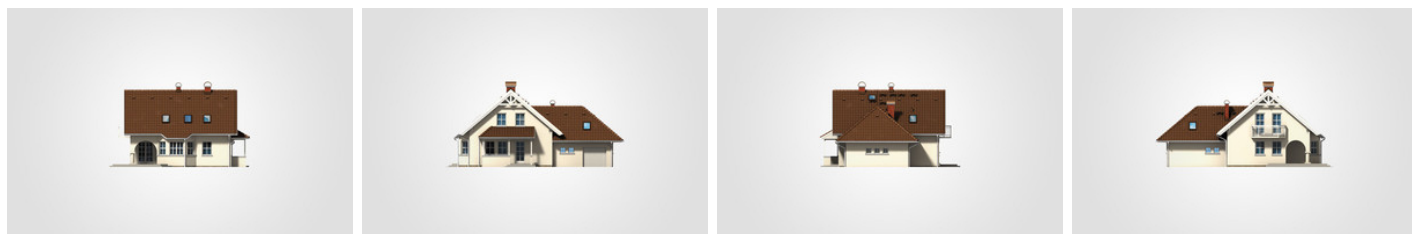
Całkowita powierzchnia	249.50 m²
Powierzchnia użytkowa	143.05 m²
Powierzchnia zabudowy	135.70 m²
Powierzchnia dachu	231.70 m²
Kubatura	708.30 m³
Wymiary budynku	15.70 x 10.20 m
Kąt nachylenia	40°
Wysokość budynku	7.95 m
Wymiary działki	23.70 x 19.70 m



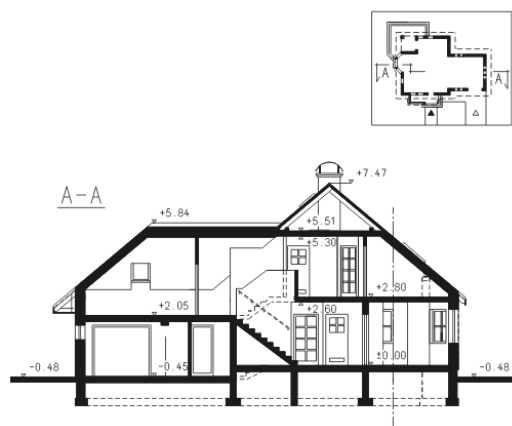
Opis projektu

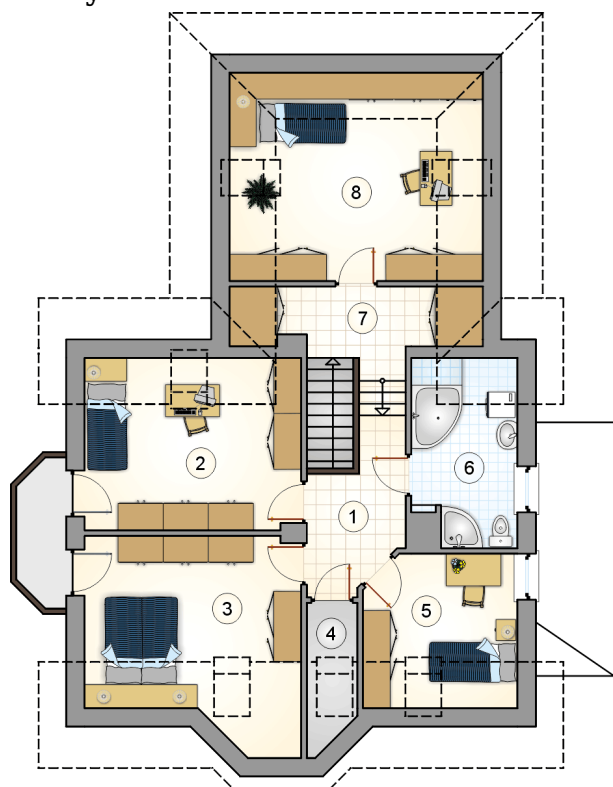
Dom parterowy, z poddaszem użytkowym i garażem, z 4 sypialniami, przeszklonym ryzalitem i gankiem

Elewacje

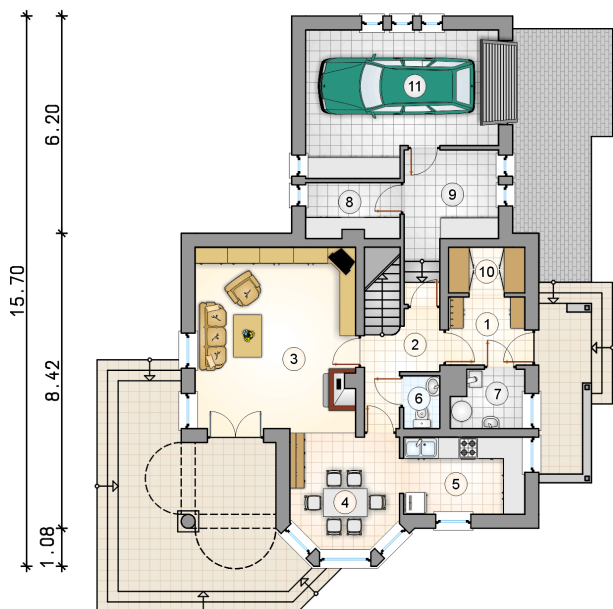
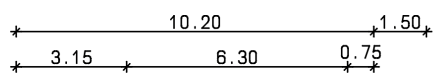


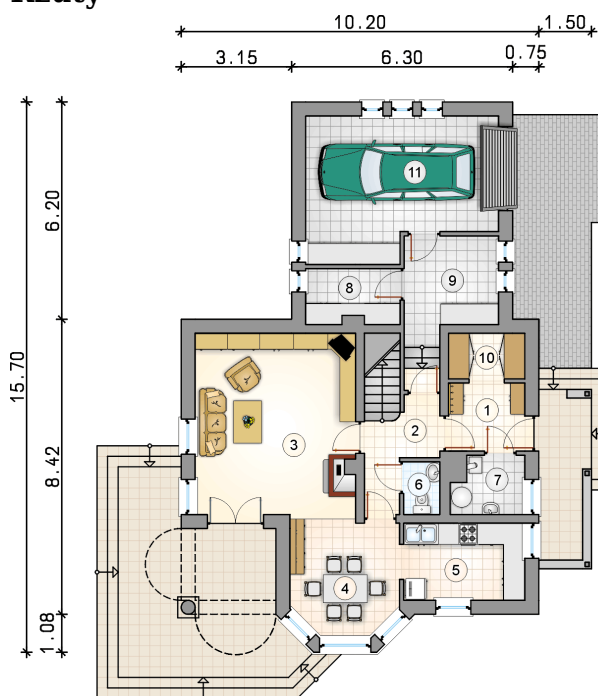
Przekrój



Rzuty

Parter 71.80 m²

przedsionek	4.20 m ²
garderoba	2.80 m ²
garaż	20.65 m ²
hall z komunikacją	6.90 m ²
pokój dzienny	23.75 m ²
jadalnia	9.85 m ²
kuchnia	7.60 m ²
w.c.	1.60 m ²
kotłownia	3.30 m ²
pom. gospodarcze	4.05 m ²
pom. gospodarcze	7.75 m ²



Rzuty

Poddasze 71.25 m²

hall	6.70 m ²
pokój	13.30 m ²
pokój	13.30 m ²
schowek	1.50 m ²
pokój	8.00 m ²
łazienka	6.90 m ²
komunikacja	7.35 m ²
pokój	14.20 m ²

