

Podstawowe informacje



Dane techniczne projektu

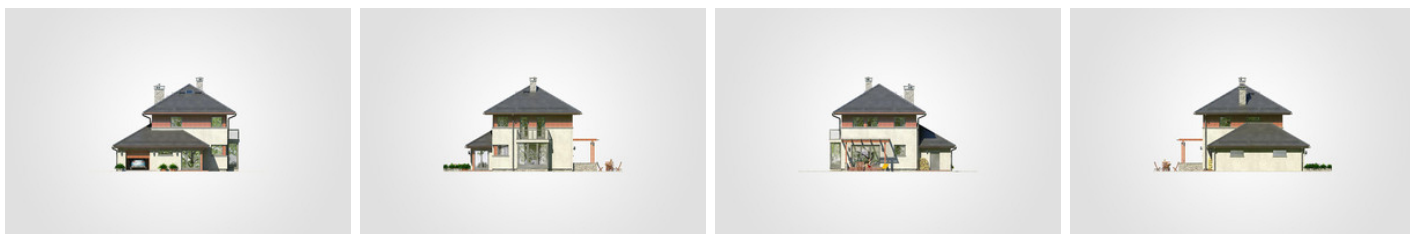
Całkowita powierzchnia	190.15 m²
Powierzchnia użytkowa	114.10 m²
Powierzchnia zabudowy	125.40 m²
Powierzchnia dachu	196.50 m²
Kubatura	692.50 m³
Wymiary budynku	12.55 x 10.65 m
Kąt nachylenia	30°
Wysokość budynku	9.07 m
Wymiary działki	19.55 x 20.85 m



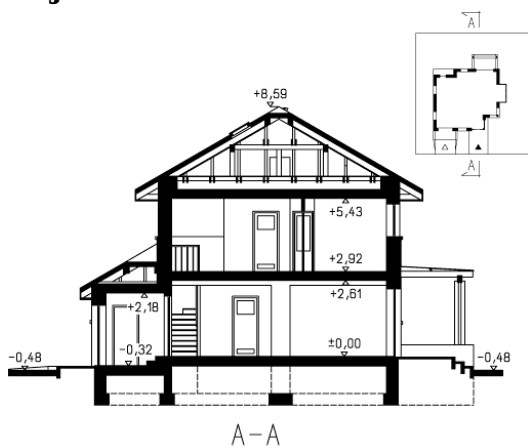
Opis projektu

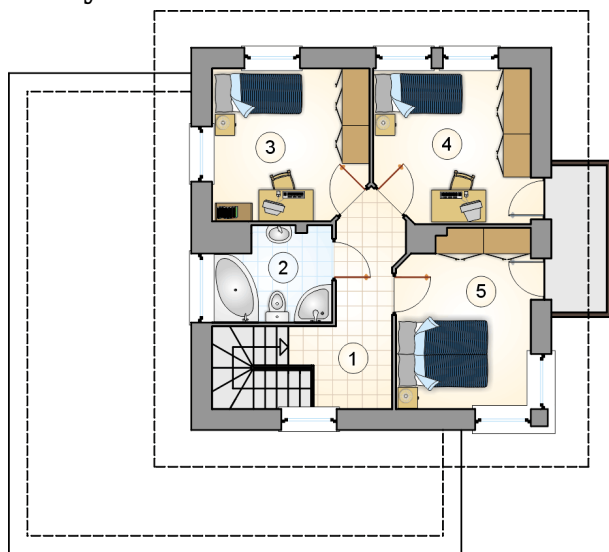
Dom piętrowy utrzymany w stylu włoskim, z oryginalną drewnianą pergolą na tarasie, garaż poza bryłą budynku, niepodpawiczoną

Elewacje

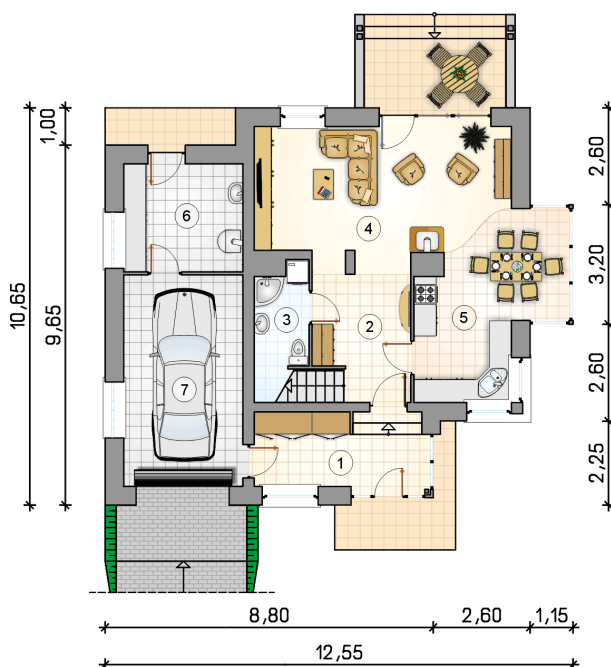


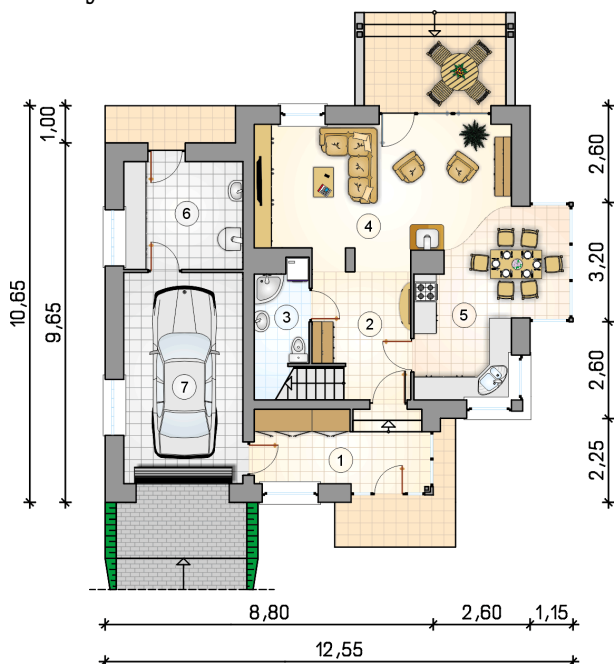
Przekrój



Rzuty

Parter 68.90 m²

przedsiónek	7.85 m ²
hall z komunikacją	8.25 m ²
łazienka	4.25 m ²
pokój dzienny z jadalnią	31.35 m ²
kuchnia	7.90 m ²
kotłownia	9.30 m ²
garaż	18.15 m ²



Rzuty

Piętro 45.20 m²

hall z komunikacją	7.25 m ²
łazienka	4.95 m ²
pokój	10.95 m ²
pokój	11.10 m ²
pokój	10.95 m ²

