

Podstawowe informacje



Dane techniczne projektu

Całkowita powierzchnia	132.67 m²
Powierzchnia użytkowa	128.11 m²
Powierzchnia zabudowy	109.56 m²
Powierzchnia dachu	195 m²
Kubatura	453.42 m³
Wymiary budynku	14.90 x 7.70 m
Kąt nachylenia	45°
Wysokość budynku	8.70 m
Wymiary działki	22.90 x 18.20 m



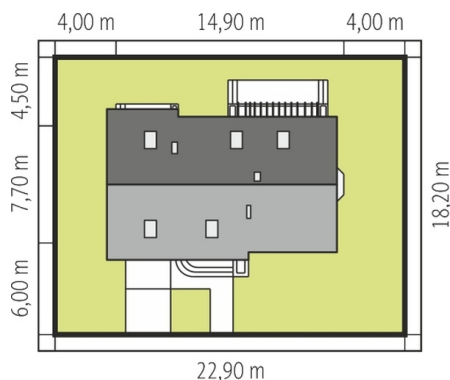
Opis projektu

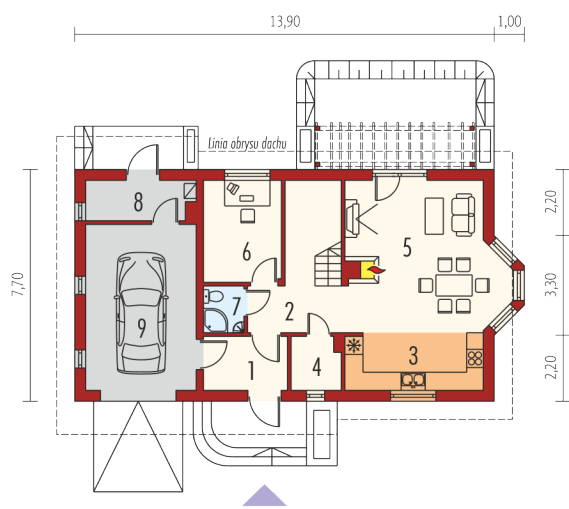
Dom parterowy z poddaszem użytkowym, niepodpiwniczony z garażem, przeznaczony dla 3-4 osobowej rodziny. Dom Ben II G1 jest większą wersją projektu Ben G1. Wyróżnia go klasyczna forma oraz nieskomplikowana bryła. Ze względu na ergonomiczne wnętrze dom ten, z całą pewnością można umieścić w kategorii domów energooszczędnych. Okładzina klinkierowa wkomponowana w elewację budynku dodaje mu niepowtarzalnego uroku, tworząc ciekawy kontrast z szykowną białą tynku. Dom Ben II G1 cechuje ponadto klarowny podział funkcjonalny - na parterze znajduje się strefa dzienna z pokojem dzie...

Elewacje

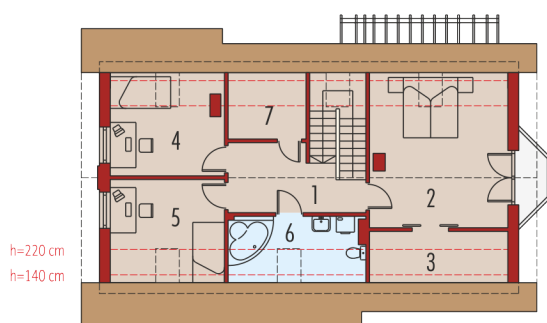


Sytuacje



Rzuty

Parter 67.10 m²

Wiatrołap	4.87 m ²
Hol + schody	11.12 m ²
Kuchnia	8.52 m ²
Spizarnia	2.73 m ²
Pokój dzienny + jadalnia	24.73 m ²
Gabinet	8.56 m ²
Łazienka	2.01 m ²
Kotłownia	4.56 m ²
Garaż	19.37 m ²


Poddasze 65.57 m²

Korytarz	9.11 m ²
Sypialnia	20.20 m ²
Garderoba	4.84 m ²
Sypialnia	10.14 m ²
Sypialnia	10.45 m ²
Łazienka	6.83 m ²
Garderoba	4.00 m ²