

## Podstawowe informacje



## Dane techniczne projektu

<b>Całkowita powierzchnia</b>	<b>300.01 m<sup>2</sup></b>
<b>Powierzchnia użytkowa</b>	<b>131.31 m<sup>2</sup></b>
<b>Powierzchnia zabudowy</b>	<b>160.36 m<sup>2</sup></b>
<b>Powierzchnia dachu</b>	<b>291 m<sup>2</sup></b>
<b>Kubatura</b>	<b>592 m<sup>3</sup></b>
<b>Wymiary budynku</b>	<b>17.90 x 11.45 m</b>
<b>Kąt nachylenia</b>	<b>40°</b>
<b>Wysokość budynku</b>	<b>8.04 m</b>
<b>Wymiary działki</b>	<b>24.90 x 19.45 m</b>



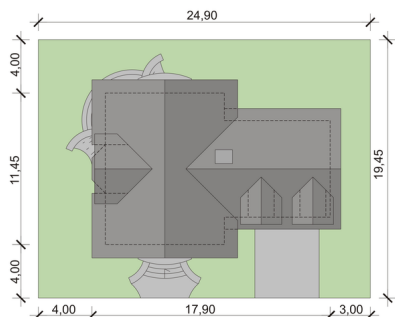
## Opis projektu

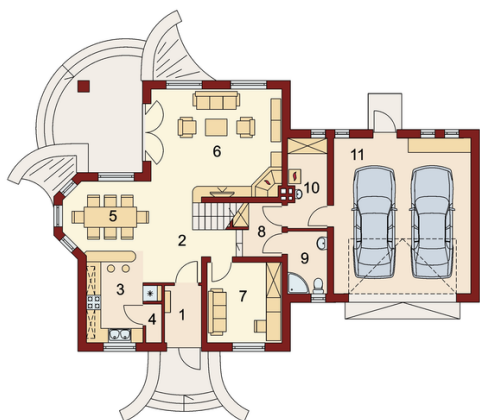
Dom z poddaszem użytkowym, przeznaczony dla 4-5-osobowej rodziny. Na parterze znajduje się przestronny pokój dzienny otwarty na jadalnię połączoną z kuchnią. Rozwiązanie funkcjonalne pozwala na wydzielenie kuchni. Na parterze znajduje się także spiżarnia, łazienka oraz gabinet, a także pomieszczenie gospodarcze, przez które można się dostać do garażu. Na poddaszu znajdują się trzy sypialnie, łazienka oraz garderoba. Nad garażem znajduje się strych nieużytkowy dostępny bezpośrednio z klatki schodowej, który można zaadaptować na dodatkowe pomieszczenie gospodarcze lub pok...

## Elewacje

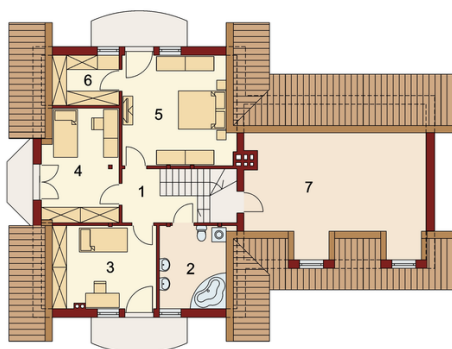


## Sytuacje



**Rzuty**

**Parter 118.42 m<sup>2</sup>**

<b>Wiatrołap:</b>	3.59 m <sup>2</sup>
<b>Pom.gosp.:</b>	5.90 m <sup>2</sup>
<b>Garaż:</b>	36.88 m <sup>2</sup>
<b>Hall:</b>	6.76 m <sup>2</sup>
<b>Kuchnia:</b>	9.83 m <sup>2</sup>
<b>Spizarnia:</b>	1.02 m <sup>2</sup>
<b>Jadalnia:</b>	11.82 m <sup>2</sup>
<b>Salon:</b>	24.70 m <sup>2</sup>
<b>Pokój:</b>	10.33 m <sup>2</sup>
<b>Garderoba:</b>	3.34 m <sup>2</sup>
<b>Łazienka</b>	4.25 m <sup>2</sup>


**Poddasze 87.96 m<sup>2</sup>**

<b>Hall:</b>	4.90 m <sup>2</sup>
<b>Łazienka</b>	6.43 m <sup>2</sup>
<b>Pokój:</b>	11.76 m <sup>2</sup>
<b>Pokój:</b>	12.60 m <sup>2</sup>
<b>Pokój:</b>	16.11 m <sup>2</sup>
<b>Garderoba:</b>	4.87 m <sup>2</sup>
<b>Strych:</b>	31.29 m <sup>2</sup>