

## Podstawowe informacje



## Dane techniczne projektu

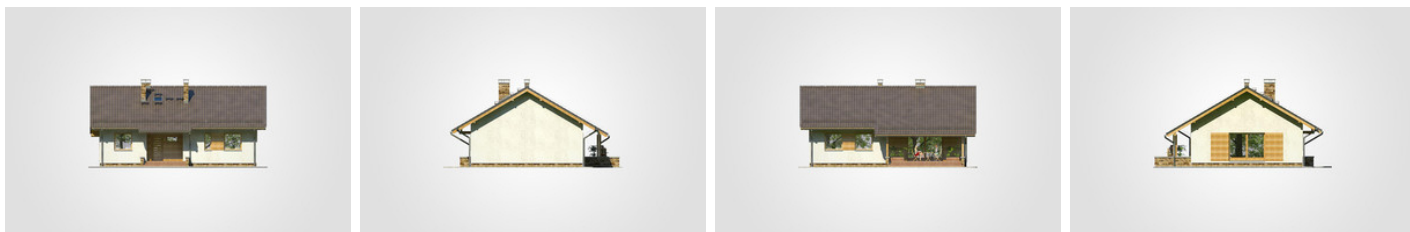
<b>Całkowita powierzchnia</b>	<b>131.05 m<sup>2</sup></b>
<b>Powierzchnia użytkowa</b>	<b>94.70 m<sup>2</sup></b>
<b>Powierzchnia zabudowy</b>	<b>131.05 m<sup>2</sup></b>
<b>Powierzchnia dachu</b>	<b>201 m<sup>2</sup></b>
<b>Kubatura</b>	<b>641.95 m<sup>3</sup></b>
<b>Wymiary budynku</b>	<b>13.05 x 10.79 m</b>
<b>Kąt nachylenia</b>	<b>30°</b>
<b>Wysokość budynku</b>	<b>6.68 m</b>
<b>Wymiary działki</b>	<b>20.05 x 18.79 m</b>



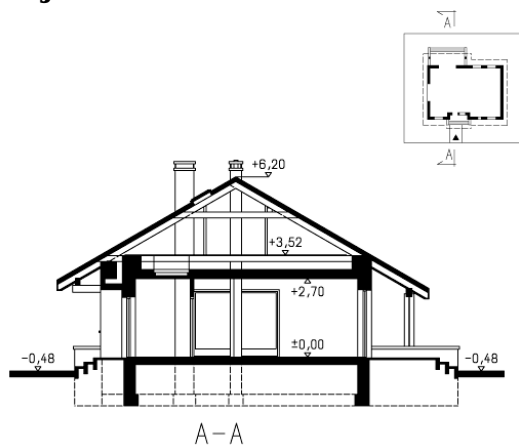
## Opis projektu

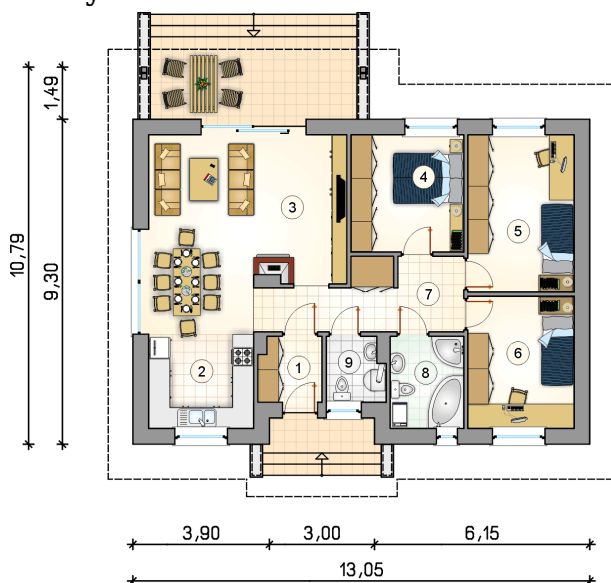
Parterowy dom z klasycznym, dwuspadowym dachem, tani w budowie i eksploatacji, bez garażu i podpiwniczenia

## Elewacje



## Przekrój



**Rzuty**

**Parter 94.70 m<sup>2</sup>**

przedsiónek	3.35 m <sup>2</sup>
kuchnia	8.30 m <sup>2</sup>
pokój dzienny z jadalnią	28.10 m <sup>2</sup>
pokój	10.80 m <sup>2</sup>
pokój	13.60 m <sup>2</sup>
pokój	11.45 m <sup>2</sup>
hall	10.55 m <sup>2</sup>
łazienka	5.55 m <sup>2</sup>
w.c. z piecem c.o.	3.00 m <sup>2</sup>

