

Podstawowe informacje



Dane techniczne projektu

Całkowita powierzchnia	305.20 m²
Powierzchnia użytkowa	139.37 m²
Powierzchnia zabudowy	153.34 m²
Powierzchnia dachu	265.86 m²
Kubatura	908.84 m³
Wymiary budynku	18.24 x 10.44 m
Kąt nachylenia	40°
Wysokość budynku	8.71 m
Wymiary działki	25.24 x 20.94 m



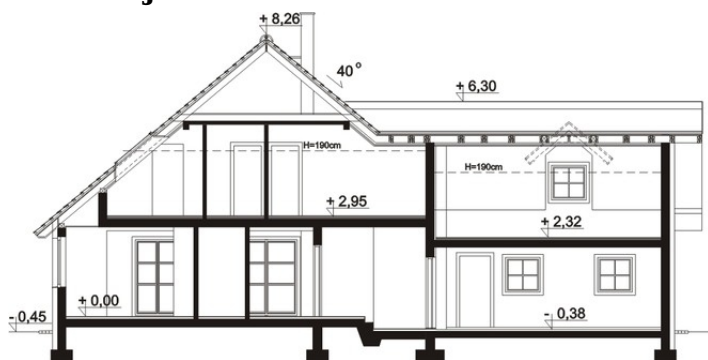
Opis projektu

Dom jednorodzinny z poddaszem użytkowym, przeznaczony dla 4-5 osobowej rodziny. Na parterze znajdują się: obszerny salon połączony z jadalnią, kuchnia oddzielona spiżarnią, dodatkowy pokój z bezpośrednim wyjściem do ogrodu, łazienka a także pomieszczenie gospodarcze. Na piętrze zlokalizowano część nocną. Znajdują się tu 3 sypialnie, w tym jedna połączona z garderobą, oraz łazienka. Nad garażem znajduje się strych nieużytkowy z bezpośrednim dostępem z klatki schodowej, który można zaadoptować na dodatkowy pokój o powierzchni 24 m². Projekt dostępny w odbiciu l...

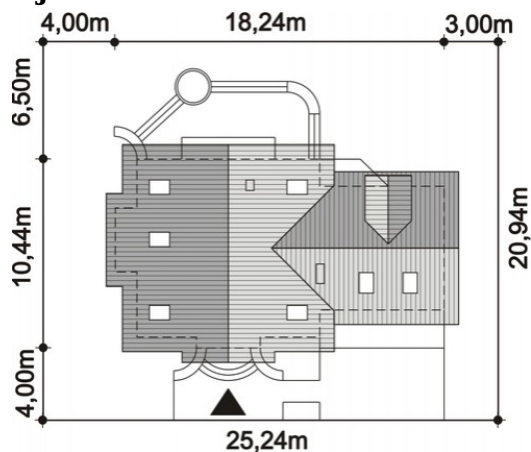
Elewacje



Przekrój



Sytuacje



Rzuty

