

Podstawowe informacje



Dane techniczne projektu

Całkowita powierzchnia	148.89 m²
Powierzchnia użytkowa	97.13 m²
Powierzchnia zabudowy	148.89 m²
Powierzchnia dachu	239.61 m²
Kubatura	860.40 m³
Wymiary budynku	16.62 x 9.84 m
Kąt nachylenia	35°
Wysokość budynku	7.23 m
Wymiary działki	19.62 x 17.84 m



Opis projektu

Uroczy, mały dom parterowy w zabudowie bliźniaczej, z poddaszem nieużytkowym, nadającym się do adaptacji. Możliwa budowa etapami. Etap I: Budowa części mieszkalnej na parterze (3 pokoje, salon, kuchnia, kotłownia ze spiżarnią, łazienka, wc, garderoba). Etap II: aranżacja poddasza (dodatkowa przestrzeń o powierzchni 55 m² - liczone na wysokości 190 cm). Wersje projektu wolno stojącego: LUANA - wersja bez garażu, LUANA II - wersja z garażem.

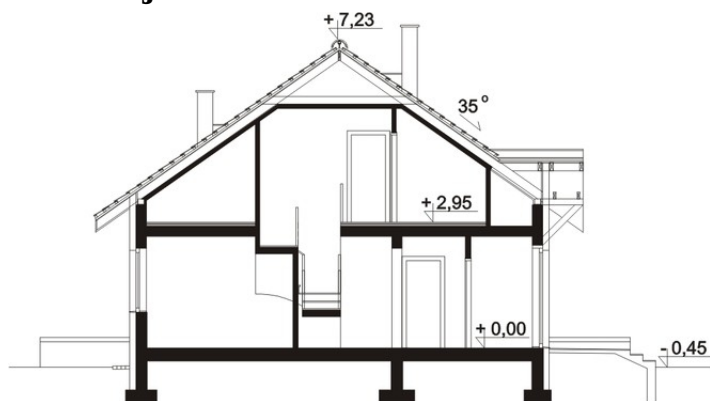
Orientacyjny koszt budowy domu w stanie surowym zamkniętym bez instalacji: 159000 zł

OPIS KONSTRUKCJI:...

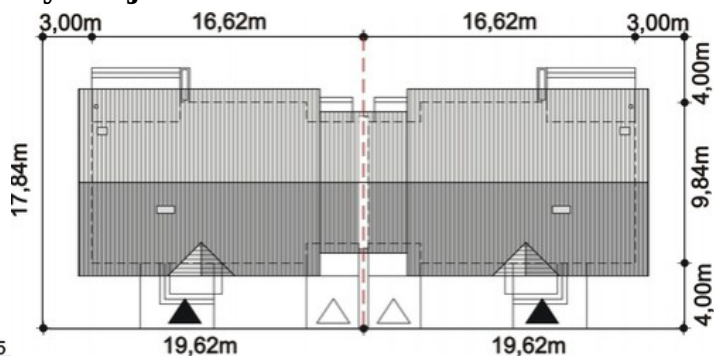
Elewacje



Przekrój



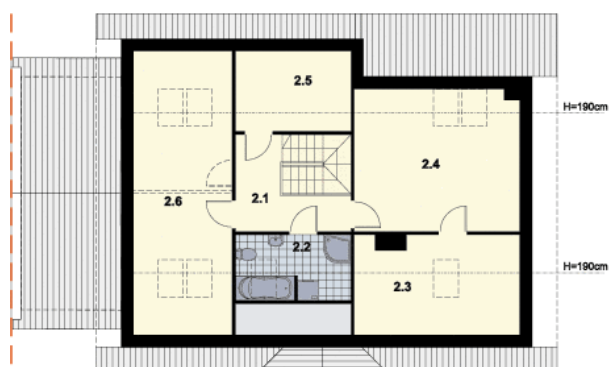
Sytuacje



Rzuty

Parter 118.97 m²

Wiatrołap	2.69 m ²
Komunikacja	2.15 m ²
Pokój	9.24 m ²
Łazienka	5.96 m ²
Garaż	21.84 m ²
Komunikacja	13.52 m ²
WC	1.29 m ²
Spizarnia	4.24 m ²
Kuchnia	7.46 m ²
Salon z jadalnią	25.51 m ²
Pokój	12.38 m ²
Pokój	10.87 m ²
Garderoba	1.82 m ²


Poddasze 55.65 m²

Komunikacja	7.29 m ²
Łazienka	4.51 m ²
Garderoba	5.87 m ²
Pokój	19.89 m ²
Pom. gospodarcze	2.09 m ²
Pokój	16.00 m ²