

Podstawowe informacje



Dane techniczne projektu

Całkowita powierzchnia	149.77 m²
Powierzchnia użytkowa	97.13 m²
Powierzchnia zabudowy	149.77 m²
Powierzchnia dachu	250.15 m²
Kubatura	868.92 m³
Wymiary budynku	16.74 x 9.84 m
Kąt nachylenia	35°
Wysokość budynku	7.23 m
Wymiary działki	22.74 x 17.84 m



Opis projektu

OPIS KONSTRUKCJI:

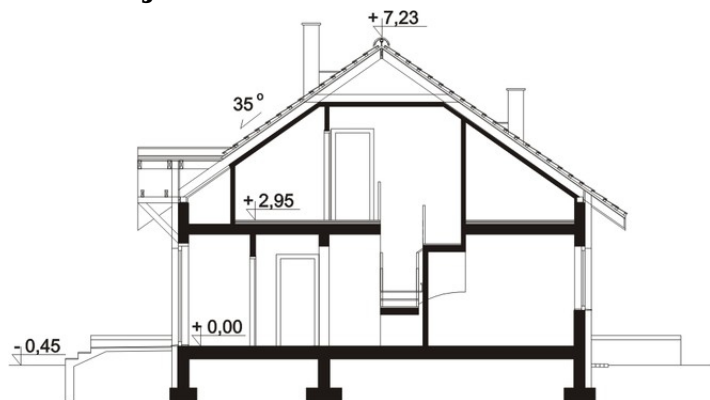
Budynek posadowiony został na fundamentach betonowych. Ściany zewnętrzne dwuwarstwowe z betonu komórkowego. Ściany wewnętrzne z betonu komórkowego jak i z płyty gipsowo-kartonowej [na ruszcie]. Strop gęstożebrowy - TERIVA. Więźba dachowa drewniana. Pokrycie dachu - dachówka cementowa.

Mały, tani dom parterowy z poddaszem nieużytkowym, nadającym się do adaptacji. Możliwa budowa etapami. Etap I: Budowa części mieszkalnej na parterze (3 pokoje, salon, kuchnia, kotłownia ze spiżarnią, łazienka, wc, ga...)

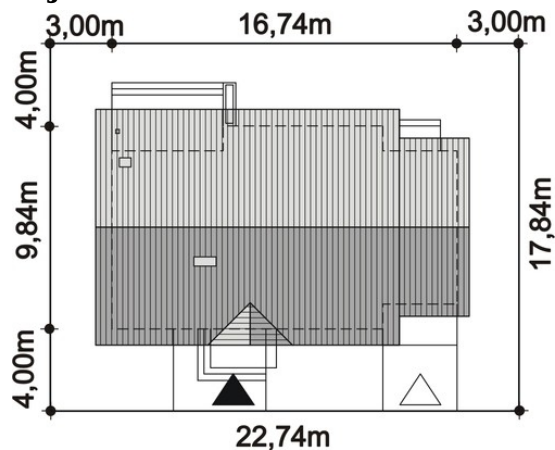
Elewacje



Przekrój



Sytuacje



Rzuty

