

Podstawowe informacje



Dane techniczne projektu

Całkowita powierzchnia	122.82 m²
Powierzchnia użytkowa	97.13 m²
Powierzchnia zabudowy	122.82 m²
Powierzchnia dachu	205.85 m²
Kubatura	741.18 m³
Wymiary budynku	13.14 x 9.84 m
Kąt nachylenia	35°
Wysokość budynku	7.23 m
Wymiary działki	19.14 x 17.84 m



Opis projektu

Mały, tani dom parterowy z opcją adaptacji poddasza. Możliwa budowa etapami. Etap I: Budowa części mieszkalnej na parterze (3 pokoje, salon, kuchnia, kotłownia ze spiżarnią, łazienka, wc, garderoba). Etap II: aranżacja poddasza (dodatkowa przestrzeń o powierzchni 55 m² - liczone na wysokości 190 cm).

Wersje projektu: LUANA II - wersja z garażem, LUANA II BIS - wersja do zabudowy bliźniaczej.

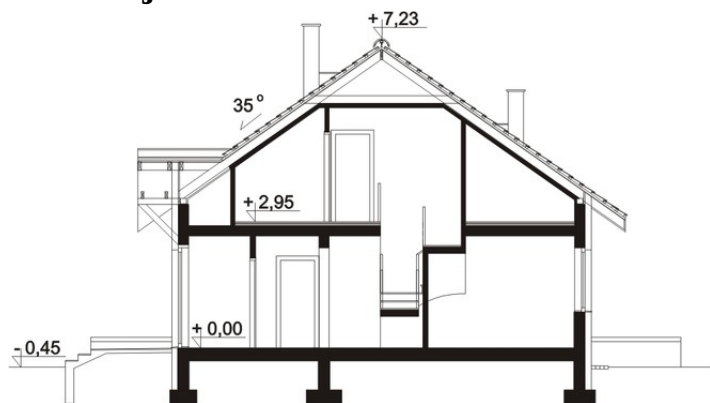
Orientacyjny koszt budowy domu w stanie surowym zamkniętym bez instalacji: 145000 zł

Proje...

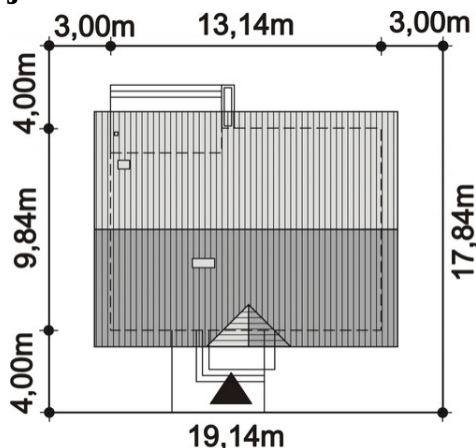
Elewacje



Przekrój



Sytuacje



Rzuty

