

Podstawowe informacje



Dane techniczne projektu

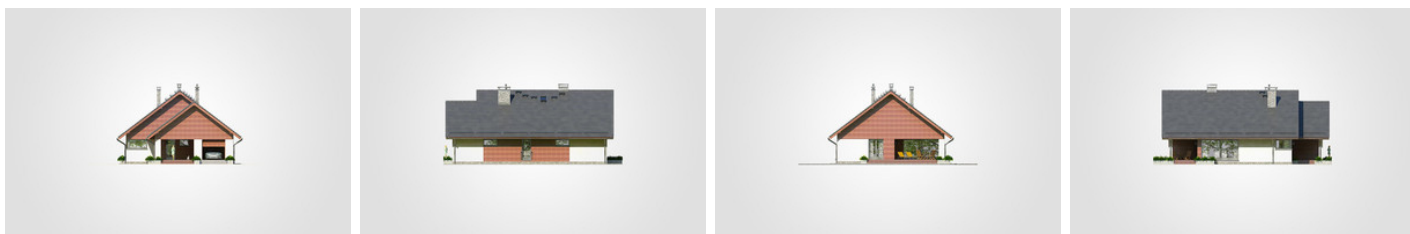
Całkowita powierzchnia	327.15 m²
Powierzchnia użytkowa	94.80 m²
Powierzchnia zabudowy	184.05 m²
Powierzchnia dachu	284 m²
Kubatura	1 389.70 m³
Wymiary budynku	11.45 x 16.50 m
Kąt nachylenia	37°
Wysokość budynku	7.97 m
Wymiary działki	19.45 x 24.58 m



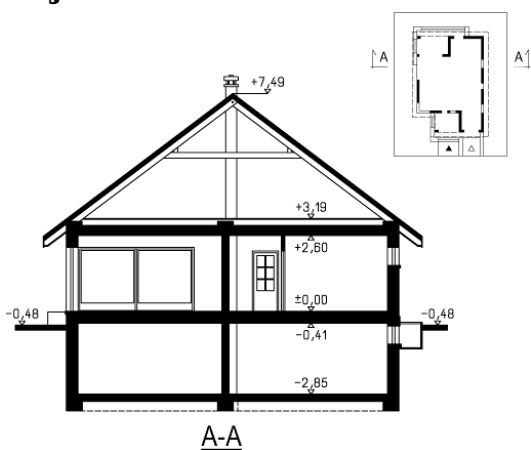
Opis projektu

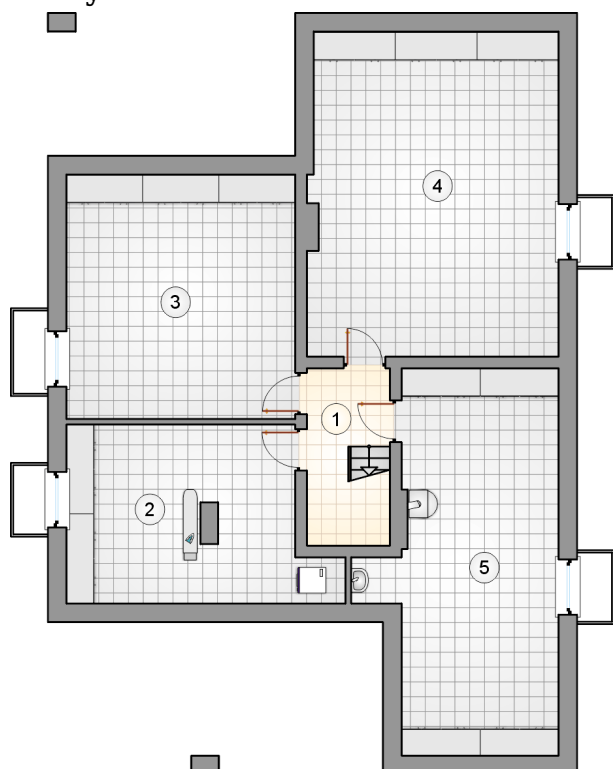
Dom parterowy, podpiwniczony, z narożnym tarasem w podcieniu i garażem

Elewacje



Przekrój



Rzuty

Piwnica 120.90 m²

hall z komunikacją

 8.95 m²

piwnica

 19.60 m²

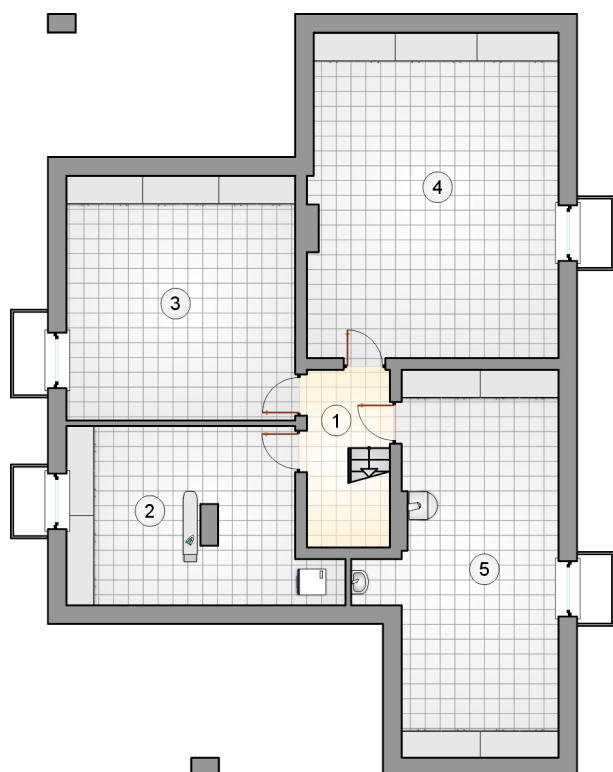
piwnica

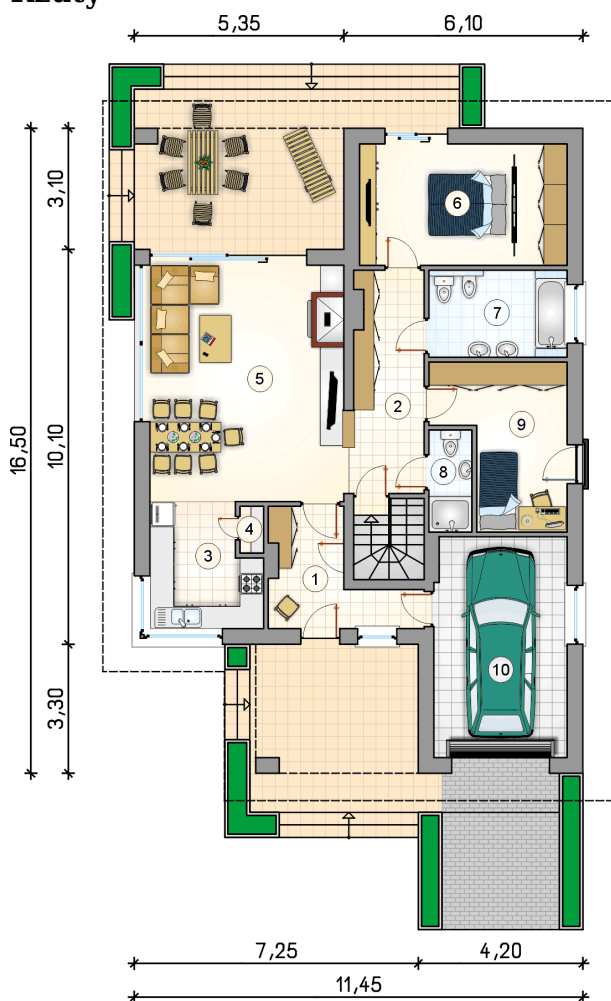
 25.95 m²

piwnica

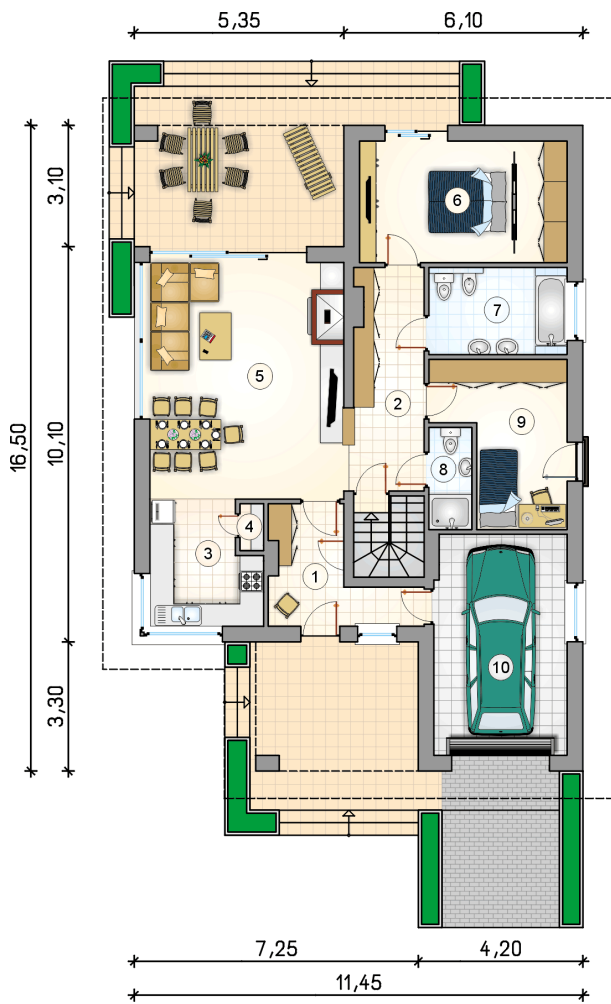
 37.30 m²

kotłownia

 29.10 m²


Rzuty

Parter 94.80 m²

przedsionek	7.65 m ²
garaż	18.80 m ²
hall	9.95 m ²
kuchnia	8.25 m ²
spizarka	0.65 m ²
pokój dzienny z jadalnią	29.80 m ²
pokój z garderobą	16.25 m ²
łazienka	7.70 m ²
łazienka	2.75 m ²
pokój	11.80 m ²



DOBRY DOM
 ul. Wrzesława Romańczuka 6, 35-302 Rzeszów
 +48 17 852 52 30
 08:00 - 16:00

waldemar.kowalski@grupadobrydom.pl
 Podane ceny nie stanowią oferty handlowej w rozumieniu art. 66 par. 1 Kodeksu Cywilnego