

## Podstawowe informacje



## Dane techniczne projektu

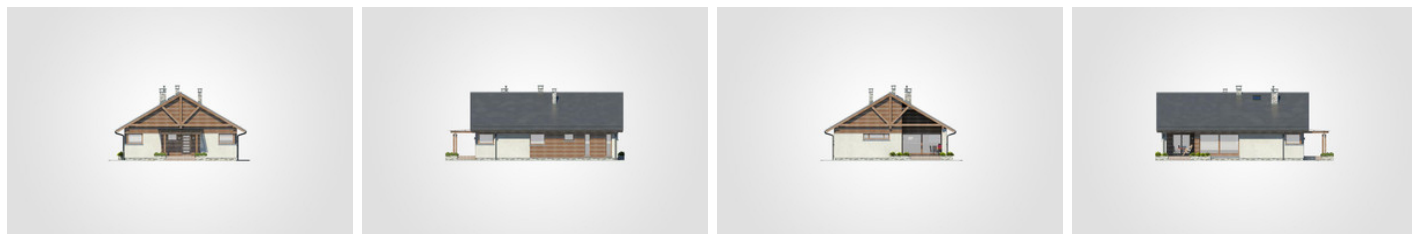
<b>Całkowita powierzchnia</b>	<b>162 m<sup>2</sup></b>
<b>Powierzchnia użytkowa</b>	<b>112.05 m<sup>2</sup></b>
<b>Powierzchnia zabudowy</b>	<b>162.05 m<sup>2</sup></b>
<b>Powierzchnia dachu</b>	<b>219 m<sup>2</sup></b>
<b>Kubatura</b>	<b>778.55 m<sup>3</sup></b>
<b>Wymiary budynku</b>	<b>11.05 x 14 m</b>
<b>Kąt nachylenia</b>	<b>30°</b>
<b>Wysokość budynku</b>	<b>6.81 m</b>
<b>Wymiary działki</b>	<b>19.05 x 24.22 m</b>



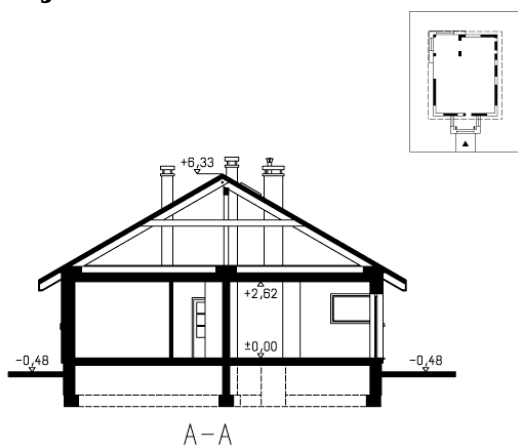
## Opis projektu

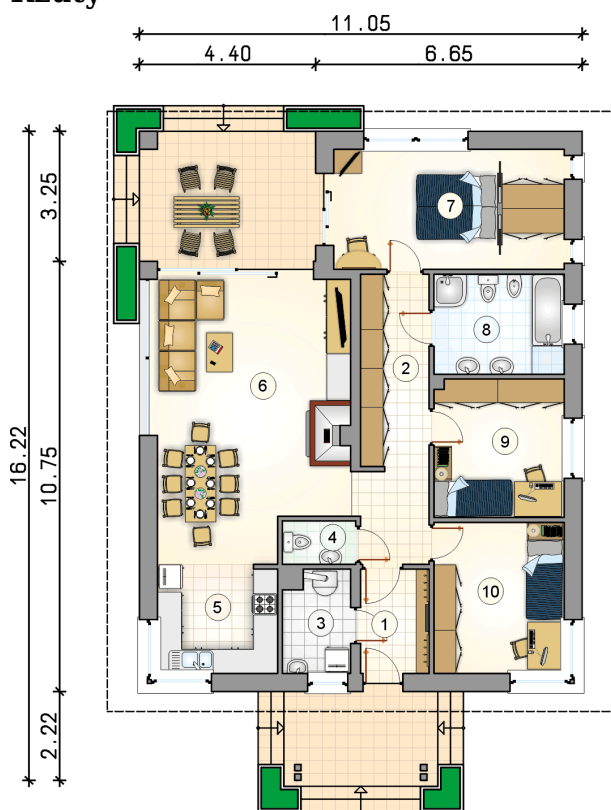
Dom parterowy z dwuspadowym dachem, zadaszonym tarasem oraz pergolą

## Elewacje



## Przekrój



**Rzuty**

**Parter 112.05 m<sup>2</sup>**

przedsionek	4.45 m <sup>2</sup>
pokój	12.30 m <sup>2</sup>
hall	12.45 m <sup>2</sup>
kotłownia	4.15 m <sup>2</sup>
w.c.	1.85 m <sup>2</sup>
kuchnia	8.10 m <sup>2</sup>
pokój dzienny z jadalnią	32.15 m <sup>2</sup>
pokój	17.25 m <sup>2</sup>
łazienka	8.15 m <sup>2</sup>
pokój	11.20 m <sup>2</sup>

