

Podstawowe informacje



Dane techniczne projektu

Całkowita powierzchnia	289.60 m ²
Powierzchnia użytkowa	197.65 m ²
Powierzchnia zabudowy	153.90 m ²
Powierzchnia dachu	289 m ²
Kubatura	909 m ³
Wymiary budynku	15.50 x 12.55 m
Kąt nachylenia	42°
Wysokość budynku	8.29 m
Wymiary działki	23.64 x 20.69 m



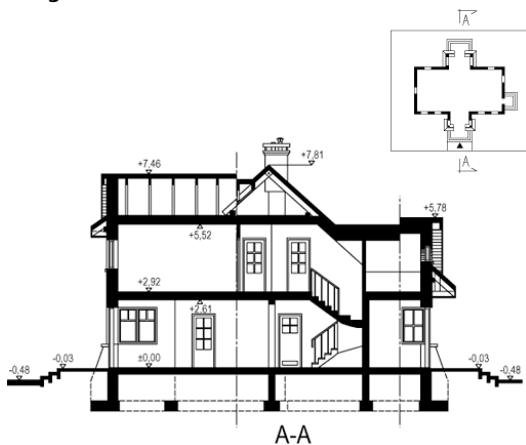
Opis projektu

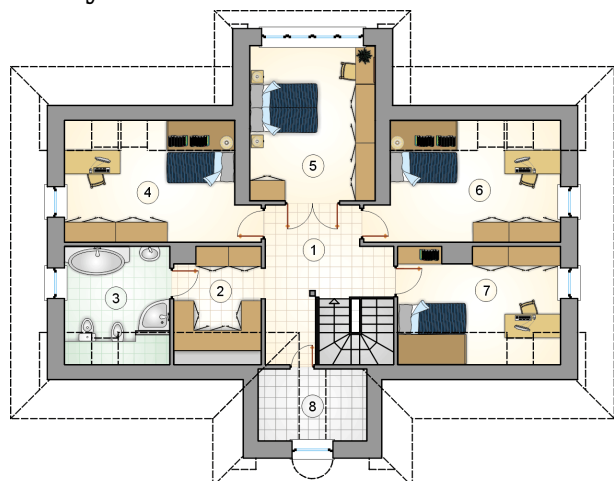
Parterowy dom regionalny w stylu beskidzkim, z poddaszem użytkowym, 4 sypialnie, niezadaszony taras

Elewacje



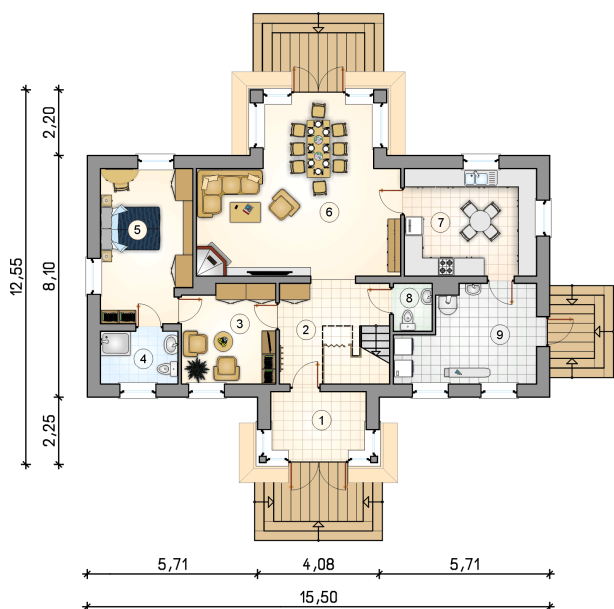
Przekrój



Rzuty

Parter 111.05 m²

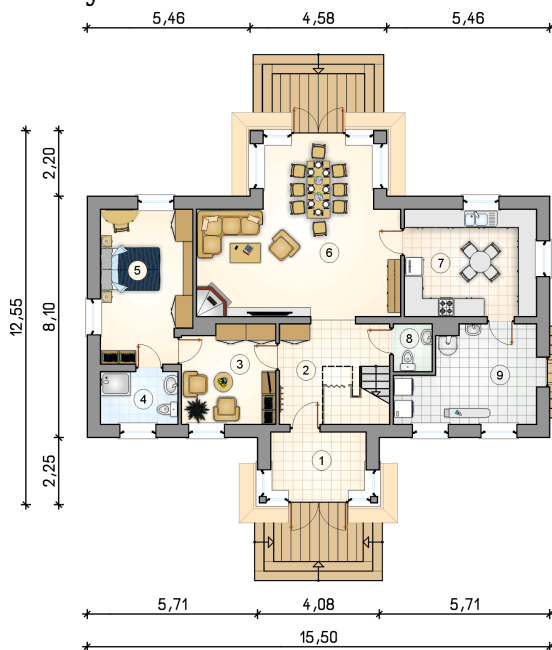
przedsiónek	6.40 m ²
hall z komunikacją	10.00 m ²
pokój	10.20 m ²
łazienka	4.60 m ²
pokój	15.35 m ²
pokój dzienny z jadalnią	33.00 m ²
kuchnia	15.95 m ²
w.c.	2.10 m ²
pralnia z piecem c.o.	13.45 m ²

5,46 4,58 5,46



12,55
8,10
2,25

5,71 4,08 5,71
15,50

Rzuty

Poddasze 86.60 m²

hall z komunikacją	11.25 m ²
garderoba	6.50 m ²
łazienka	8.20 m ²
pokój	14.65 m ²
pokój	16.95 m ²
pokój	14.65 m ²
pokój	12.25 m ²
schowek	2.15 m ²

