

Podstawowe informacje



Dane techniczne projektu

Całkowita powierzchnia	194.90 m²
Powierzchnia użytkowa	131.15 m²
Powierzchnia zabudowy	194.90 m²
Powierzchnia dachu	282.80 m²
Kubatura	927.30 m³
Wymiary budynku	16 x 16.05 m
Kąt nachylenia	30°
Wysokość budynku	7.36 m
Wymiary działki	23 x 23.05 m

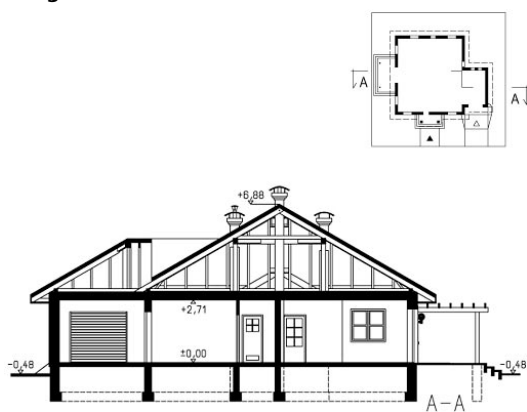
Opis projektu

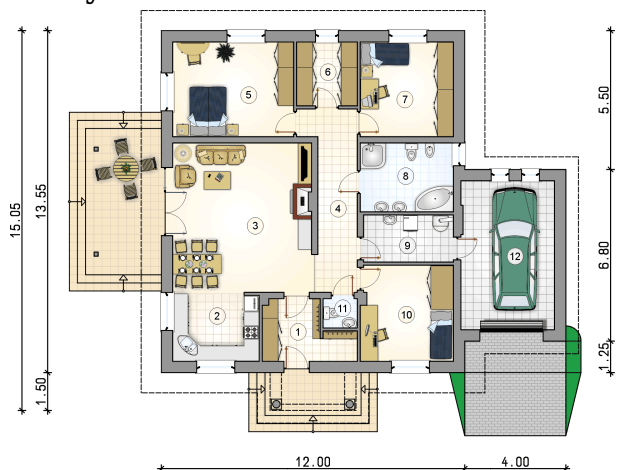
Dom parterowy z wejściem z kolumnami w stylu dworzkowym, tarasem z oryginalną pergolą i garażem

Elewacje



Przekrój



Rzuty

Parter 131.50 m²

przedsiomek	7.35 m ²
pokój	13.75 m ²
w.c.	1.60 m ²
garaż	21.75 m ²
kuchnia	9.25 m ²
pokój dzienny z jadalnią	32.40 m ²
hall	12.65 m ²
pokój	17.95 m ²
garderoba	6.05 m ²
pokój	13.80 m ²
łazienka	10.05 m ²
kotłownia	6.65 m ²

