

Podstawowe informacje



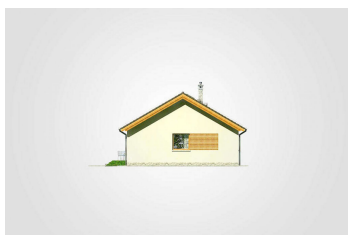
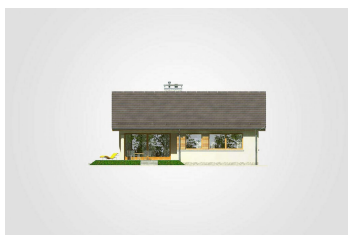
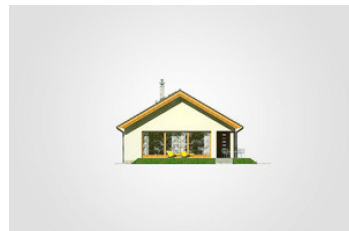
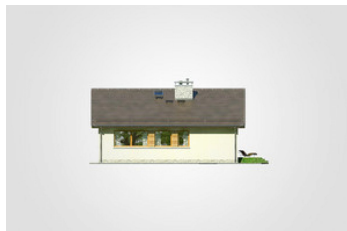
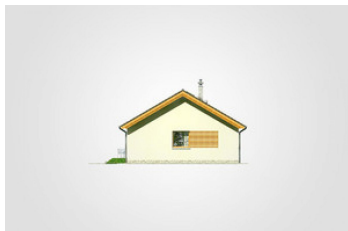
Dane techniczne projektu

Całkowita powierzchnia	114.25 m²
Powierzchnia użytkowa	84.10 m²
Powierzchnia zabudowy	115.20 m²
Powierzchnia dachu	161.50 m²
Kubatura	543.70 m³
Wymiary budynku	12 x 9.60 m
Kąt nachylenia	30°
Wysokość budynku	6.41 m
Wymiary działki	20 x 17.60 m

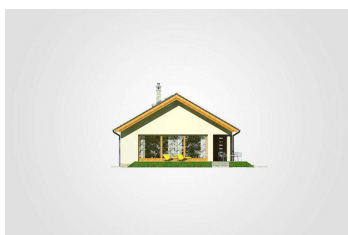
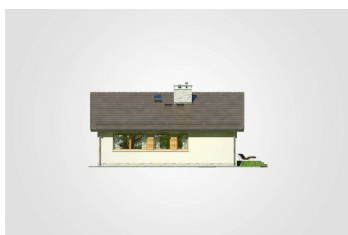
Opis projektu

Nowoczesny dom parterowy z tarasem w podcieniu, idealny na działkę z wjazdem od południa

Elewacje



Elewacje

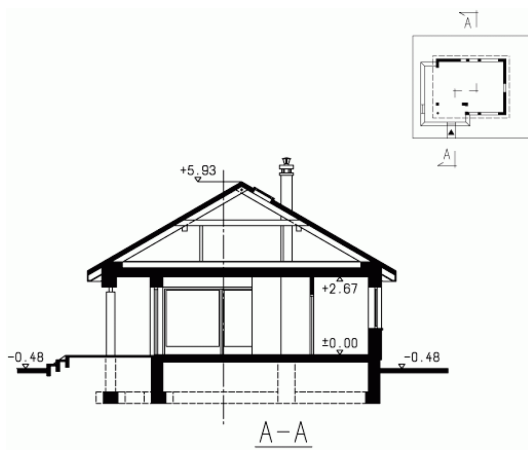


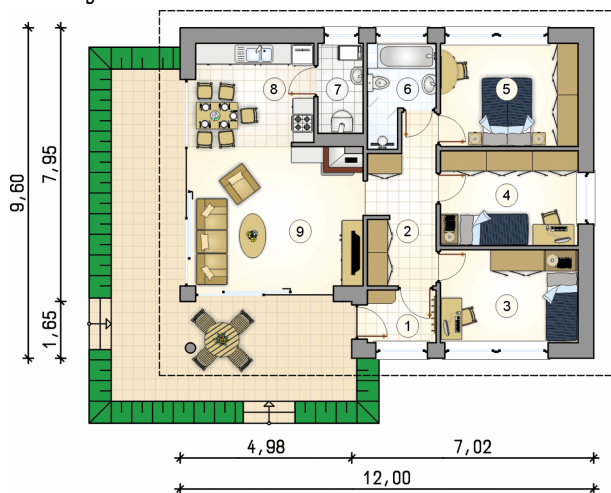
Przekrój

DOBRY DOM
ul. Wrzesława Romańczuka 6, 35-302 Rzeszów
+48 17 852 52 30
08:00 - 16:00

waldemar.kowalski@grupadobrydom.pl

Podane ceny nie stanowią oferty handlowej w rozumieniu art. 66 par. 1 Kodeksu Cywilnego



Rzuty

Parter 84.10 m²

przedsionek	3.05 m ²
hall	9.10 m ²
pokój	10.80 m ²
pokój	11.05 m ²
pokój	12.00 m ²
łazienka	4.65 m ²
kotłownia	3.45 m ²
kuchnia	9.90 m ²
pokój dzienny	20.10 m ²