

Podstawowe informacje



Dane techniczne projektu

Całkowita powierzchnia	195.11 m²
Powierzchnia użytkowa	180.81 m²
Powierzchnia zabudowy	154.82 m²
Kubatura	937 m³
Wymiary budynku	16.50 x 12.10 m
Wysokość budynku	7.44 m
Wymiary działki	23.50 x 20.40 m



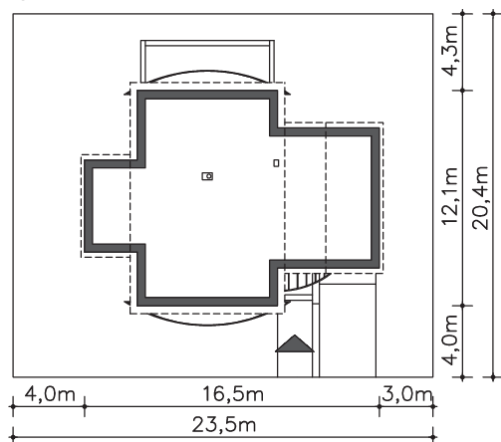
Opis projektu

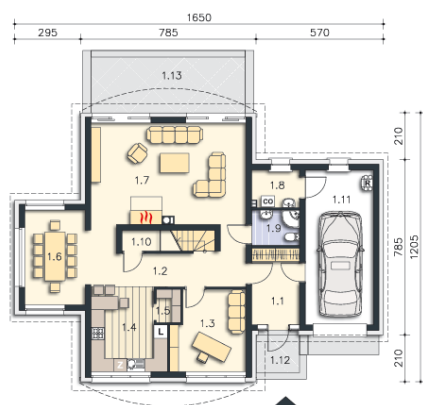
Wyjątkowy dom energooszczędny o nietypowym wyglądzie. Nietuzinkowe rozwiązania podkreślą indywidualizm i zamiłowanie właściciela do oryginalnych rozwiązań. Duży salon z kominkiem jest idealny na rodzinne spotkania, podobnie jak połączona z nim jadalnia, usytuowana w efektownym wykuszu. Na parterze zaplanowano także dodatkowy pokój, łazienkę oraz pomieszczenie gospodarcze, z wejściem od garażu. Piętro zostało tak zaprojektowane, że oprócz łazienki i dwóch mniejszych sypialni - każda z własną garderobą, powstała komfortowa przestrzeń dla rodziców.

Elewacje

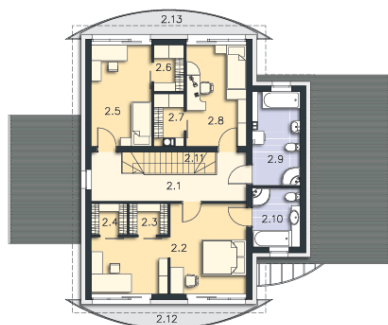


Sytuacje



Rzuty

Parter 96.64 m²

Garaż	7.33 m ²
Pokój dzienny	0.54 m ²
Pom.gosp., c.o.	21.00 m ²
Łazienka	3.30 m ²
Schówek	17.19 m ²
Podest	13.97 m ²
Taras	11.62 m ²
Wiatrołap	12.10 m ²
Hall	1.65 m ²
Pokój	11.34 m ²
Kuchnia	31.17 m ²
Spizarnia	3.51 m ²
Jadalnia	3.41 m ²


Poddasze 98.47 m²

Hall	11.02 m ²
Łazienka	4.67 m ²
Schody	3.90 m ²
Balkon	5.92 m ²
Balkon	5.92 m ²
Pokój	22.73 m ²
Garderoba	2.42 m ²
Garderoba	2.27 m ²
Pokój	12.21 m ²
Garderoba	2.81 m ²
Garderoba	2.94 m ²
Pokój	12.19 m ²
Łazienka	7.01 m ²