

Podstawowe informacje



Dane techniczne projektu

Całkowita powierzchnia	300.66 m²
Powierzchnia użytkowa	174.51 m²
Powierzchnia zabudowy	144.05 m²
Kubatura	992 m³
Wymiary budynku	12.60 x 13.50 m
Kąt nachylenia	20°
Wysokość budynku	8.46 m
Wymiary działki	20.60 x 24.60 m



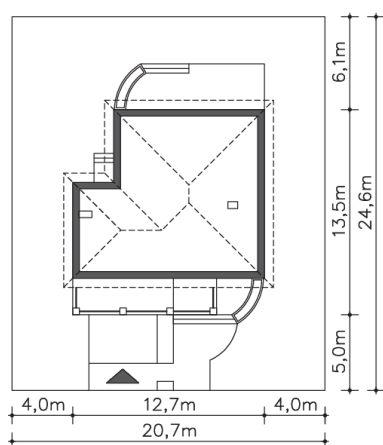
Opis projektu

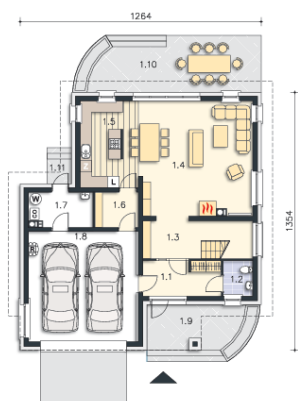
Propozycja nowoczesnego energooszczędnego domu piętrowego. Prosta, elegancka bryła kojarzy się z architekturą włoskich willi. Materiały elewacyjne takie jak kamienne okładziny, drewno i stal oraz duże przeszklenia podkreślają nowoczesny charakter domu. Parter z przestronnym halle, dużym salonem połączonym z kuchnią stanowi strefę dzienną. Na piętrze zaplanowano cztery sypialnie, trzy garderoby i dwie łazienki. Pełna kondygnacja pozwala na maksymalne wykorzystanie powierzchni użytkowej na poddaszu. Dom posiada także dwustanowiskowy garaż z dużą kotłownią i przejściem przez spiżarnię...

Elewacje



Sytuacje



Rzuty

Parter 79.13 m²

Garaż	7.53 m ²
Spizarnia	23.91 m ²
Kotłownia	1.69 m ²
Taras	2.85 m ²
Taras	9.32 m ²
Podest	35.47 m ²
Wiatrołap	13.80 m ²
Wc	4.20 m ²
Komunikacja	5.96 m ²
Pokój dzienny, jadalnia	32.66 m ²
Kuchnia	11.11 m ²


Piętro 221.53 m²

Komunikacja	8.29 m ²
Pokój	9.23 m ²
Schody	5.35 m ²
Taras	18.85 m ²
Łazienka	8.47 m ²
Pokój	17.49 m ²
Garderoba	6.90 m ²
Łazienka	6.37 m ²
Garderoba	2.87 m ²
Garderoba	5.32 m ²
Pokój	16.66 m ²
Pokój	14.39 m ²