

## Podstawowe informacje



## Dane techniczne projektu

<b>Całkowita powierzchnia</b>	<b>176.70 m<sup>2</sup></b>
<b>Powierzchnia użytkowa</b>	<b>159.93 m<sup>2</sup></b>
<b>Powierzchnia zabudowy</b>	<b>122.10 m<sup>2</sup></b>
<b>Kubatura</b>	<b>816 m<sup>3</sup></b>
<b>Wymiary budynku</b>	<b>11.30 x 12.10 m</b>
<b>Kąt nachylenia</b>	<b>40°</b>
<b>Wysokość budynku</b>	<b>8.80 m</b>
<b>Wymiary działki</b>	<b>19.30 x 20.10 m</b>



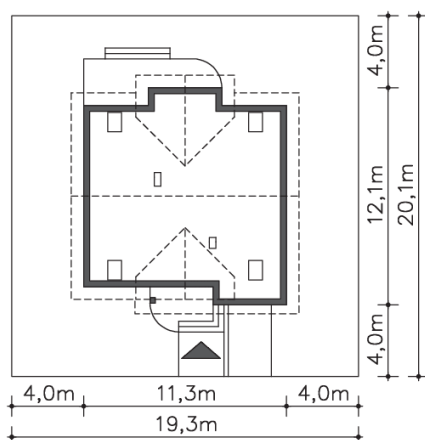
## Opis projektu

Niebanalny dom z poddaszem użytkowym. Prostą bryłę uatrakcyjniono pięknymi lukarnami zarówno od strony frontowej, jak i elewacji ogrodowej. Z przodu uwagę zwraca półokrągła lukarna, od ogrodu natomiast niemałe wrażenie robi przeszklony wykusz. Wnętrze zostało rozplanowane z myślą o wygodzie mieszkańców. Na parterze jest duży salon z częścią jadalną, funkcjonalna kuchnia ze spiżarnią, dodatkowy pokój dla gości lub z przeznaczeniem na gabinet oraz łazienka i pomieszczenie gospodarcze. Poddasze, na które prowadzą schody, to cztery ustawne sypialnie,...

## Elewacje



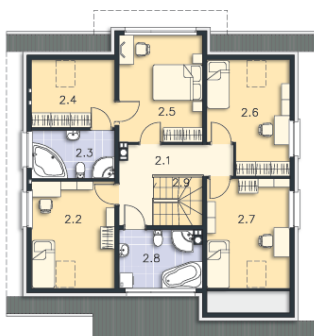
## Sytuacje



**Rzuty**

**Parter 79.98 m<sup>2</sup>**

Spizarnia	4.54 m <sup>2</sup>
Pokój	6.99 m <sup>2</sup>
Łazienka	15.30 m <sup>2</sup>
Kuchnia, jadalnia	10.22 m <sup>2</sup>
Pokój dzienny	9.73 m <sup>2</sup>
Pom.gosp., c.o.	3.21 m <sup>2</sup>
Garaż	1.61 m <sup>2</sup>
Podest	12.05 m <sup>2</sup>
Taras	35.46 m <sup>2</sup>
Wiatrołap	3.16 m <sup>2</sup>
Komunikacja	18.59 m <sup>2</sup>


**Poddasze 96.72 m<sup>2</sup>**

Hall	8.53 m <sup>2</sup>
Pokój	11.22 m <sup>2</sup>
Łazienka	6.80 m <sup>2</sup>
Garderoba	5.71 m <sup>2</sup>
Pokój	13.90 m <sup>2</sup>
Pokój	10.85 m <sup>2</sup>
Pokój	11.56 m <sup>2</sup>
Łazienka	7.23 m <sup>2</sup>
Schody	4.15 m <sup>2</sup>