

Podstawowe informacje



Dane techniczne projektu

Całkowita powierzchnia	170.30 m²
Powierzchnia użytkowa	148.13 m²
Powierzchnia zabudowy	125.40 m²
Kubatura	769 m³
Wymiary budynku	11.30 x 12.10 m
Kąt nachylenia	40°
Wysokość budynku	8.79 m
Wymiary działki	19.30 x 20.70 m



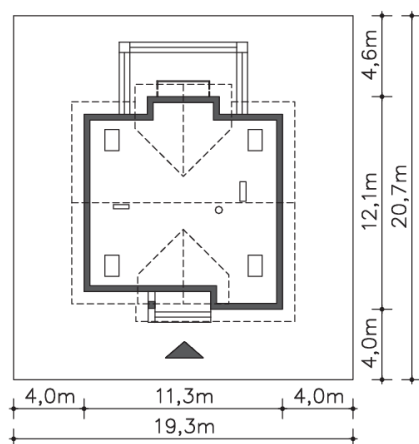
Opis projektu

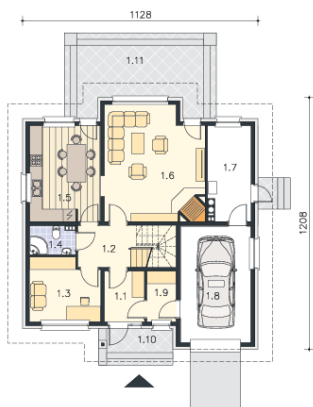
Dom Perugia charakteryzuje się maksymalnym wykorzystaniem przestrzeni użytkowej. Oprócz czterech sypialni na poddaszu posiada dodatkowy pokój na parterze, mogący pełnić rolę piątej sypialni np. dla gości, zwłaszcza, że tuż obok zlokalizowana jest łazienka. Sporym udogodnieniem funkcjonalnym jest też wydzielenie dużej kotłowni z osobnym wejściem za połączonym z domem garażem. Dzięki temu wygodnie można wyposażyć dom w kocioł na paliwo stałe. Atutem wizualnym domu jest niewątpliwie wykusz ogrodowy z pięknymi dużymi oknami, które są ozdobą salonu i syp...

Elewacje

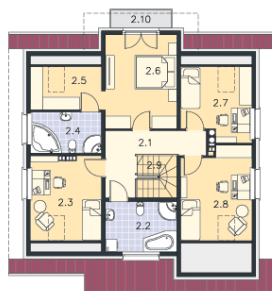


Sytuacje



Rzuty

Parter 78.17 m²

Salon	4.58 m ²
Wc	3.64 m ²
Kuchnia, jadalnia	17.30 m ²
Kotłownia	7.29 m ²
Garaż	9.79 m ²
Pom.gosp.	2.98 m ²
Podest	15.73 m ²
Taras	25.27 m ²
Wiatrołap	9.20 m ²
Komunikacja	18.59 m ²
Pokój	3.33 m ²


Poddasze 92.13 m²

Komunikacja	8.57 m ²
Balkon	2.80 m ²
Łazienka	8.01 m ²
Pokój	11.20 m ²
Łazienka	6.80 m ²
Garderoba	4.66 m ²
Pokój	15.03 m ²
Pokój	8.83 m ²
Pokój	12.13 m ²
Schody	3.93 m ²