

Podstawowe informacje



Dane techniczne projektu

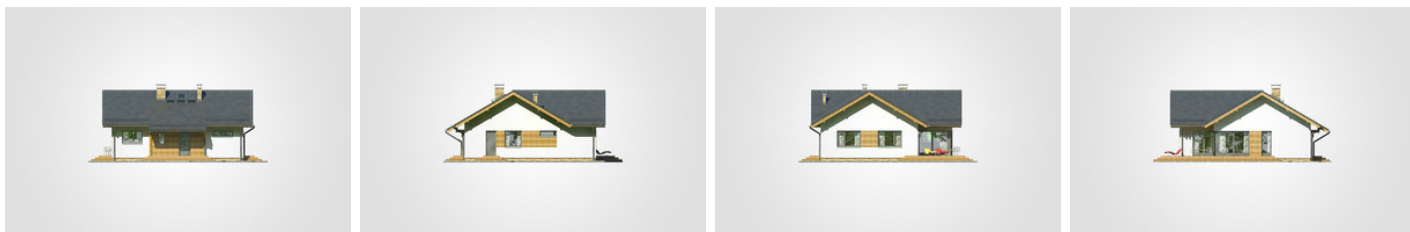
| | |
|-------------------------------|-----------------------------|
| Całkowita powierzchnia | 124.40 m² |
| Powierzchnia użytkowa | 98.25 m² |
| Powierzchnia zabudowy | 124.40 m² |
| Powierzchnia dachu | 194 m² |
| Kubatura | 601.90 m³ |
| Wymiary budynku | 11.55 x 11.55 m |
| Kąt nachylenia | 30° |
| Wysokość budynku | 6.25 m |
| Wymiary działki | 19.55 x 19.55 m |



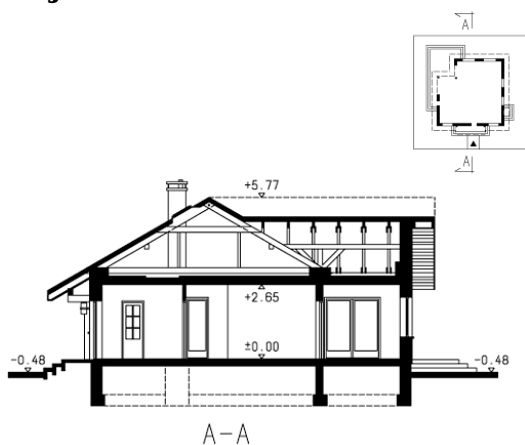
Opis projektu

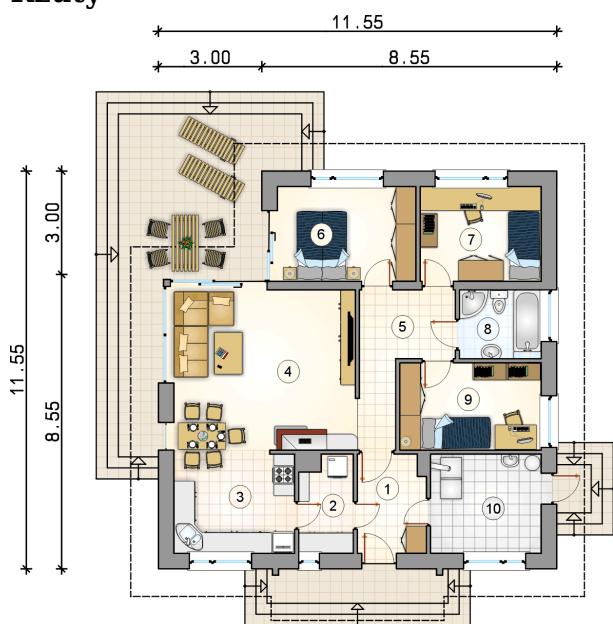
Parterowy dom z kotłownią na paliwo stałe, odkrytym, narożnym tarasem wypoczynkowym

Elewacje



Przekrój



Rzuty

Parter 98.25 m²

| | |
|--------------------------|----------------------|
| przedsionek | 5.60 m ² |
| kotłownia | 9.25 m ² |
| spizarka | 4.20 m ² |
| kuchnia | 10.05 m ² |
| pokój dzienny z jadalnią | 24.90 m ² |
| hall | 8.45 m ² |
| pokój | 11.05 m ² |
| pokój | 9.65 m ² |
| łazienka | 4.75 m ² |
| pokój | 10.35 m ² |

