

## Podstawowe informacje



## Dane techniczne projektu

<b>Całkowita powierzchnia</b>	<b>198.81 m<sup>2</sup></b>
<b>Powierzchnia użytkowa</b>	<b>151.95 m<sup>2</sup></b>
<b>Powierzchnia zabudowy</b>	<b>151.25 m<sup>2</sup></b>
<b>Kubatura</b>	<b>842 m<sup>3</sup></b>
<b>Wymiary budynku</b>	<b>15.20 x 13.40 m</b>
<b>Kąt nachylenia</b>	<b>45°</b>
<b>Wysokość budynku</b>	<b>8.49 m</b>
<b>Wymiary działki</b>	<b>23.20 x 22 m</b>



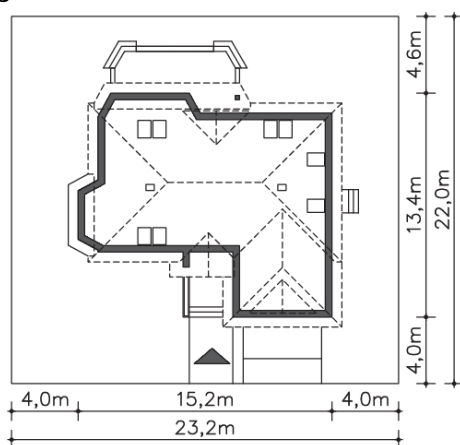
## Opis projektu

Duży dom, którego atrakcyjna bryła i wielospadowy dach zwracają uwagę. Doskonale zachowane proporcje, elegancka elewacja i trójkatne lukarny nadają mu charakteru wygodnej, podmiejskiej rezydencji. Reprezentacyjny hall z widokiem na piękne zabiegowe schody otwiera się na salon. Połączona z salonem jadalnia mieści się w dużym wykuszu i łączy się ze schowaną za ścianką kominkową dużą kuchnią. Na parterze przewidziano także dodatkowy pokój, łazienkę i pomieszczenie gospodarcze, z dostępem z garażu i z zewnątrz. Poddasze to strefa prywatna - trzy ustawne...

## Elewacje



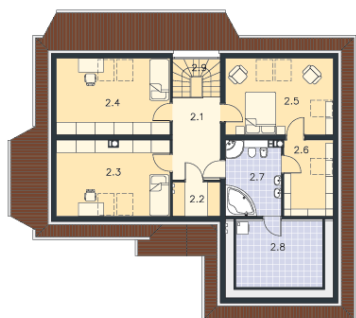
## Sytuacje



**Rzuty**

**Parter 92.95 m<sup>2</sup>**

<b>Pokój</b>	4.33 m <sup>2</sup>
<b>Jadalnia</b>	21.02 m <sup>2</sup>
<b>Kuchnia</b>	8.62 m <sup>2</sup>
<b>Komunikacja</b>	28.17 m <sup>2</sup>
<b>Wiatrołap</b>	5.29 m <sup>2</sup>
<b>Podest</b>	4.15 m <sup>2</sup>
<b>Taras</b>	18.71 m <sup>2</sup>
<b>Podest</b>	25.71 m <sup>2</sup>
<b>Garaż</b>	11.87 m <sup>2</sup>
<b>Kotłownia</b>	12.10 m <sup>2</sup>
<b>Łazienka</b>	10.79 m <sup>2</sup>
<b>Pokój dzienny</b>	1.39 m <sup>2</sup>


**Poddasze 105.86 m<sup>2</sup>**

<b>Hall</b>	9.00 m <sup>2</sup>
<b>Garderoba</b>	1.26 m <sup>2</sup>
<b>Pokój</b>	11.09 m <sup>2</sup>
<b>Pokój</b>	11.48 m <sup>2</sup>
<b>Pokój</b>	10.48 m <sup>2</sup>
<b>Garderoba</b>	4.15 m <sup>2</sup>
<b>Łazienka</b>	7.77 m <sup>2</sup>
<b>Suszarnia</b>	5.45 m <sup>2</sup>
<b>Schody</b>	3.61 m <sup>2</sup>