

Podstawowe informacje



Dane techniczne projektu

Całkowita powierzchnia	166.16 m²
Powierzchnia użytkowa	150.30 m²
Powierzchnia zabudowy	122.10 m²
Kubatura	807 m³
Wymiary budynku	11.30 x 12.10 m
Kąt nachylenia	40°
Wysokość budynku	9.08 m
Wymiary działki	19.30 x 20.10 m



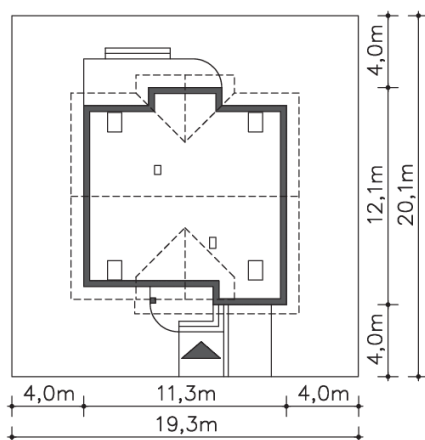
Opis projektu

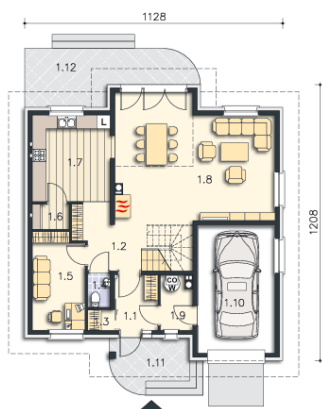
Śliczny, zgrabny dom z użytkowym poddaszem. Uroku dodaje mu niebanalny wykusz zaprojektowany od strony ogrodu. Od frontu uwagę zwraca ciekawa lukarna z półokrągłym oknem oraz wsparta na jednej kolumnie strefa wejściowa. Jasna elewacja, drewniane okiennice i ceglane detale, to połączenie tradycji z nutką nowoczesności. Jednostanowiskowy garaż doskonale wkomponowuje się w bryłę budynku. Funkcjonalny układ pomieszczeń został podkreślony przez podział na część wspólną domu, czyli parter oraz na pomieszczenia prywatne, usytuowane na poddaszu.

Elewacje

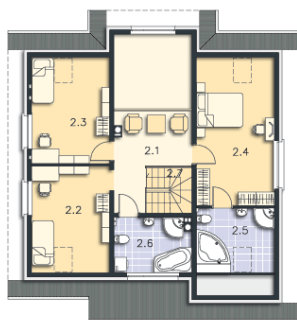


Sytuacje



Rzuty

Parter 80 m²

Wc	4.54 m ²
Wiatrołap	18.59 m ²
Komunikacja	6.99 m ²
Schowek	15.30 m ²
Pokój	9.90 m ²
Spizarnia	1.05 m ²
Kuchnia, jadalnia	1.49 m ²
Pokój dzienny	9.61 m ²
Pom.gosp., c.o.	1.77 m ²
Garaż	13.08 m ²
Podest	35.40 m ²
Taras	3.16 m ²


Poddasze 86.16 m²

Hall	10.79 m ²
Pokój	12.04 m ²
Pokój	12.04 m ²
Pokój	18.29 m ²
Łazienka	5.78 m ²
Łazienka	7.21 m ²
Schody	4.15 m ²