

## Podstawowe informacje



## Dane techniczne projektu

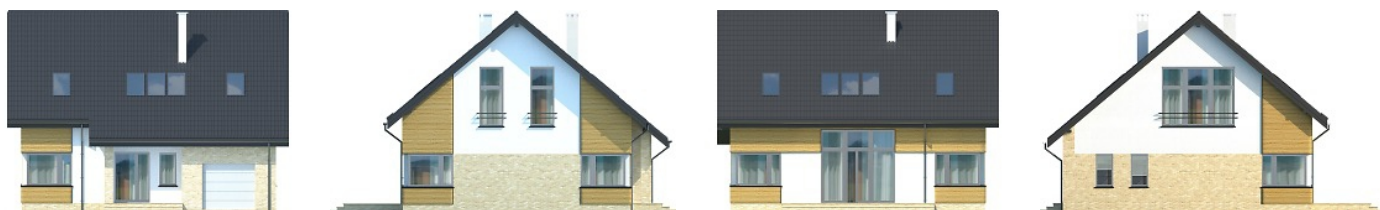
<b>Całkowita powierzchnia</b>	<b>161.96 m<sup>2</sup></b>
<b>Powierzchnia użytkowa</b>	<b>149.56 m<sup>2</sup></b>
<b>Powierzchnia zabudowy</b>	<b>120.25 m<sup>2</sup></b>
<b>Kubatura</b>	<b>775 m<sup>3</sup></b>
<b>Wymiary budynku</b>	<b>11.40 x 11.20 m</b>
<b>Kąt nachylenia</b>	<b>40°</b>
<b>Wysokość budynku</b>	<b>9.18 m</b>
<b>Wymiary działki</b>	<b>19.40 x 20 m</b>



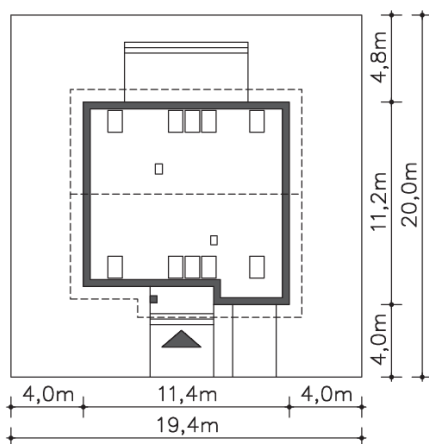
## Opis projektu

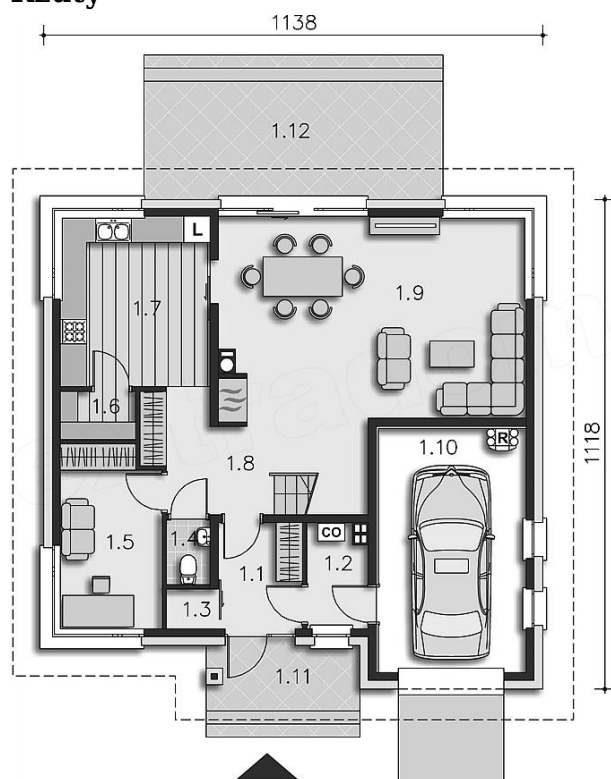
Energooszczędny dom Lucerna z użytkowym poddaszem, posiada prostą bryłę urozmaiconą ciekawym podziałem elewacji, w nietuzinkowy sposób zestawiającym ze sobą kamienne i drewniane okładziny, cegłę klinkierową, metalowe barierki portfenetrów. Garaż jest wkomponowany w bryłę budynku w taki sposób, że oprócz przejścia bezpośrednio do domu, osłania strefę wejściową od zachodnich wiatrów, nie zajmując przy tym dodatkowego miejsca na działce. Nowoczesny charakter domu podkreślają narożne okna parteru doświetlające kuchnię, salon oraz gabinet, dachowe okna połaciow...

## Elewacje

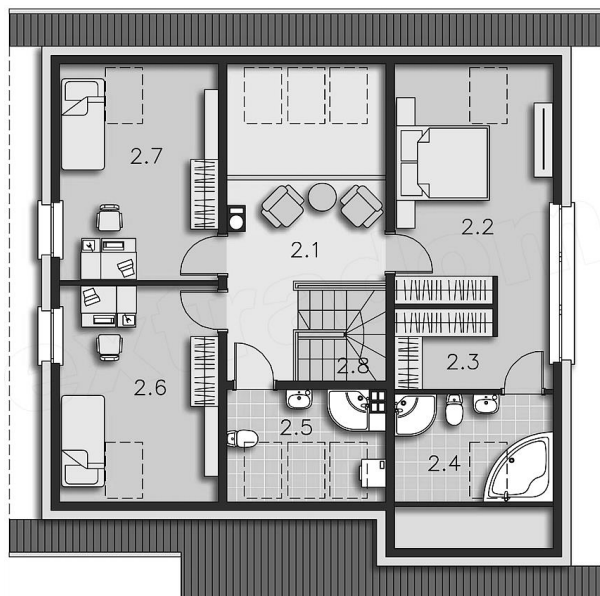


## Sytuacje



**Rzuty**

**Parter 76.09 m<sup>2</sup>**

<b>Pokój</b>	4.58 m <sup>2</sup>
<b>Pom.gosp.</b>	18.15 m <sup>2</sup>
<b>Szafa wnękowa</b>	5.10 m <sup>2</sup>
<b>Wc</b>	18.41 m <sup>2</sup>
<b>Spizarnia</b>	3.15 m <sup>2</sup>
<b>Kuchnia</b>	0.89 m <sup>2</sup>
<b>Hall</b>	1.48 m <sup>2</sup>
<b>Salon</b>	9.36 m <sup>2</sup>
<b>Garaż</b>	1.88 m <sup>2</sup>
<b>Podest</b>	13.27 m <sup>2</sup>
<b>Taras</b>	9.13 m <sup>2</sup>
<b>Wiatrołap</b>	32.35 m <sup>2</sup>


**Poddasze 85.87 m<sup>2</sup>**

<b>Hall</b>	10.59 m <sup>2</sup>
<b>Pokój</b>	14.65 m <sup>2</sup>
<b>Garderoba</b>	6.67 m <sup>2</sup>
<b>Łazienka</b>	5.39 m <sup>2</sup>
<b>Łazienka</b>	5.62 m <sup>2</sup>
<b>Pokój</b>	13.35 m <sup>2</sup>
<b>Pokój</b>	13.35 m <sup>2</sup>
<b>Schody</b>	3.85 m <sup>2</sup>