

Podstawowe informacje



Dane techniczne projektu

Całkowita powierzchnia	149.58 m ²
Powierzchnia użytkowa	102.02 m ²
Powierzchnia zabudowy	107.02 m ²
Kubatura	552 m ³
Wymiary budynku	14.40 x 7.80 m
Kąt nachylenia	40°
Wysokość budynku	7.75 m
Wymiary działki	21.40 x 16.10 m



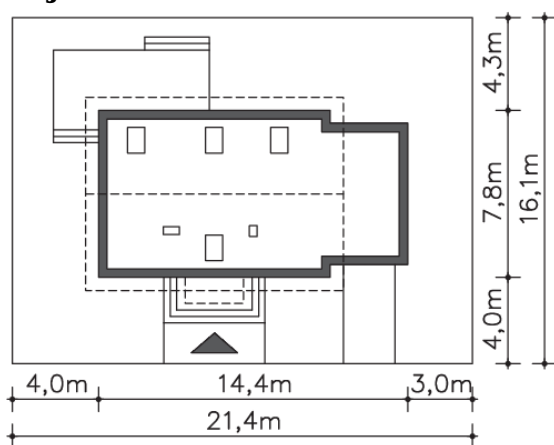
Opis projektu

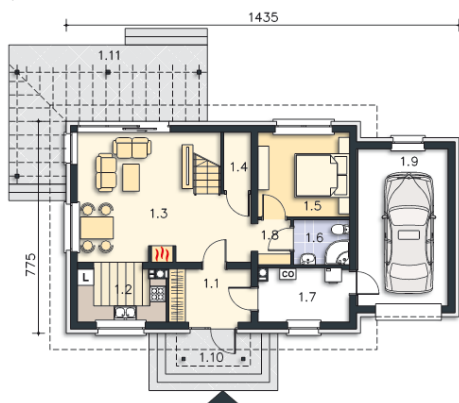
Wygodny, prosty i tani w realizacji dom z użytkowym poddaszem. Funkcjonalność została zapewniona poprzez doskonałe rozplanowanie przestrzeni. Salon połączonym z kuchnią, z centralnie umieszczonym kominkiem pełni funkcję reprezentacyjną. Dodatkowy pokój z łazienką w odosobnionym miejscu za schodami zapewni trochę intymności, czy to rodzicom, czy też odwiedzającym gościom. Z kotłowni zaplanowano wygodne przejście do garażu. Poddasze to dwie duże sypialnie, z których każda ma własną garderobę, a jedna dodatkowo własny taras oraz ustawna łazienka. Takie rozplanowanie strefy p...

Elewacje

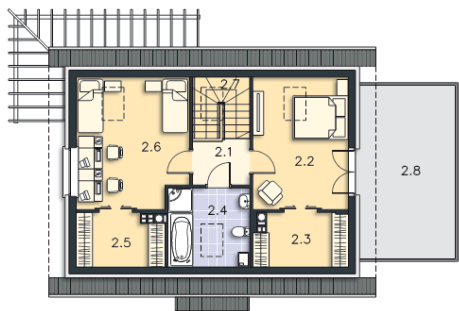


Sytuacje



Rzuty

Parter 61.93 m²

Schowek	5.77 m ²
Kuchnia	5.25 m ²
Salon	25.13 m ²
Pokój	6.25 m ²
Łazienka	25.52 m ²
Kotłownia	2.11 m ²
Komunikacja	10.28 m ²
Garaż	3.36 m ²
Podest	6.42 m ²
Taras	2.22 m ²
Wiatrołap	18.80 m ²


Poddasze 87.65 m²

Komunikacja	3.46 m ²
Pokój	13.12 m ²
Garderoba	2.65 m ²
Łazienka	5.43 m ²
Garderoba	2.50 m ²
Pokój	14.75 m ²
Schody	4.60 m ²
Taras	22.20 m ²