

## Podstawowe informacje



## Dane techniczne projektu

<b>Całkowita powierzchnia</b>	<b>127.38 m<sup>2</sup></b>
<b>Powierzchnia użytkowa</b>	<b>102.02 m<sup>2</sup></b>
<b>Powierzchnia zabudowy</b>	<b>83.30 m<sup>2</sup></b>
<b>Kubatura</b>	<b>472 m<sup>3</sup></b>
<b>Wymiary budynku</b>	<b>10.80 x 7.80 m</b>
<b>Kąt nachylenia</b>	<b>40°</b>
<b>Wysokość budynku</b>	<b>7.75 m</b>
<b>Wymiary działki</b>	<b>18.80 x 15.80 m</b>



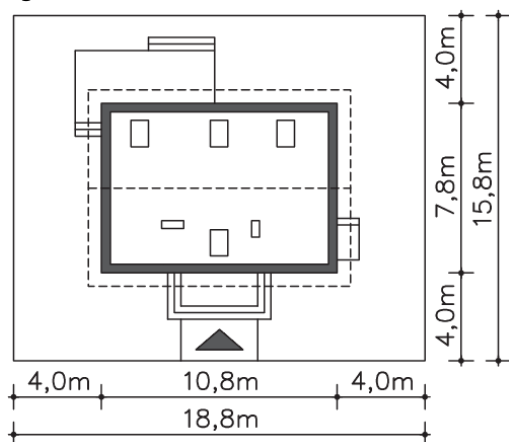
## Opis projektu

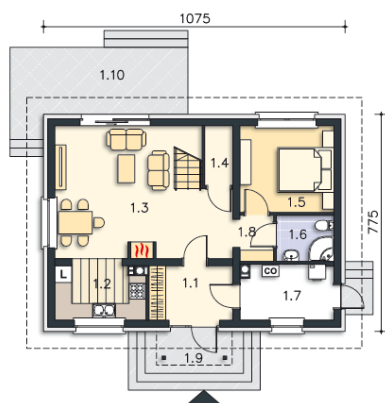
Elegancki dom z użytkowym poddaszem, który poprzez proste rozwiązania gwarantuje niskie koszty wykonania. Ciekawy detal wykończenia elewacji dodaje budynkowi charakter. Do wnętrza zaprasza duży hall z widokiem na schody i salon z kominkiem. Nieco wydzielony został dodatkowy pokój z łazienką. Ze sporej kotłowni prowadzi niezależne wyjście na zewnątrz, co pozwala na zastosowanie kotła c.o. na paliwo stałe. Dwie duże sypialnie na poddaszu mają własne garderoby, a wygodna łazienka pomieści zarówno wannę narożnikową, jak i prysznic. Takie rozplanowanie strefy prywatnej zape...

## Elewacje

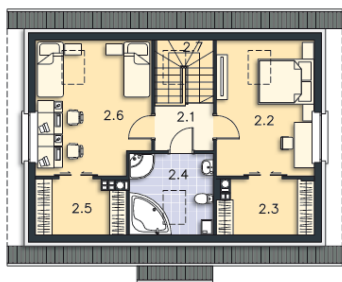


## Sytuacje



**Rzuty**

**Parter 61.93 m<sup>2</sup>**

Kuchnia	5.77 m <sup>2</sup>
Wiatrołap	16.32 m <sup>2</sup>
Salon	6.25 m <sup>2</sup>
Schowek	25.52 m <sup>2</sup>
Pokój	2.11 m <sup>2</sup>
Łazienka	10.28 m <sup>2</sup>
Kotłownia	3.36 m <sup>2</sup>
Komunikacja	6.42 m <sup>2</sup>
Podest	2.22 m <sup>2</sup>
Taras	5.25 m <sup>2</sup>


**Poddasze 65.45 m<sup>2</sup>**

Komunikacja	3.46 m <sup>2</sup>
Pokój	13.12 m <sup>2</sup>
Garderoba	2.65 m <sup>2</sup>
Łazienka	5.43 m <sup>2</sup>
Garderoba	2.50 m <sup>2</sup>
Pokój	14.75 m <sup>2</sup>
Schody	4.60 m <sup>2</sup>