

## Podstawowe informacje



## Dane techniczne projektu

<b>Całkowita powierzchnia</b>	<b>109.82 m<sup>2</sup></b>
<b>Powierzchnia użytkowa</b>	<b>102.35 m<sup>2</sup></b>
<b>Powierzchnia zabudowy</b>	<b>77 m<sup>2</sup></b>
<b>Kubatura</b>	<b>563 m<sup>3</sup></b>
<b>Wymiary budynku</b>	<b>5.60 x 13.70 m</b>
<b>Kąt nachylenia</b>	<b>40°</b>
<b>Wysokość budynku</b>	<b>10.39 m</b>
<b>Wymiary działki</b>	<b>5.60 x 21.70 m</b>



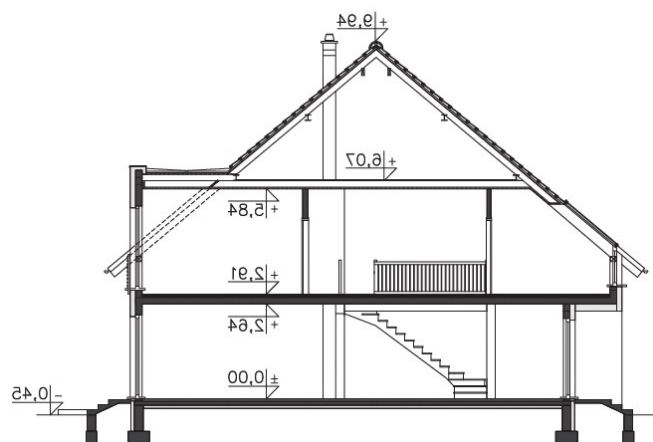
## Opis projektu

Nowoczesny projekt domu do zabudowy szeregowej. Uwagę przyciąga oryginalny wygląd, uzyskany dzięki odważnym rozwiązaniom architektonicznym. Dużym atutem jest funkcjonalne rozplanowanie przestrzeni. W niezbyt szerokim segmencie zmieściły się wszystkie pomieszczenia, gwarantujące wygodę mieszkańcom. Na dole usytuowano spory salon, z którego można wyjść na taras. Połączony został z otwartą kuchnią, z którą sąsiaduje łazienka. Na poddaszu zaprojektowano jedną większą oraz dwie mniejsze sypialnie. Jest tu także wygodna łazienka i pomieszczenie gospodarcze z kotłem gazowym. W b...

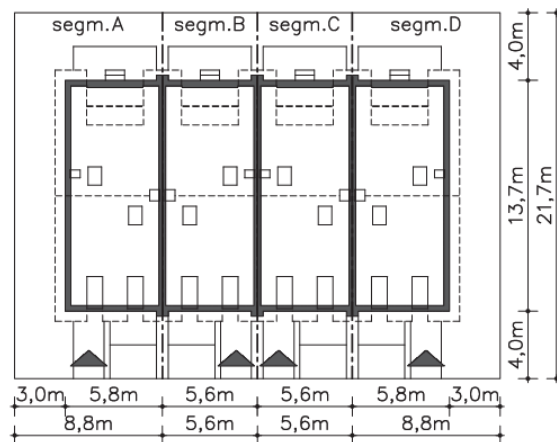
## Elewacje

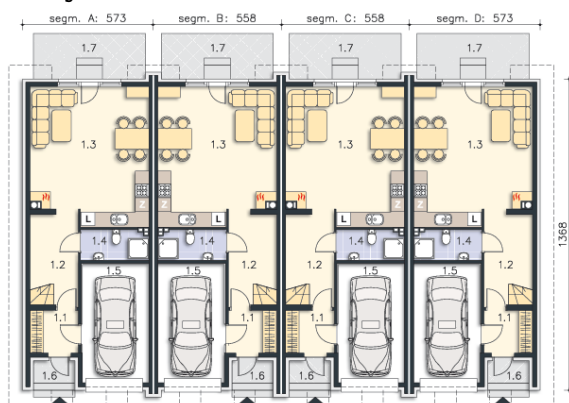


## Przekrój

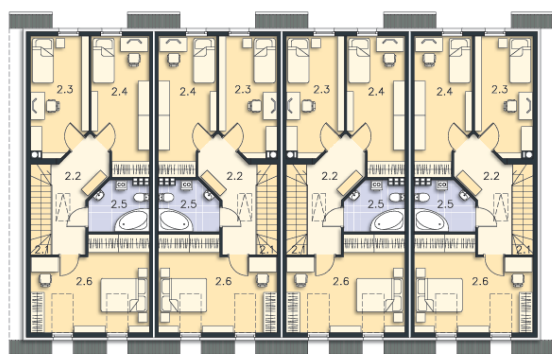


## Sytuacje



**Rzuty**

**Parter 44.80 m<sup>2</sup>**

Wiatrołap	3.95 m <sup>2</sup>
Komunikacja	6.46 m <sup>2</sup>
Pokój dzienny, kuchnia	30.45 m <sup>2</sup>
Łazienka	3.94 m <sup>2</sup>
Garaż	15.02 m <sup>2</sup>
Podest	1.82 m <sup>2</sup>
Taras	9.84 m <sup>2</sup>


**Poddasze 65.02 m<sup>2</sup>**

Schody	3.51 m <sup>2</sup>
Komunikacja	8.87 m <sup>2</sup>
Pokój	11.31 m <sup>2</sup>
Pokój	12.93 m <sup>2</sup>
Łazienka, c.o.	5.51 m <sup>2</sup>
Pokój	15.42 m <sup>2</sup>