

Podstawowe informacje



Dane techniczne projektu

Całkowita powierzchnia	120.20 m²
Powierzchnia użytkowa	105.62 m²
Powierzchnia zabudowy	106.02 m²
Kubatura	605 m³
Wymiary budynku	9.90 x 8.40 m
Kąt nachylenia	40°
Wysokość budynku	8.27 m
Wymiary działki	16.90 x 16.40 m



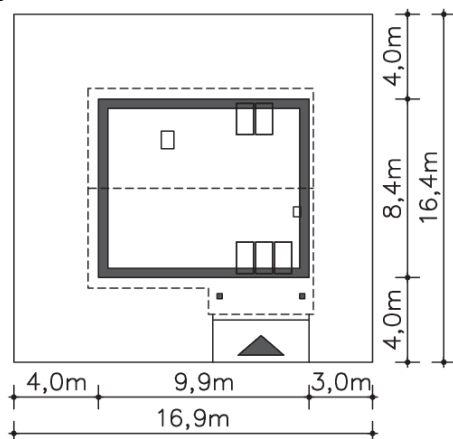
Opis projektu

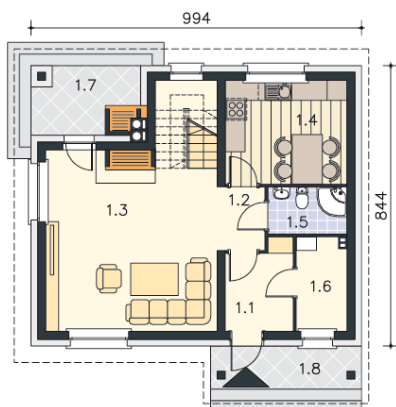
Prosty w budowie, bardzo funkcjonalny i wygodny dom jednorodzinny z użytkowym poddaszem. Tradycyjna bryła wzbogacona została dużymi przeszkleniami, które nie tylko zdobią ale także bardzo dobrze doświetlają wnętrze. Uwagę zwraca elewacja w zdecydowanym kolorze. Wyraźny podział na strefę dzienną - zlokalizowaną na parterze oraz nocną - na poddaszu, zapewnia komfort mieszkańcom. Salon z kominkiem to doskonałe miejsce na rodzinne spotkania, wygodna kuchnia pomieści stół przy którym mogą zasiąść wszyscy domownicy, a przytulne poddasze to miejsce, gwarantujące sp...

Elewacje

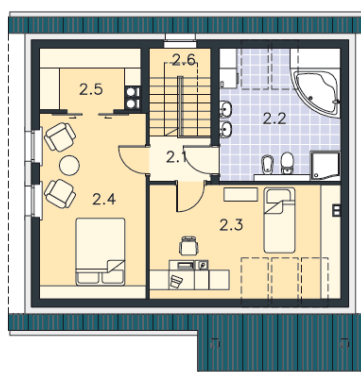


Sytuacje



Rzuty

Parter 56.01 m²

Wiatrołap	5.05 m ²
Komunikacja	2.72 m ²
Pokój dzienny	29.59 m ²
Kuchnia	11.25 m ²
Łazienka	3.26 m ²
C.o.	4.14 m ²
Taras	6.77 m ²
Podest	5.90 m ²


Poddasze 64.19 m²

Komunikacja	2.46 m ²
Łazienka	11.02 m ²
Pokój	14.08 m ²
Pokój	14.66 m ²
Garderoba	2.46 m ²
Schody	4.93 m ²