

Podstawowe informacje



Dane techniczne projektu

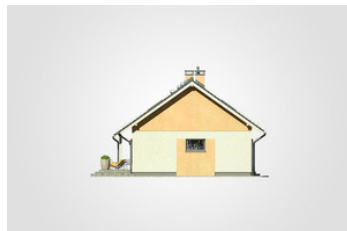
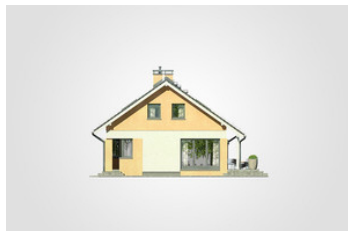
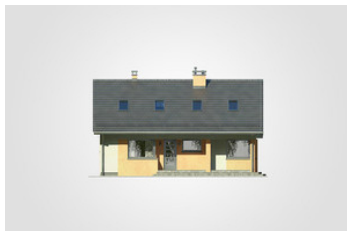
| | |
|-------------------------------|-----------------------------|
| Całkowita powierzchnia | 219.75 m² |
| Powierzchnia użytkowa | 118.15 m² |
| Powierzchnia zabudowy | 112.95 m² |
| Powierzchnia dachu | 173.20 m² |
| Kubatura | 601.70 m³ |
| Wymiary budynku | 11.80 x 10.03 m |
| Kąt nachylenia | 35° |
| Wysokość budynku | 7.33 m |
| Wymiary działki | 19.80 x 18.03 m |

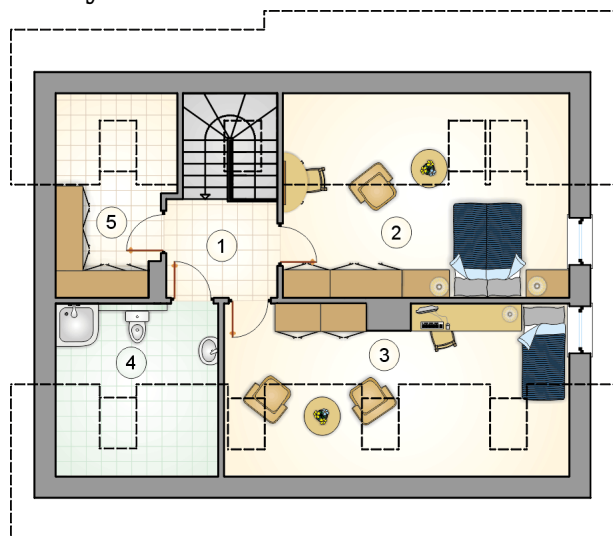


Opis projektu

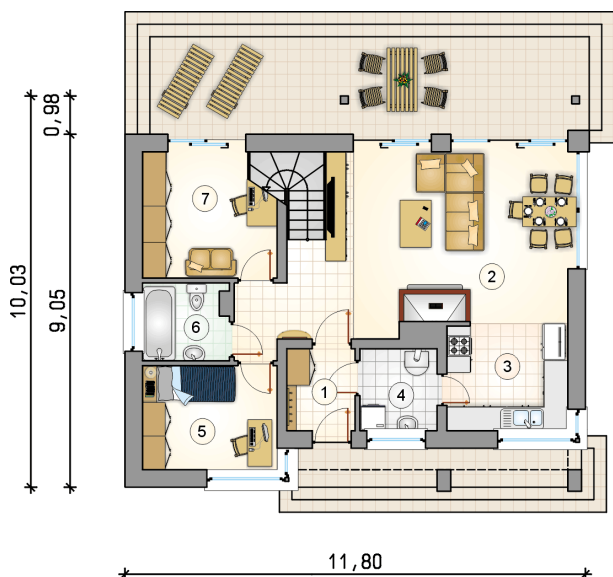
Parterowy dom z dwuspadowym dachem i poddaszem użytkowym, częściowo zadaszonym tarasem

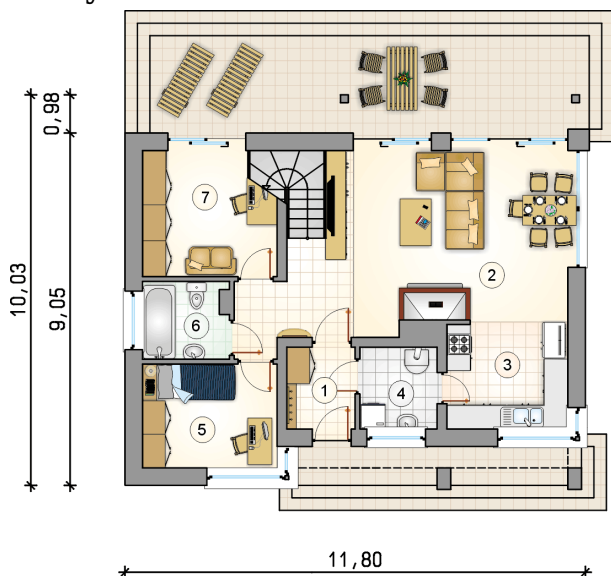
Elewacje



Rzuty

Parter 72.90 m²

| | |
|--|----------------------|
| przedsionek | 3.65 m ² |
| pokój dzienny z jadalnią i komunikacją | 32.95 m ² |
| kuchnia | 8.60 m ² |
| kotłownia | 4.20 m ² |
| pokój | 9.20 m ² |
| łazienka | 4.30 m ² |
| pokój | 10.00 m ² |



Rzuty

Poddasze 45.25 m²

| | |
|--------------------|----------------------|
| hall z komunikacją | 4.75 m ² |
| pokój | 15.40 m ² |
| pokój | 13.10 m ² |
| łazienka | 6.40 m ² |
| garderoba | 5.60 m ² |

