

## Podstawowe informacje



## Dane techniczne projektu

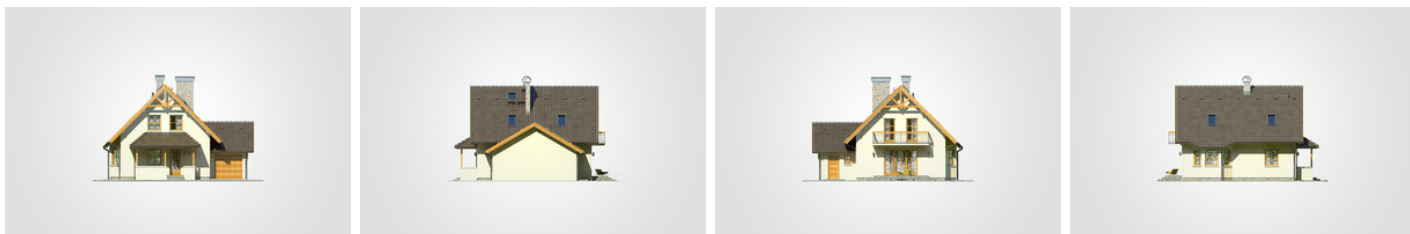
<b>Całkowita powierzchnia</b>	<b>281.30 m<sup>2</sup></b>
<b>Powierzchnia użytkowa</b>	<b>113.10 m<sup>2</sup></b>
<b>Powierzchnia zabudowy</b>	<b>119.50 m<sup>2</sup></b>
<b>Powierzchnia dachu</b>	<b>201.35 m<sup>2</sup></b>
<b>Kubatura</b>	<b>898.50 m<sup>3</sup></b>
<b>Wymiary budynku</b>	<b>12.35 x 10.20 m</b>
<b>Kąt nachylenia</b>	<b>45°</b>
<b>Wysokość budynku</b>	<b>8.62 m</b>
<b>Wymiary działki</b>	<b>19.35 x 19.65 m</b>



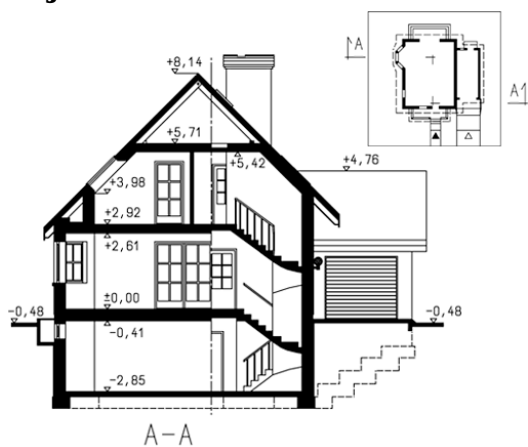
## Opis projektu

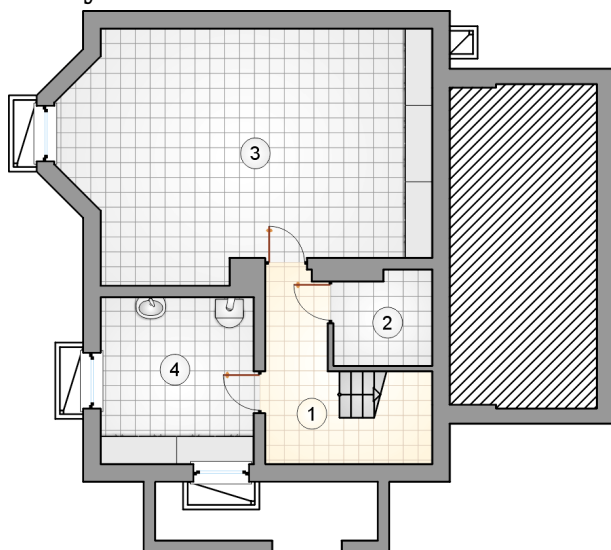
Dom parterowy z poddaszem użytkowym i garażem, z gankiem i przeszklonym ryzalitem, podpiwniczony

## Elewacje



## Przekrój



**Rzuty****Piwnica 62.10 m<sup>2</sup>**

hall z komunikacją

6.65 m<sup>2</sup>

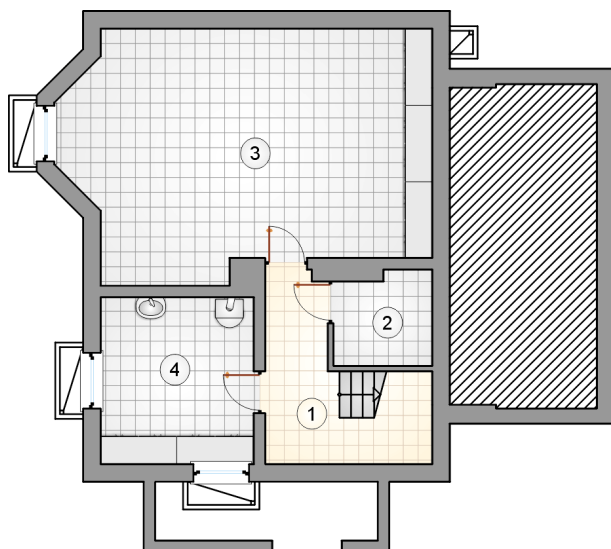
piwnica

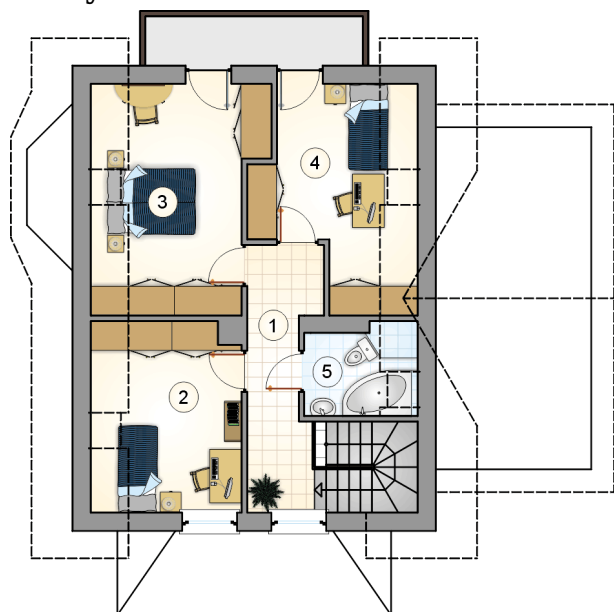
4.15 m<sup>2</sup>

piwnica

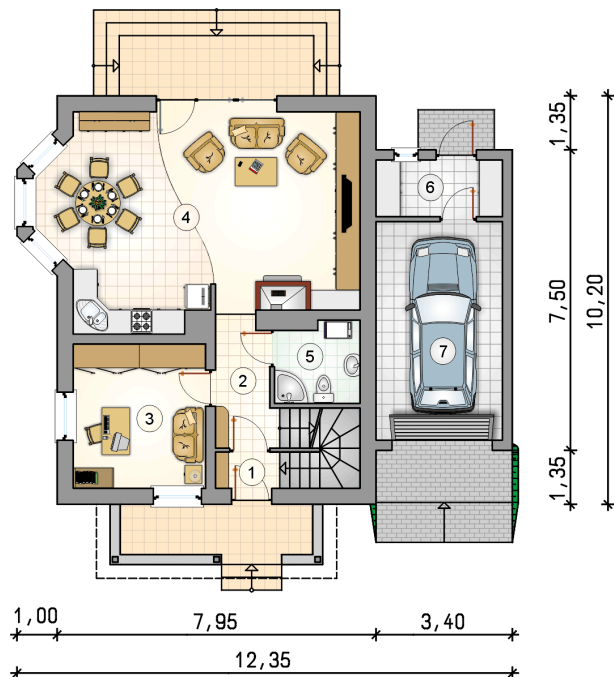
39.40 m<sup>2</sup>

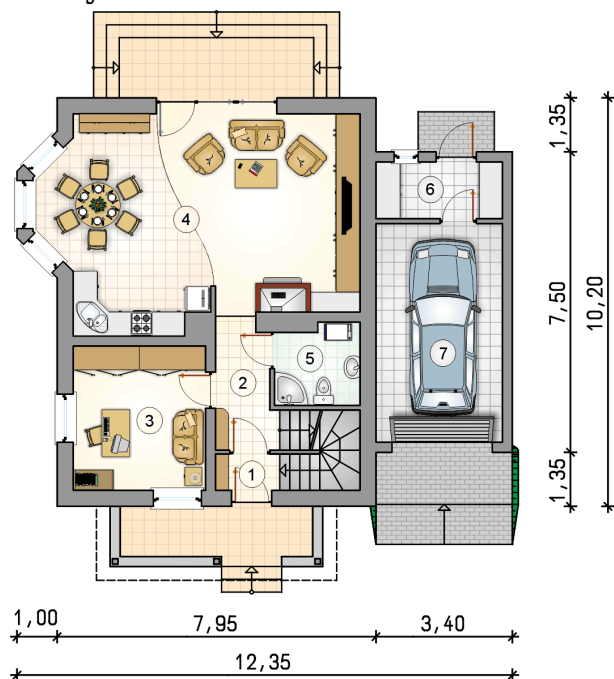
kotłownia

11.90 m<sup>2</sup>

**Rzuty**

**Parter 65.95 m<sup>2</sup>**

przedsionek	1.40 m <sup>2</sup>
hall z komunikacją	4.60 m <sup>2</sup>
pokój	11.90 m <sup>2</sup>
pokój dzienny z kuchnią i jadalnią	39.45 m <sup>2</sup>
łazienka	4.15 m <sup>2</sup>
pom. gospodarcze	4.45 m <sup>2</sup>
garaż	17.20 m <sup>2</sup>



**Rzuty**

**Poddasze 47.15 m<sup>2</sup>**

hall z komunikacją	8.20 m <sup>2</sup>
pokój	10.50 m <sup>2</sup>
pokój	14.10 m <sup>2</sup>
pokój	11.05 m <sup>2</sup>
łazienka	3.30 m <sup>2</sup>

