

## Podstawowe informacje



## Dane techniczne projektu

<b>Całkowita powierzchnia</b>	<b>254 m<sup>2</sup></b>
<b>Powierzchnia użytkowa</b>	<b>134.20 m<sup>2</sup></b>
<b>Powierzchnia zabudowy</b>	<b>130.50 m<sup>2</sup></b>
<b>Powierzchnia dachu</b>	<b>237.90 m<sup>2</sup></b>
<b>Kubatura</b>	<b>755 m<sup>3</sup></b>
<b>Wymiary budynku</b>	<b>14.50 x 9 m</b>
<b>Kąt nachylenia</b>	<b>37°</b>
<b>Wysokość budynku</b>	<b>7.65 m</b>
<b>Wymiary działki</b>	<b>24.90 x 20.20 m</b>



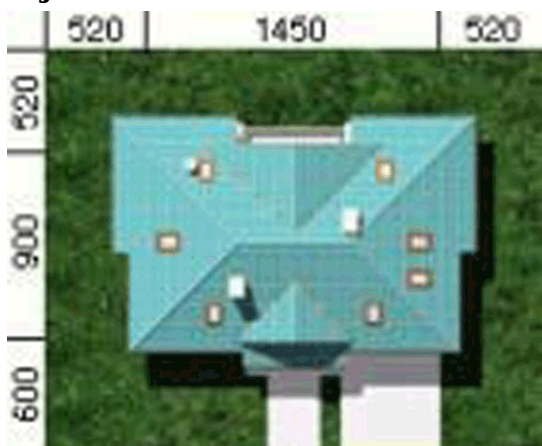
## Opis projektu

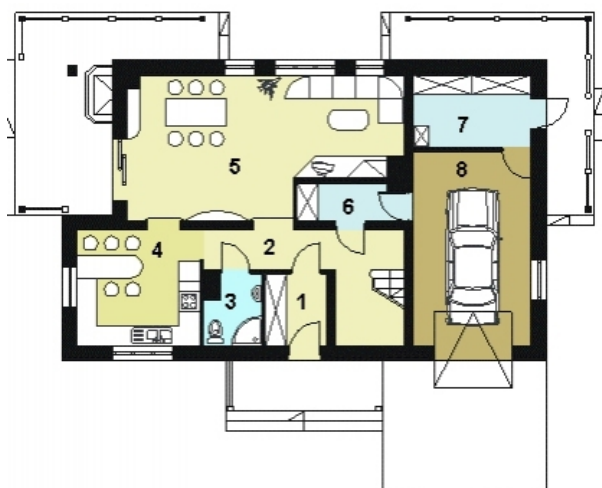
W budynku zaprojektowano dwie strefy: dzienną (parter), w skład której wchodzi - wiatrołap; hall; łazienka; kuchnia; spiżarnia; salon/jadalnia; garderoba; garaż i kotłownia; oraz strefę nocną (poddasze), w której znajdują się trzy sypialnie; garderoba; łazienka i pralnia.

## Elewacje

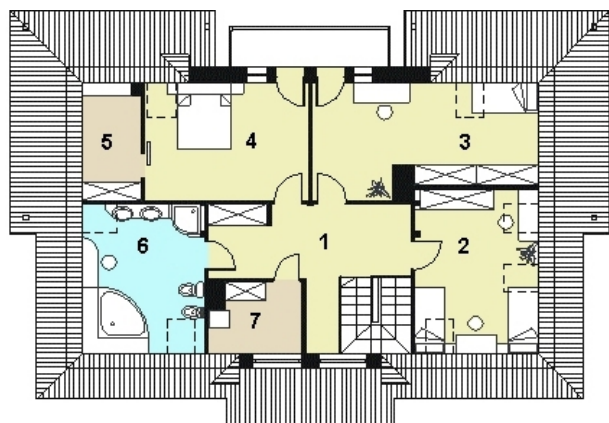


## Sytuacje



**Rzuty**

**Parter 95.90 m<sup>2</sup>**

Wiatrołap	3.90 m <sup>2</sup>
Hall+schody	11.90 m <sup>2</sup>
Łazienka	3.40 m <sup>2</sup>
Kuchnia	12.70 m <sup>2</sup>
Salon+jadalnia	31.80 m <sup>2</sup>
Garderoba	3.60 m <sup>2</sup>
Pom.gospodarcze	7.90 m <sup>2</sup>
Garaż	20.70 m <sup>2</sup>


**Poddasze 100.30 m<sup>2</sup>**

Hall	15.40 m <sup>2</sup>
Sypialnia	10.30 m <sup>2</sup>
Sypialnia	14.00 m <sup>2</sup>
Sypialnia	14.60 m <sup>2</sup>
Garderoba	1.30 m <sup>2</sup>
Łazienka	8.40 m <sup>2</sup>
Pralnia	2.90 m <sup>2</sup>