

Podstawowe informacje



Dane techniczne projektu

Całkowita powierzchnia	172.10 m²
Powierzchnia użytkowa	108.10 m²
Powierzchnia zabudowy	88 m²
Powierzchnia dachu	148 m²
Kubatura	535 m³
Wymiary budynku	11 x 8 m
Kąt nachylenia	40°
Wysokość budynku	7.60 m
Wymiary działki	19 x 16 m



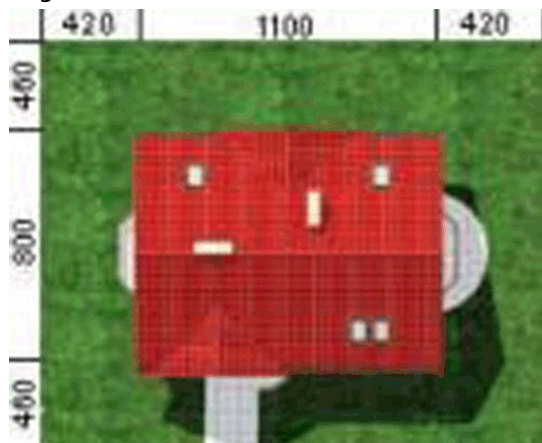
Opis projektu

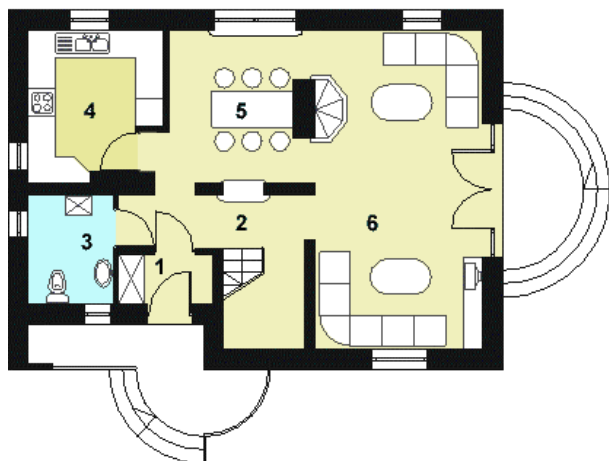
W budynku zaprojektowano dwie strefy: dzienną (parter), w skład której wchodzi - wiatrołap; hall; W.C.; kuchnia; salon i jadalnia; oraz strefę nocną (poddasze), w której znajdują się trzy sypialnie; garderoba i łazienka.

Elewacje

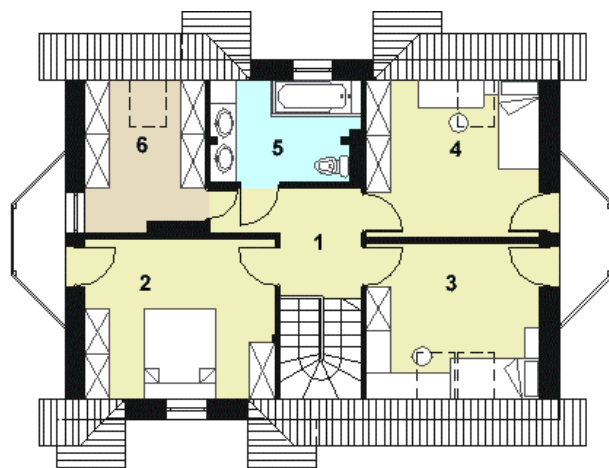


Sytuacje



Rzuty

Parter 62.10 m²

Wiatrołap	2.30 m ²
Hall+schody	9.00 m ²
Łazienka	4.70 m ²
Kuchnia	9.20 m ²
Jadalnia	10.30 m ²
Salon	26.60 m ²


Poddasze 64.30 m²

Hall	6.00 m ²
Sypialnia	10.90 m ²
Sypialnia	9.60 m ²
Sypialnia	9.60 m ²
Łazienka	4.10 m ²
Garderoba	5.80 m ²