

## Podstawowe informacje



## Dane techniczne projektu

<b>Całkowita powierzchnia</b>	<b>165.50 m<sup>2</sup></b>
<b>Powierzchnia użytkowa</b>	<b>112.40 m<sup>2</sup></b>
<b>Powierzchnia zabudowy</b>	<b>86.50 m<sup>2</sup></b>
<b>Powierzchnia dachu</b>	<b>142.40 m<sup>2</sup></b>
<b>Kubatura</b>	<b>525 m<sup>3</sup></b>
<b>Wymiary budynku</b>	<b>10 x 10 m</b>
<b>Kąt nachylenia</b>	<b>40°</b>
<b>Wysokość budynku</b>	<b>8.15 m</b>
<b>Wymiary działki</b>	<b>17 x 18 m</b>



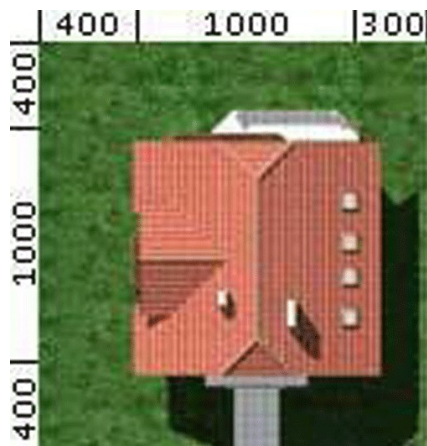
## Opis projektu

W budynku zaprojektowano dwie strefy: dzienną (parter), w skład której wchodzi - wiatrołap; hall; pralnia + C.O.; kuchnia z jadalnią i salon; oraz strefę nocną (poddasze), w której znajdują się trzy sypialnie i łazienka.

## Elewacje



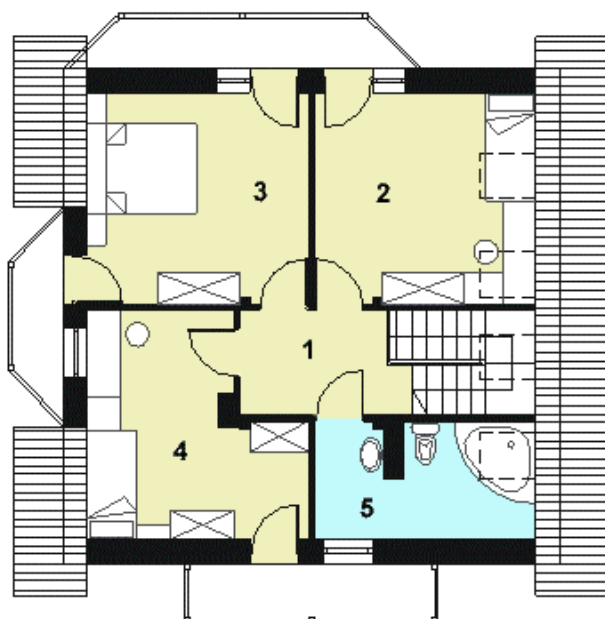
## Sytuacje



**Rzuty**

**Parter 64.90 m<sup>2</sup>**

Wiatrołap	2.70 m <sup>2</sup>
Hall+schody	10.00 m <sup>2</sup>
Łazienka+c.o.	5.50 m <sup>2</sup>
Kuchnia+jadalnia	17.00 m <sup>2</sup>
Salon	29.70 m <sup>2</sup>


**Poddasze 58.70 m<sup>2</sup>**

Hall	5.50 m <sup>2</sup>
Sypialnia	11.30 m <sup>2</sup>
Sypialnia	13.20 m <sup>2</sup>
Sypialnia	11.60 m <sup>2</sup>
Łazienka	5.90 m <sup>2</sup>