

Podstawowe informacje



Dane techniczne projektu

Całkowita powierzchnia	216 m²
Powierzchnia użytkowa	126.79 m²
Powierzchnia zabudowy	108 m²
Powierzchnia dachu	236.70 m²
Kubatura	568.64 m³
Wymiary budynku	12 x 9 m
Kąt nachylenia	40°
Wysokość budynku	8.17 m
Wymiary działki	22.25 x 18.10 m



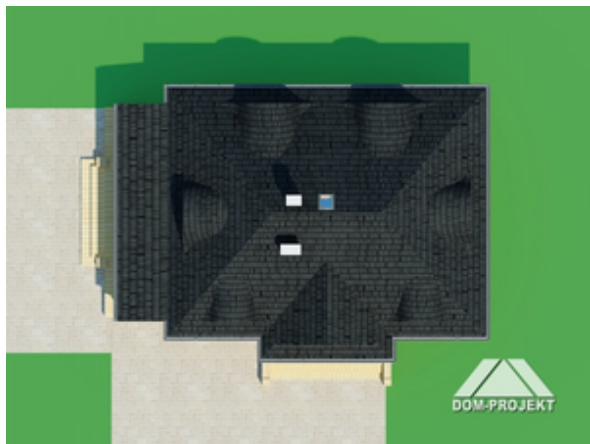
Opis projektu

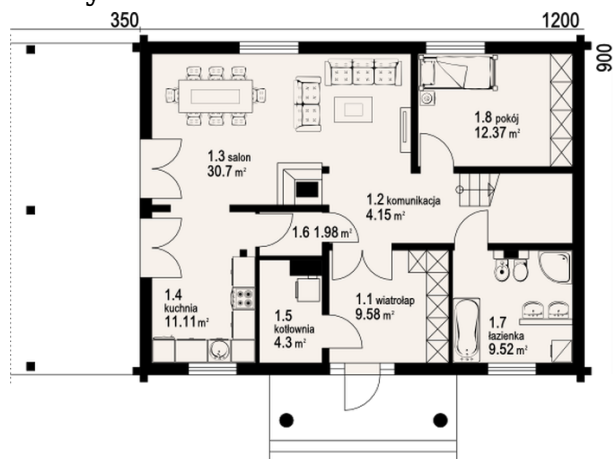
Dom z bali drewnianych. Piękna architektura zewnętrzna i wygodny układ funkcjonalny. 5 pokoi, 2 łazienki, kuchnia, kotłownia, wiatrolap. Duży salon z kominkiem i wyjściem na taras. Nad częścią salonu antresola dostępna z poddasza. Liczne wersje drewniane i murowane.

Elewacje

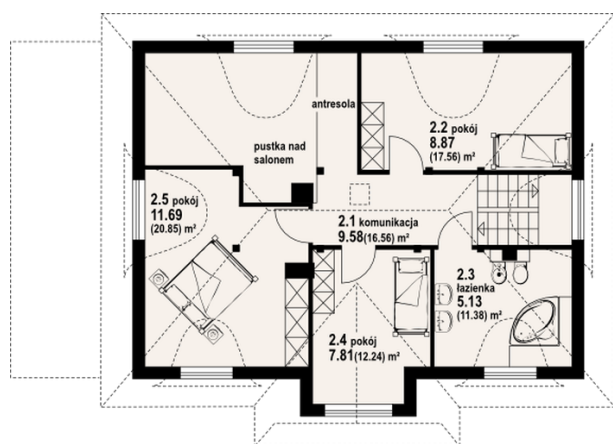


Sytuacje



Rzuty

Parter 83.71 m²

wiatrołap	9.58 m ²
komunikacja	4.15 m ²
salon	30.70 m ²
kuchnia	11.11 m ²
kotłownia	4.30 m ²
pom. gosp.	1.98 m ²
łazienka	9.52 m ²
pokój	12.37 m ²


Poddasze 78.59 m²

komunikacja	9.58 m ²
pokój	8.87 m ²
łazienka	5.13 m ²
pokój	7.81 m ²
pokój	11.69 m ²