

## Podstawowe informacje



## Dane techniczne projektu

<b>Całkowita powierzchnia</b>	<b>244 m<sup>2</sup></b>
<b>Powierzchnia użytkowa</b>	<b>115.95 m<sup>2</sup></b>
<b>Powierzchnia zabudowy</b>	<b>148.35 m<sup>2</sup></b>
<b>Powierzchnia dachu</b>	<b>148.45 m<sup>2</sup></b>
<b>Kubatura</b>	<b>721.85 m<sup>3</sup></b>
<b>Wymiary budynku</b>	<b>11.20 x 16.35 m</b>
<b>Kąt nachylenia</b>	<b>40°</b>
<b>Wysokość budynku</b>	<b>7.93 m</b>
<b>Wymiary działki</b>	<b>19.20 x 24.35 m</b>



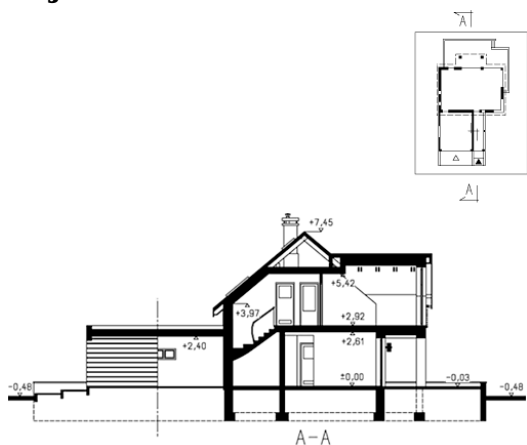
## Opis projektu

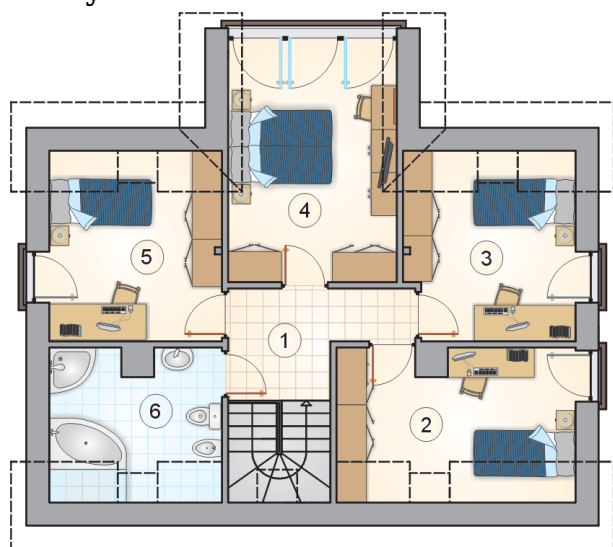
Dom parterowy z poddaszem użytkowym i 4 sypialniami, z garażem i lukarną nad przestronnym tarasem

## Elewacje



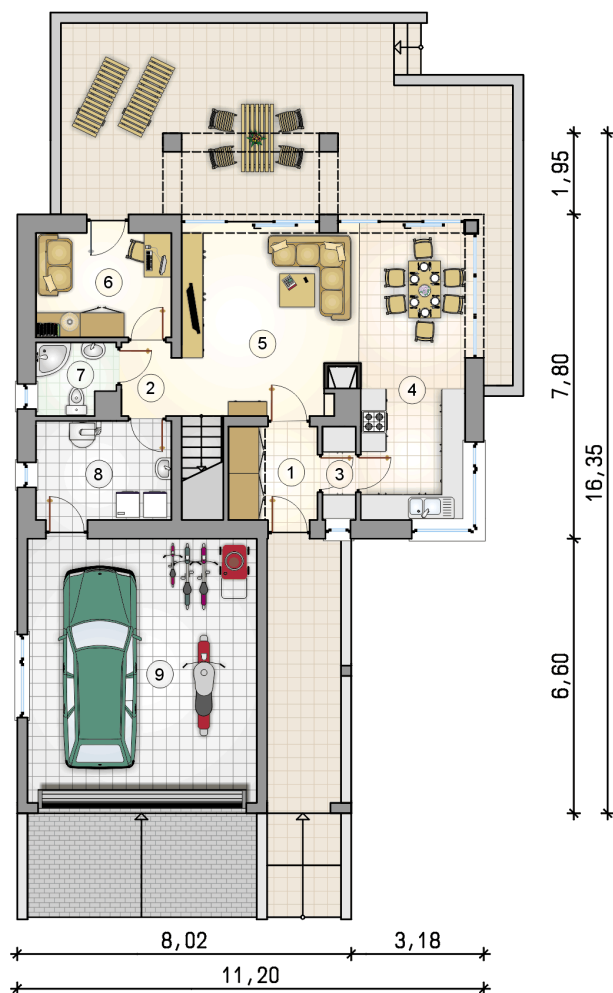
## Przekrój



**Rzuty**

**Parter 62.35 m<sup>2</sup>**

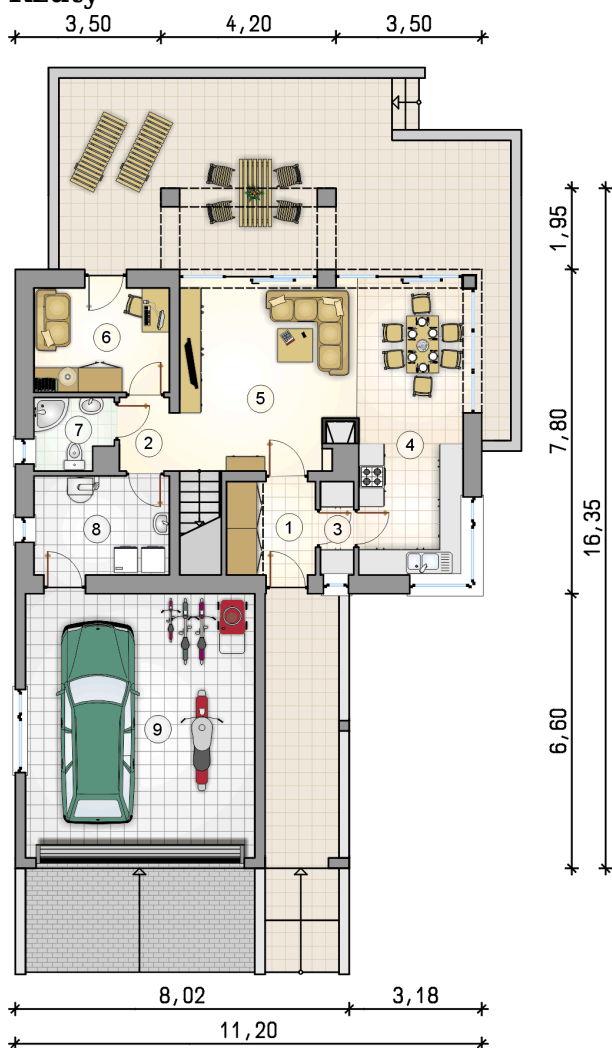
przedsiónek	3.35 m <sup>2</sup>
hall z komunikacją	3.15 m <sup>2</sup>
spizarka	1.80 m <sup>2</sup>
kuchnia	8.00 m <sup>2</sup>
pokój dzienny z jadalnią	27.05 m <sup>2</sup>
pokój	8.15 m <sup>2</sup>
łazienka	3.10 m <sup>2</sup>
kotłownia	7.75 m <sup>2</sup>
garaż	34.95 m <sup>2</sup>

3,50    4,20    3,50



1,95  
7,80  
16,35  
6,60

8,02    3,18  
11,20

**Rzuty**

**Poddasze 53.60 m<sup>2</sup>**

hall z komunikacją

 6.15 m<sup>2</sup>

pokój

 9.65 m<sup>2</sup>

pokój

 9.20 m<sup>2</sup>

garderoba

 12.15 m<sup>2</sup>

pokój

 9.60 m<sup>2</sup>

łazienka

 6.85 m<sup>2</sup>
