

Podstawowe informacje



Dane techniczne projektu

Całkowita powierzchnia	170.80 m²
Powierzchnia użytkowa	106 m²
Powierzchnia zabudowy	85.40 m²
Powierzchnia dachu	94.50 m²
Kubatura	541 m³
Wymiary budynku	8.90 x 9.60 m
Kąt nachylenia	25°
Wysokość budynku	8.80 m
Wymiary działki	15.90 x 17.60 m



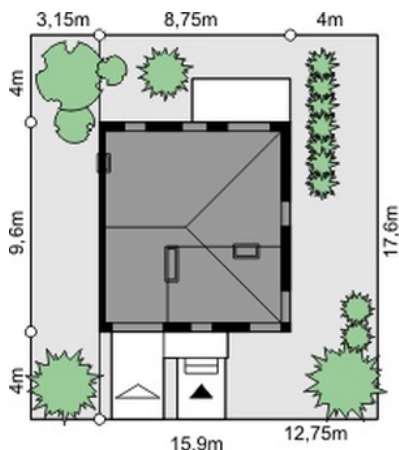
Opis projektu

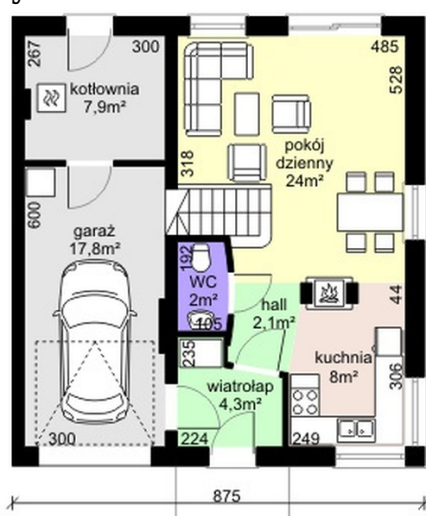
Dom przy Miedzianej to nowoczesny i funkcjonalny dom piętrowy o eleganckiej formie architektonicznej i efektownie ukształtowanej przestrzeni wewnętrznej. Bryła przypominająca sześcian przykryta jest kopertowym dachem o niskim nachyleniu. Na uwagę zasługuje oryginalna aranżacja elewacji zwieńczona attyką. Wnętrze wyraźnie podzielono na strefy: wspólna i gospodarcza - na parterze, prywatna - na piętrze. Ciekawym zabiegiem jest wprowadzenie dodatkowych okien (bulaje), które mocno doświetlają pomieszczenia. Dom został zaprojektowany dla czteroosobowej rodziny.

Elewacje

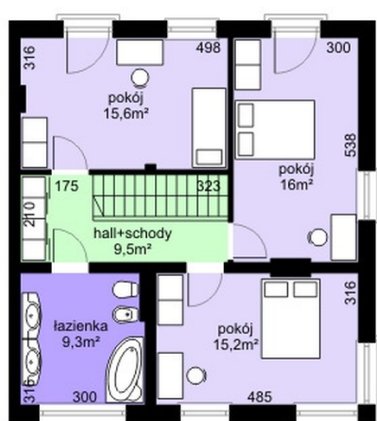


Sytuacje



Rzuty

Parter 48.30 m²

Wiatrołap	4.30 m ²
Hall	2.10 m ²
WC	2.00 m ²
Garaż	17.80 m ²
Kotłownia	7.90 m ²
Pokój dzienny	24.00 m ²
Kuchnia	8.00 m ²


Piętro 65.60 m²

Pokój	16.00 m ²
Pokój	15.20 m ²
Łazienka	9.30 m ²
Hall + schody	9.50 m ²
Pokój	15.60 m ²