

Podstawowe informacje



Dane techniczne projektu

Powierzchnia użytkowa	139.60 m ²
Powierzchnia zabudowy	172.90 m ²
Powierzchnia dachu	240 m ²
Kąt nachylenia	35°
Wysokość budynku	8.10 m
Wymiary działki	22.10 x 0 m

Opis projektu

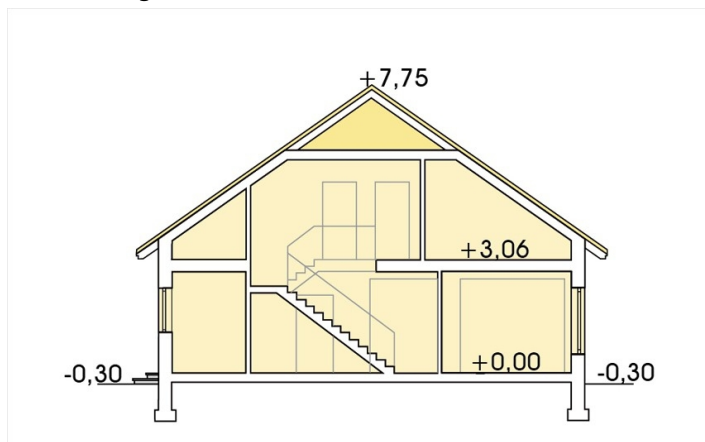
Ciepły, rodzinny dom, z wyraźnie zaznaczoną częścią dzienną, gdzie pokój dzienny łączy się przez jadalnię z przestronną kuchnią. W części nocnej znajduje się duża sypialnia i wygodna łazienka. Na piętrze umieszczone są trzy sypialnie o prawidłowych, nie wydłużonych proporcjach i łazienka. Na parterze część pomocnicza składa się z kotłowni pralni oraz garażu. Projekt dostępny w wersji z garażem pojedynczym, podwójnym, z kotłownią na paliwo stałe oraz w lustrzanym odbiciu.

Zobacz również projekt Róża z dodatkową toaletą na parterze oraz spiż...

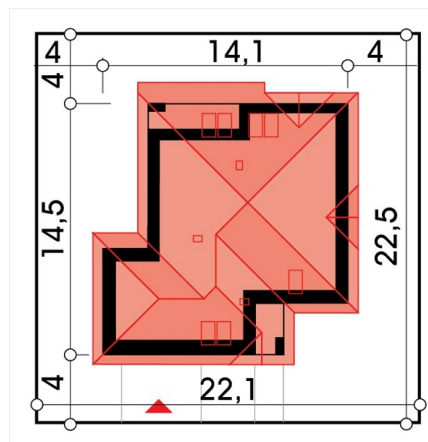
Elewacje



Przekrój



Sytuacje



Rzuty