

## Podstawowe informacje



## Dane techniczne projektu

<b>Całkowita powierzchnia</b>	<b>174.95 m<sup>2</sup></b>
<b>Powierzchnia użytkowa</b>	<b>127.65 m<sup>2</sup></b>
<b>Powierzchnia zabudowy</b>	<b>87.45 m<sup>2</sup></b>
<b>Powierzchnia dachu</b>	<b>122.35 m<sup>2</sup></b>
<b>Kubatura</b>	<b>648 m<sup>3</sup></b>
<b>Wymiary budynku</b>	<b>16.35 x 10.70 m</b>
<b>Kąt nachylenia</b>	<b>22°</b>
<b>Wysokość budynku</b>	<b>9.03 m</b>
<b>Wymiary działki</b>	<b>24.35 x 27.70 m</b>



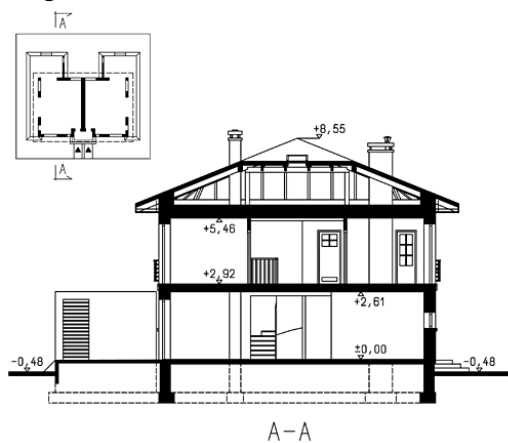
## Opis projektu

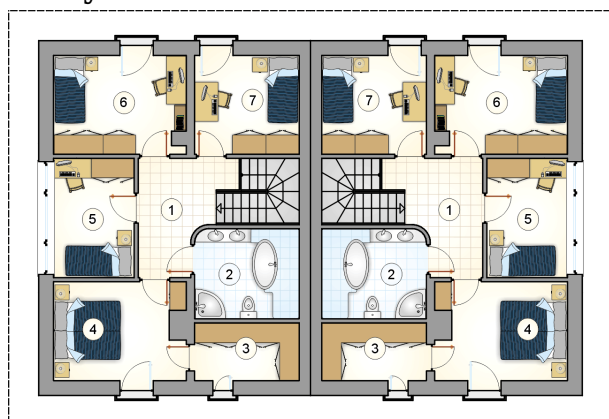
Dom piętrowy, bliźniaczy z kopertowym dachem i 4 sypialniami, z przestronnym, odkrytym tarasem

## Elewacje



## Przekrój



**Rzuty**

**Parter 64.25 m<sup>2</sup>**

przedsionek	4.20 m <sup>2</sup>
hall z komunikacją	7.45 m <sup>2</sup>
łazienka	2.60 m <sup>2</sup>
kotłownia	3.45 m <sup>2</sup>
kuchnia	12.45 m <sup>2</sup>
pokój dzienny z jadalnią	24.70 m <sup>2</sup>
pokój	9.40 m <sup>2</sup>



**Rzuty**

**Piętro 63.40 m<sup>2</sup>**

hall z komunikacją	8.05 m <sup>2</sup>
łazienka	8.55 m <sup>2</sup>
garderoba	5.50 m <sup>2</sup>
pokój	11.45 m <sup>2</sup>
pokój	8.75 m <sup>2</sup>
pokój	11.70 m <sup>2</sup>
pokój	9.40 m <sup>2</sup>

