

## Podstawowe informacje



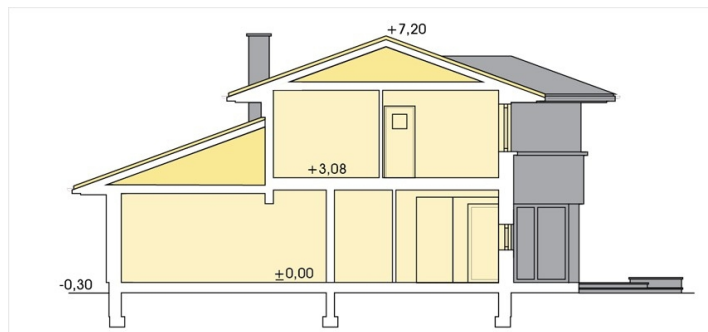
## Dane techniczne projektu

<b>Powierzchnia użytkowa</b>	<b>148.90 m<sup>2</sup></b>
<b>Powierzchnia zabudowy</b>	<b>166.35 m<sup>2</sup></b>
<b>Powierzchnia dachu</b>	<b>292.30 m<sup>2</sup></b>
<b>Kąt nachylenia</b>	<b>20°</b>
<b>Wysokość budynku</b>	<b>7.50 m</b>
<b>Wymiary działki</b>	<b>22 x 0 m</b>

## Opis projektu

Niezwykły dom. Piękny, dobrze przemyślany wygodny. Duże przeszklenia nadają mu reprezentacyjny rezydencjonalny charakter otwierając na ogród i najbliższe otoczenie. Te duże przeszklenia przy właściwej ekspozycji, ustawieniu w kierunku słońca, zapewniają dodatni bilans energetyczny, czyli dostarczają więcej energii (pochodzącej od słońca) niż jej tracą przez przewodzenie. Przenikające się pomieszczenia parteru dają domownikom możliwość pozostawania w kontakcie w trakcie codziennej aktywności. Jadalnia spektakularnie wsunięta do wnętrza ogrodu może być wyjątkową scenografią dla r...

## Przekrój



## Sytuacje

