

Podstawowe informacje



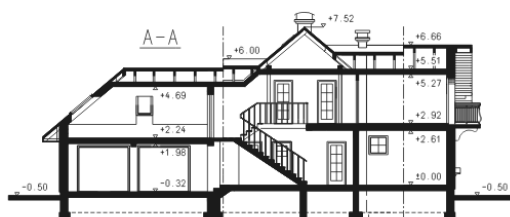
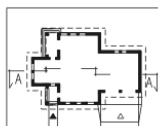
Dane techniczne projektu

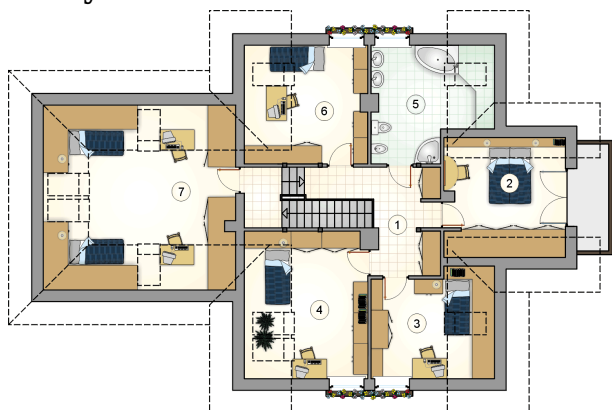
Całkowita powierzchnia	343 m²
Powierzchnia użytkowa	178.95 m²
Powierzchnia zabudowy	178.90 m²
Powierzchnia dachu	287.80 m²
Kubatura	970.20 m³
Wymiary budynku	18.85 x 12.35 m
Kąt nachylenia	40°
Wysokość budynku	8.02 m
Wymiary działki	26.45 x 20.35 m

Opis projektu

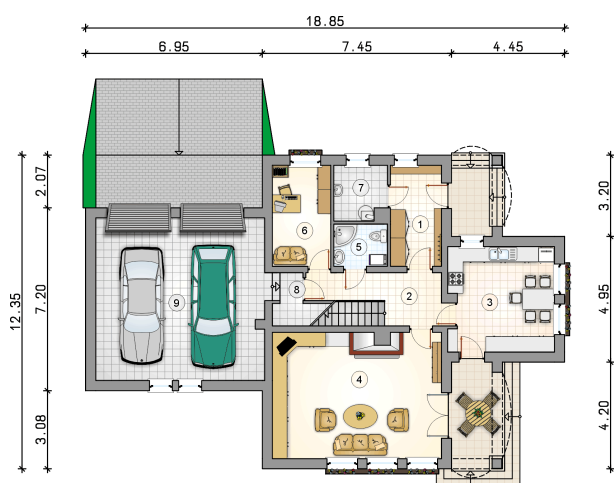
Dom z poddaszem użytkowym - 5 sypialniami, parterowy, z garażem 2-stanowiskowym

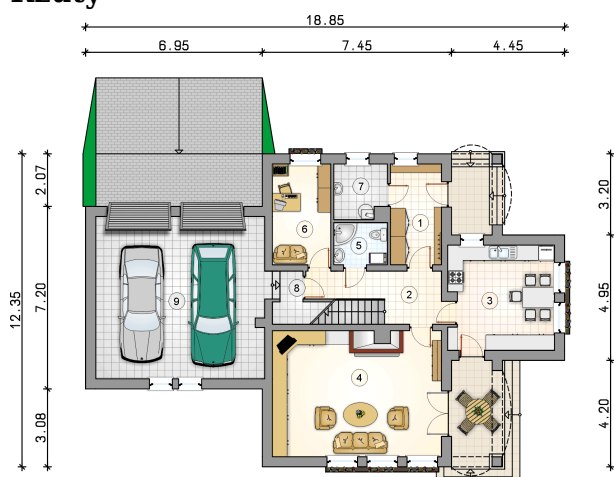
Przekrój



Rzuty

Parter 87.70 m²

przedsionek	7.95 m ²
hall ze schodami	11.55 m ²
kuchnia z jadalnią	16.90 m ²
pokój dzienny	32.75 m ²
łazienka	3.50 m ²
pokój	9.15 m ²
kotłownia	4.35 m ²
schowek	1.55 m ²
garaż	42.90 m ²



Rzuty

Poddasze 90.95 m²

komunikacja	14.40 m ²
pokój	12.35 m ²
pokój	9.70 m ²
pokój	13.95 m ²
łazienka	10.65 m ²
pokój	11.20 m ²
pokój	18.70 m ²

