

## Podstawowe informacje



## Dane techniczne projektu

<b>Całkowita powierzchnia</b>	<b>102.30 m<sup>2</sup></b>
<b>Powierzchnia użytkowa</b>	<b>74.60 m<sup>2</sup></b>
<b>Powierzchnia zabudowy</b>	<b>57.10 m<sup>2</sup></b>
<b>Powierzchnia dachu</b>	<b>115 m<sup>2</sup></b>
<b>Kubatura</b>	<b>368 m<sup>3</sup></b>
<b>Wymiary budynku</b>	<b>7.20 x 8.80 m</b>
<b>Kąt nachylenia</b>	<b>45°</b>
<b>Wysokość budynku</b>	<b>7.80 m</b>
<b>Wymiary działki</b>	<b>14.20 x 16.80 m</b>



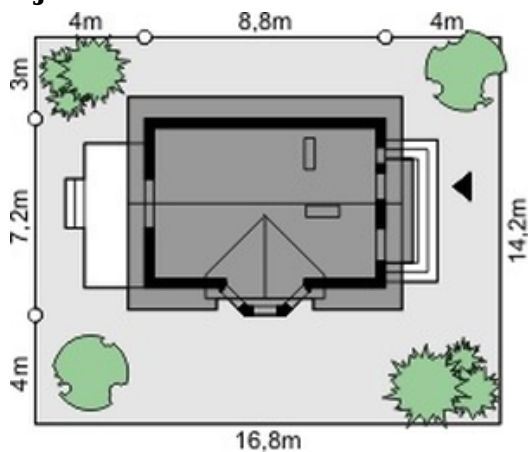
## Opis projektu

Połączenie klasycznej formy i ergonomicznych rozwiązań. Nieduży dom o ładnej architekturze, w którym wygodnie może zamieszkać trzy- lub czteroosobowa rodzina. Dom z dwuspadowym dachem. Zbudowany na planie prostokąta, dzięki czemu jest tani w budowie oraz ekonomiczny w użytkowaniu. Prosta bryła budynku urozmaicają dwa balkony oraz daszek nad wejściem. Otwarta przestrzeń na parterze: pokój dzienny z wykuszem i wyjściem na taras. Na poddaszu dwie sypialnie i łazienka. To idealna propozycja dla małej rodziny ceniącej sobie komfort i oszczędność.

## Elewacje



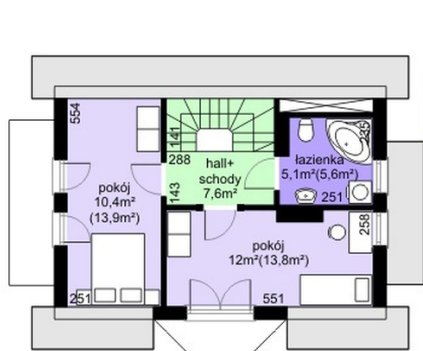
## Sytuacje



**Rzuty**

**Parter 42.90 m<sup>2</sup>**

Wiatrołap	3.50 m <sup>2</sup>
Pokój dzienny	22.40 m <sup>2</sup>
Kuchnia + jadalnia	12.00 m <sup>2</sup>
WC	1.60 m <sup>2</sup>
Kotłownia	3.40 m <sup>2</sup>


**Poddasze 35.10 m<sup>2</sup>**

Hall + schody	7.60 m <sup>2</sup>
Łazienka	5.10 m <sup>2</sup>
Pokój	12.00 m <sup>2</sup>
Pokój	10.40 m <sup>2</sup>