

Podstawowe informacje



Dane techniczne projektu

Całkowita powierzchnia	322.20 m²
Powierzchnia użytkowa	161.80 m²
Powierzchnia zabudowy	139.50 m²
Powierzchnia dachu	220 m²
Kubatura	969 m³
Wymiary budynku	12 x 10 m
Kąt nachylenia	38°
Wysokość budynku	8.30 m
Wymiary działki	20 x 18.55 m

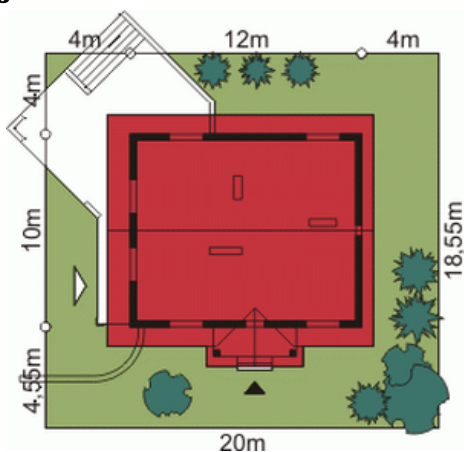
Opis projektu

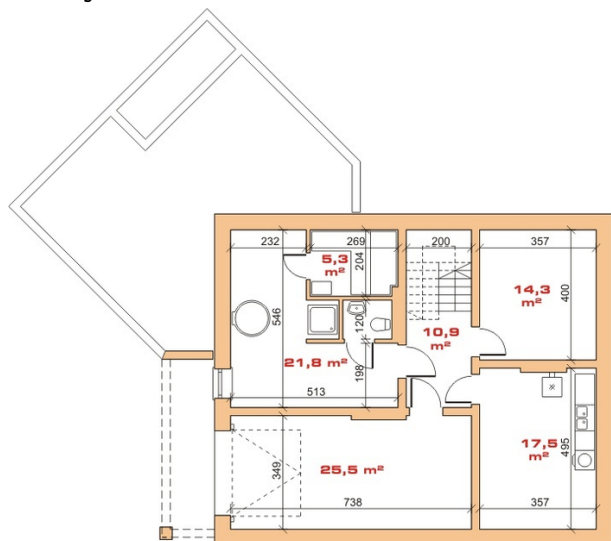
Projekt Dom przy Szkarłatnej prezentuje zwartą, klasyczną bryłę domu nakrytego dwuspadowym dachem. Wejście znajduje się pod drewnianym zadaszeniem. Rozkład, ilość i przeznaczenie pomieszczeń, pozwala na wygodne użytkowanie licznej rodziny.

Elewacje

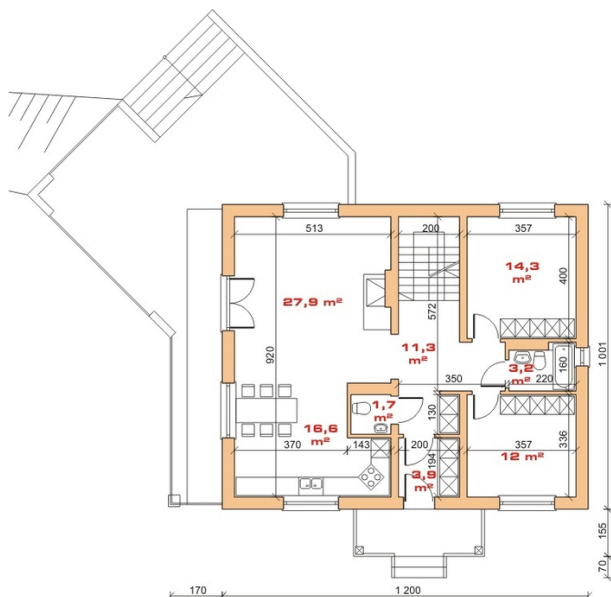


Sytuacje

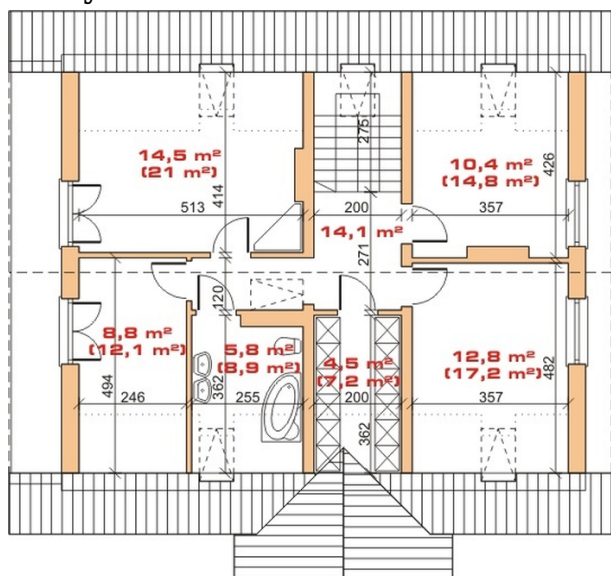


Rzuty

Piwnica 69.50 m²

Komunikacja	10.90 m ²
Pom. gospodarcze	14.30 m ²
Kotłownia + pralnia	17.50 m ²
Garaż	25.50 m ²
Łazienka	21.80 m ²
Sauna	5.00 m ²


Parter 90.90 m²

Wiatrołap	3.90 m ²
Hall	11.30 m ²
WC	1.70 m ²
Pokój dzienny	27.90 m ²
Kuchnia	16.60 m ²
Pokój	14.30 m ²
Łazienka	3.20 m ²
Pokój	12.00 m ²

Rzuty

Poddasze 70.90 m²

Hall + schody	14.10 m ²
Pokój	10.40 m ²
Pokój	12.80 m ²
Garderoba	4.50 m ²
Łazienka	5.80 m ²
Pokój	8.80 m ²
Pokój	14.50 m ²