

## Podstawowe informacje



## Dane techniczne projektu

<b>Całkowita powierzchnia</b>	<b>227 m<sup>2</sup></b>
<b>Powierzchnia użytkowa</b>	<b>154.30 m<sup>2</sup></b>
<b>Powierzchnia zabudowy</b>	<b>134.60 m<sup>2</sup></b>
<b>Powierzchnia dachu</b>	<b>242 m<sup>2</sup></b>
<b>Kubatura</b>	<b>794 m<sup>3</sup></b>
<b>Wymiary budynku</b>	<b>11.60 x 11.60 m</b>
<b>Kąt nachylenia</b>	<b>38°</b>
<b>Wysokość budynku</b>	<b>8.70 m</b>
<b>Wymiary działki</b>	<b>19.60 x 19.60 m</b>



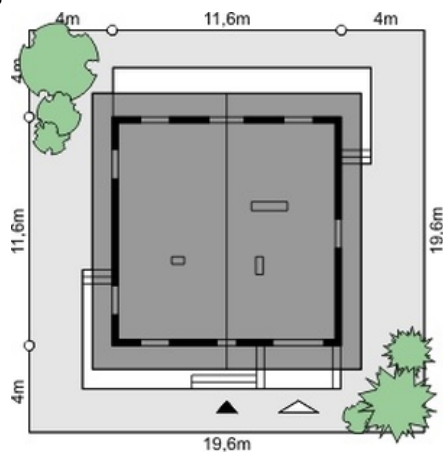
## Opis projektu

Projekt gotowy Dom przy Leśnej w interesujący sposób łączy stylowy wygląd i jest nieskomplikowany w realizacji. Dom przeznaczony jest dla dużej, nawet sześcioposobowej rodziny. Zapewnia to dobrze rozwiązany program funkcjonalny, który obejmuje aż sześć pokoi, kuchnię i dwie łazienki.

## Elewacje



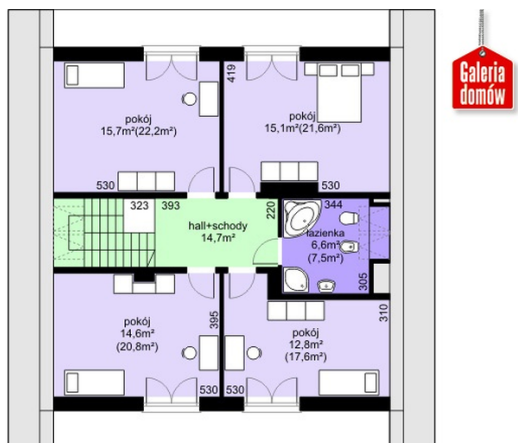
## Sytuacje



**Rzuty**

**Parter 78.90 m<sup>2</sup>**

Wiatrołap	4.90 m <sup>2</sup>
Hall	8.00 m <sup>2</sup>
Kuchnia	12.90 m <sup>2</sup>
Pokój	13.90 m <sup>2</sup>
Pokój dzienny	30.00 m <sup>2</sup>
Łazienka	5.10 m <sup>2</sup>
Garaż	24.20 m <sup>2</sup>
Kotłownia	4.10 m <sup>2</sup>


**Poddasze 79.50 m<sup>2</sup>**

Hall + schody	14.70 m <sup>2</sup>
Pokój	15.70 m <sup>2</sup>
Pokój	15.10 m <sup>2</sup>
Łazienka	6.60 m <sup>2</sup>
Pokój	12.80 m <sup>2</sup>
Pokój	14.60 m <sup>2</sup>