

Podstawowe informacje



Dane techniczne projektu

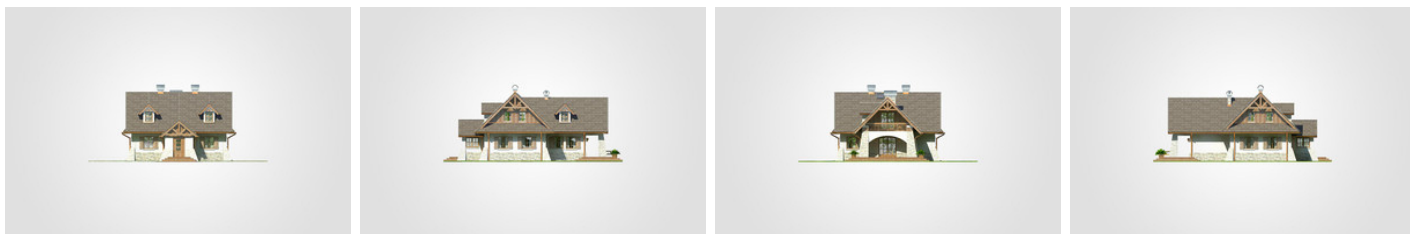
Całkowita powierzchnia	336.70 m²
Powierzchnia użytkowa	134.35 m²
Powierzchnia zabudowy	133.10 m²
Powierzchnia dachu	252 m²
Kubatura	976.75 m³
Wymiary budynku	10.70 x 15.85 m
Kąt nachylenia	40°
Wysokość budynku	7.85 m
Wymiary działki	18.90 x 23.85 m



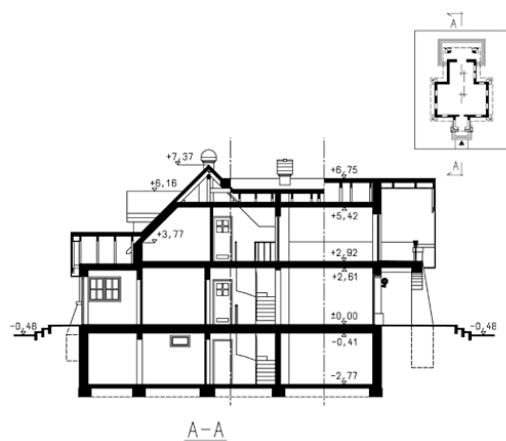
Opis projektu

Dom regionalny w stylu beskidzkim, parterowy z poddaszem użytkowym, 4 sypialnie, przestronny taras, podpiwniczony

Elewacje

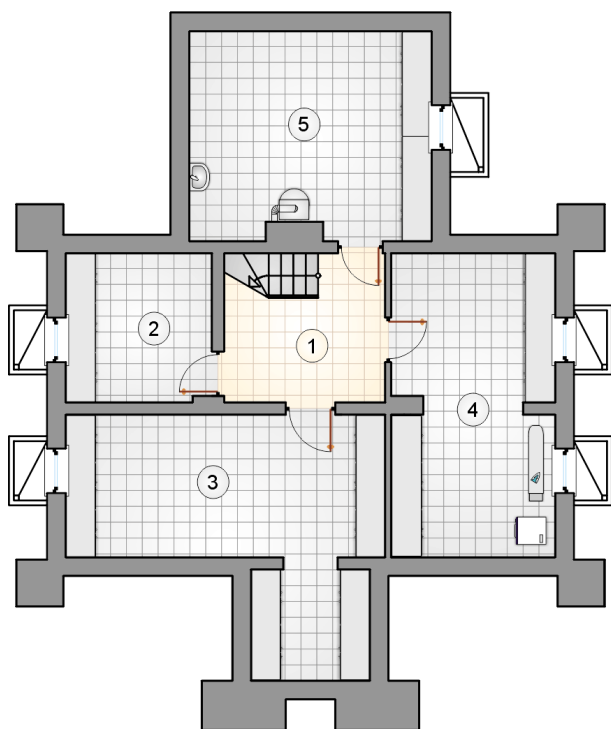
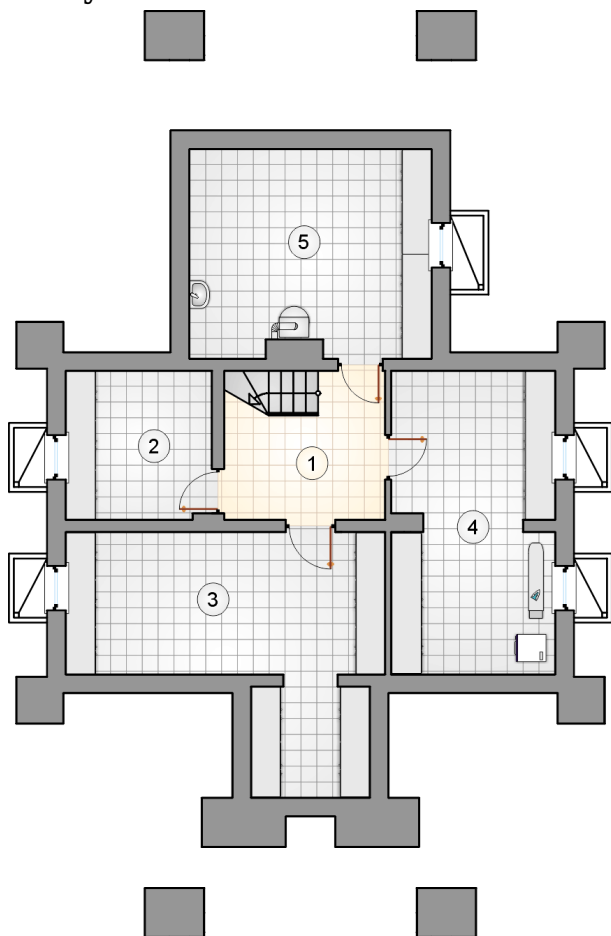


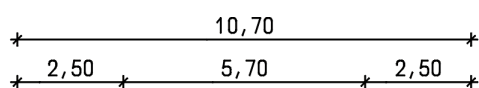
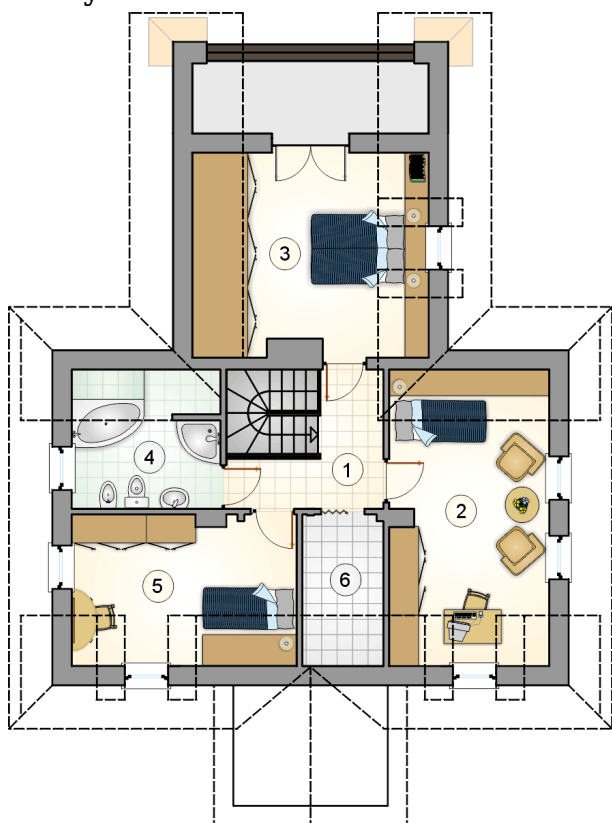
Przekrój



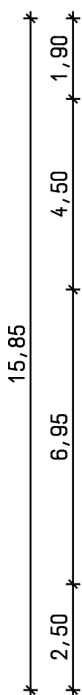
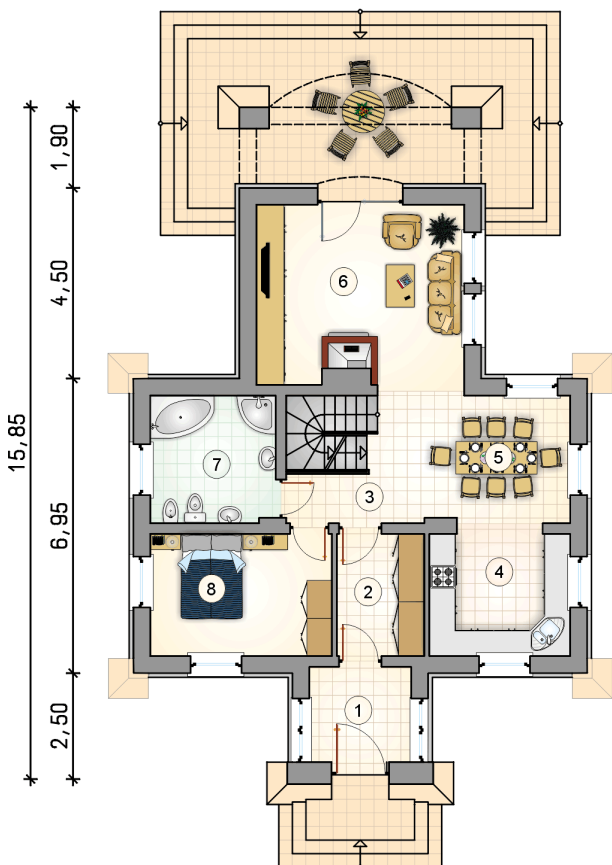
Rzuty
Piwnica 80.60 m²

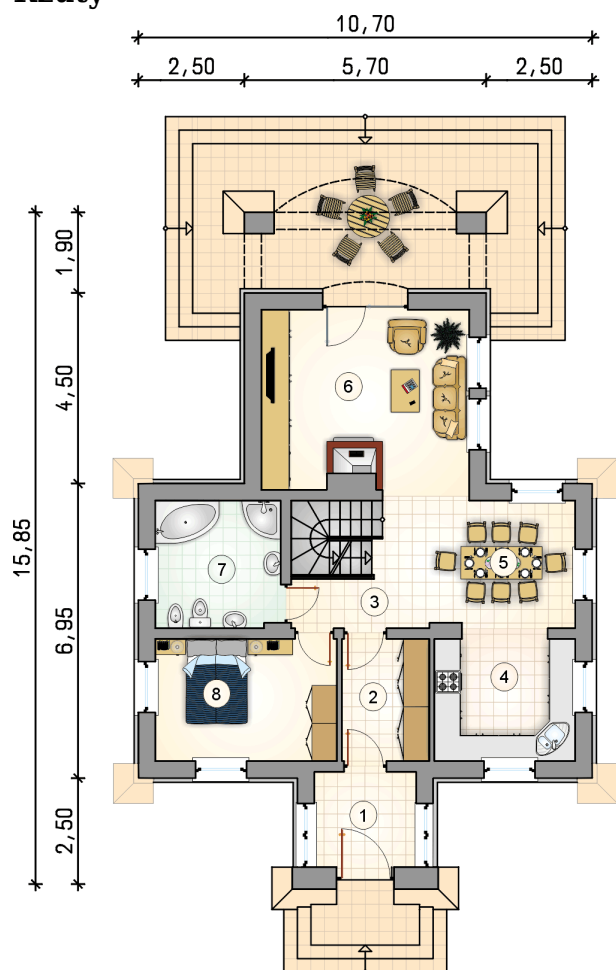
hall z komunikacją	7.10 m ²
piwnica	8.85 m ²
piwnica	24.30 m ²
pralnia z suszarnią	20.00 m ²
kotłownia	20.35 m ²



Rzuty

Parter 80 m²

przedsionek	5.40 m ²
hall	5.95 m ²
hall z komunikacją	7.80 m ²
kuchnia	9.85 m ²
jadalnia	9.15 m ²
pokój dzienny	20.65 m ²
łazienka	8.85 m ²
pokój	12.35 m ²



Rzuty

Poddasze 54.35 m²

hall z komunikacją	5.70 m ²
pokój	14.85 m ²
pokój	13.20 m ²
łazienka	5.95 m ²
pokój	10.95 m ²
garderoba	3.70 m ²

